



FT FLUIDOTEHNIC
TEHNIKA
PODMAZIVANJA

KATALOG UREĐAJA



TEHNIKA PODMAZIVANJA

KATALOG UREĐAJA

O KOMPANIJI	4-5
PUMPE ZA PODMAZIVANJE ULJEM	6-7
FILTRI (ZA PODMAZIVANJE ULJEM)	8-9
POKAZIVAČI PROTOKA	10-11
ELEKTROMOTORNE VIŠEVODE PUMPE	12-19
ELEKTROMOTORNA PUMPA	20-22
ELEKTROMOTORNA PUMPA ZA CENTRALNU DOPUNU	23
ELEKTROMOTORNE PUMPE ZA PRETAKANJE MASTI	24-25
PNEUMATSKA PUMPA ZA PODMAZIVANJE	26
PNEUMATSKA PUMPA ZA PRETAKANJE ULJA	27
RUČNA PUMPA ZA PODMAZIVANJE (DVOLINIJSKA)	28
RUČNA PUMPA ZA PRETAKANJE	29
NOŽNA PUMPA	30
AGREGAT ZA VIŠELINIJSKO PODMAZIVANJE	31-33
AGREGAT ZA CENTRALNO PODMAZIVANJE	34-37
ELEKTROMOTORNI AGREGAT (ZA POJEDINAČNO PODMAZIVANJE)	38
PNEUMATSKI AGREGAT ZA POJEDINAČNA PODMAZIVANJA	39
PNEUMATSKI AGREGAT ZA PODMAZIVANJE NA KOLICIMA	40
ELEKTROUPRAVLJAČKE JEDINICE	41
DOZATORI	42-45
RAZVODNICI	46-52
KONTROLNI UREĐAJI	53-55
VENTIL SIGURNOSTI	56
POTISNI FILTER (ZA SISTEME PODMAZIVANJA MAŠĆU)	57
RUČNI PIŠTOLJ ZA PODMAZIVANJE	58





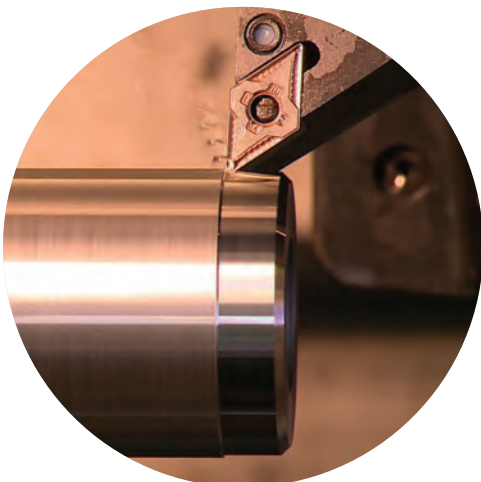
FT FLUIDOTEHNIC

- Proizvodni program FLUIDOTEHNIC-a baziran je na sopstvenom razvoju. Zahvaljujući tome svi proizvodi su rezultat rada inženjerskog tima kao i kvalitetnih i obučenih radnika u proizvodnji i montaži. Svaki serijski proizvod tokom osvajanja prolazi kroz faze izrade prototipa, funkcionalnih ispitivanja i provere u realnim eksploatacionim uslovima. Zatim se vrši otklanjanje svih eventualnih nedostataka i na osnovu toga pušta probna serija. Na taj način se dolazi do visokog kvaliteta proizvedenih uređaja. Ukoliko se radi o pojedinačnoj proizvodnji po završenim funkcionalnim ispitivanjima proizvod se isporučuje kupcu.
- FLUIDOTEHNIC d.o.o. je od svog osnivanja do danas neprekidno ulagao kako u proširenje proizvodno-poslovnog prostora tako i u nabavku savremene opreme za proizvodnju, kontrolu i tehno-ekonomsku podršku. Smešten je u industrijskoj zoni Vrnjačke Banje na placu veličine ~2ha. Sastoji se od nekoliko objekata povezanih u funkcionalnu celinu površine 4000 m². Ceo kompleks je ukompovan u okolinu jer se vodilo računa o zdravlju, zaštiti na radu i zaštiti životne sredine.

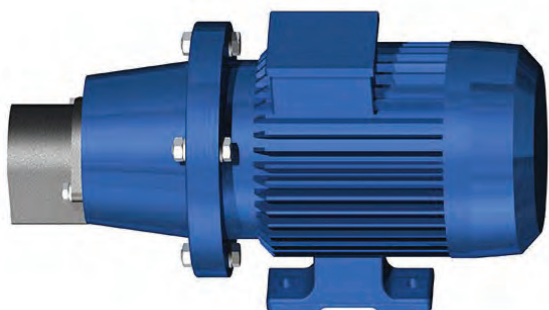




- Istraživanje tržišta, razvoj uređaja, tehnička pomoć i besplatna obuka kadrova svih naših kupaca je jedan od osnovnih zadataka. Dugogodišnje iskustvo na razvojnim zadacima hidraulike, pneumatike i tehnike podmazivanja kao i podrška najsavremenije kompjuterske tehnologije su garancija da će se dati optimalno tehničko rešenje. Tokom razvoja svaki uređaj prolazi precizno definisanu proceduru od davanja projektnog rešenja preko izrade i ispitivanja prototipa do puštanja u serijsku proizvodnju.
- Proizvodnja i montaža se sastoji od nekoliko pogona i odeljenja: livnice obojenih metala, mašinskog pogona, bravarskog odeljenja, montaže i tehničke kontrole. Sve operacije od livenja do završne mašinske obrade vrše se na novoj opremi univerzalnim i programskim mašinama. Kontrola pozicija i sklopova je 100%. Po završenoj montaži svaki uređaj se ispituje na probnom stolu i na osnovu rezultata izdaju odgovarajući certifikati i garancije. Na svaki poziv korisnika servisne ekipe sa rezervnim delovima i potrebnim alatom dolaze u najkraćem mogućem roku, bez obzira da li je oprema u garantnom ili vangarantnom roku.



AGREGATI ZA PODMAZIVANJE ULJEM



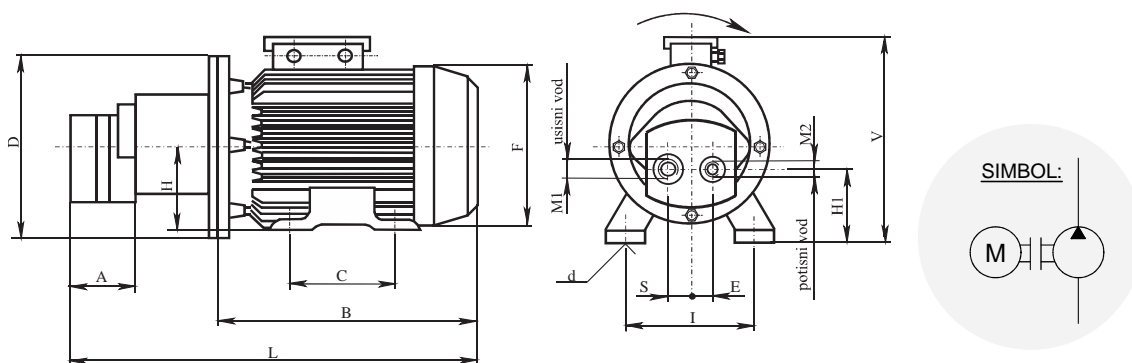
Agregati za podmazivanje sastoje se od niskopritisne zupčaste pumpe, pribornice i elektromotora. Pogonsko vratilo pumpe i vratilo elektromotora su povezani preko elastične spojnice. Pumpe su konstrukciono tako rešene da omogućavaju besprekoran rad u sistemima za podmazivanje kako sa veoma gustim hipoidnim uljima tako i sa hidrolima i lakim cirkulacionim uljima. Veoma su otporne na prisustvo metalnih čestica koje nastaju procesom habanja kod zupčastih prenosnika. Agregat se za mašinu vezuje preko otvora na postolju elektromotora. Zahvaljujući robusnoj konstrukciji ovi uređaji su pogodni

za primenu u najtežim uslovima rada kao što su železare, cementare, površinski kopovi. Ispručuju se dva tipa agregata

- bez prelivnog ventila
- sa prelivnim ventilom

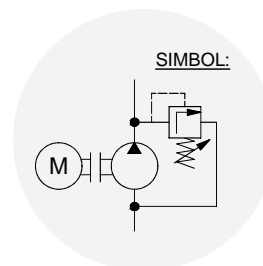
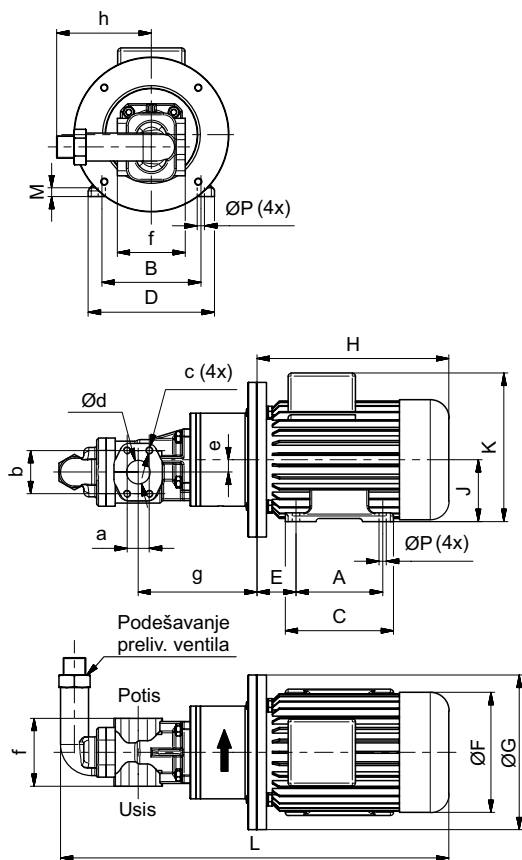
Na zahtev kupca izводе se i agregati drugih ugradbenih mera, hidrauličkih i električnih karakteristika.

Oznaka	L	A	B	H	H1	I	C	V	D	F	S	d	E	M2	M1
10 - 0200	417	60	257	90	74	140	100	211	200	170	18	10	18	M16x1,5	M18x1,5
10 - 0210	427	70	257	90	74	140	100	211	200	170	18	10	18	M18x1,5	M27x2
10 - 0215	474	72	287	90	67,5	140	125	211	200	170	26	10	26	M26x1,5	M33x2
10 - 0217	492	82	295	100	77,5	160	140	257	250	193	27,5	12	26	M26x1,5	M42x2
10 - 0220	510	100	295	100	77,5	160	140	257	250	193	27,5	12	26	M33x2	M42x2



Oznaka za naručivanje		10 - 0200	10 - 0210	10 - 0215	10 - 0217	10 - 0220
Protok	(dm ³ /min)	10	20	40	60	100
Maksimalan pritisak	(bar)	20	20	20	15	15
Dozvoljen podpritisak u usisnom vodu	(bar)	0,25				
Dozvoljen nadpritisak u usisnom vodu	(bar)	0,5				
Fluid	ulje viskoziteta	(mm ² /s) 13 - 800				
	temperatura	(°C) -25 ; +80				
Elektromotor	snaga	(kW) 1,1	1,1	1,5	2,2	3
	broj obrta	(o/min) 1370	1370	1390	1410	1380
	napon	(V) 3x400 V 50 Hz				
	zaštita, izolacija	IP 54 klasa E				
	temperatura okoline	(°C) -20 ; +60				
Masa	(kg)	20	20	23	30	36,5

OZNAKA ZA PORUČIVANJE	Radni pritisak (bar)	Protok (dm ³ /min)	Radni fluid	Tip pumpe	Elektromotor (3x400V, 50 Hz)	Radna temp.	Masa (kg)
10-0190 4-1000-15	0 - 16	3,3	Mineralno ulje 10 do 1500 mm ² /s	KF 4	0,18 kW, 870 o/min	-30 do +90°C	10
10-0190 6-1000-15		5,1		KF 6	0,25 kW, 880 o/min		11
10-0190 12-1000-15		10,2		KF 12	0,55 kW, 900 o/min		14,5
10-0190 20-1000-15		16,3		KF 20	0,75 kW, 900 o/min		22,3
10-0190 32-1000-15		26		KF 32	1,1 kW, 900 o/min		25,3
10-0190 40-1000-15		33		KF 40	1,5 kW, 930 o/min		34,3
10-0190 50-1000-15		41		KF 50	1,5 kW, 930 o/min		34,3
10-0190 63-1000-15		51		KF 63	2,2 kW, 930 o/min		37,3
10-0190 80-1000-15		65		KF 80	2,2 kW, 940 o/min		37,3
10-0190 112-1000-15		93		KF 112	4 kW, 950 o/min		58
10-0190 150-1000-15		119		KF 150	5,5 kW, 950 o/min		64
10-0190 180-1000-15		145		KF 180	5,5 kW, 950 o/min		66,6



OZNAKA ZA PORUČIVANJE	A	B	C	D	E	F	G	H	J	K	L	M	P	a	b	c	d	e	f	g	h
10-0190 4-1000-15	90	112	109	137	45	139	160	205	71	180	425	11	7	22,2	47,6	M10	19,5	14,2	100	134	100
10-0190 6-1000-15																					
10-0190 12-1000-15	100	125	125	160	50	156	200	230	80	206	475	13	8	26,2	52,4	M10	25			154	
10-0190 20-1000-15																					
10-0190 32-1000-15	125	140	130	170	56	176	200	250	90	222	512	13	9	26,2	52,4	M10	25			163	
10-0190 40-1000-15																					
10-0190 63-1000-15	140	160	170	200	63	194	250	305	100	240	637	12	11	35,7	69,9	M12	38	20	110	204	
10-0190 80-1000-15																					
10-0190 112-1000-15	178	216	218	260	89	258	300	435	132	300	841	16	12	42,9	77,8	M16	50,8	23,7	130	246	
10-0190 150-1000-15																					
10-0190 180-1000-15																					

POTISNI FILTER (ZA SISTEME PODMAZIVANJA ULJEM)



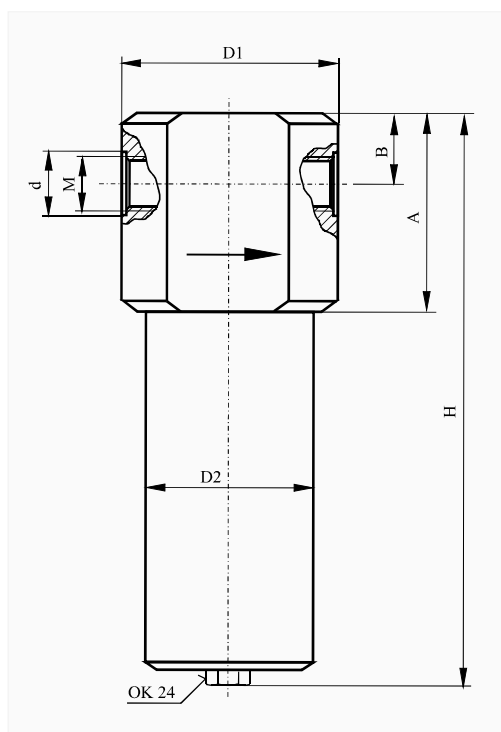
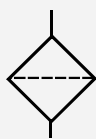
Potisni filter namenjen je za sisteme cirkulacionog podmazivanja uljem kod reduktora srednje i velike snage sa mogućnošću rada i u najtežim uslovima. Filter se ugrađuje na cevni vod pri čemu nije bitan njegov položaj. Smer proticanja ulja je u pravcu strelice utisnute na telu. Filterski uložak je od žičanog platna velike čvrstoće. Periodično je neophodno odviti filtersku čašicu ključem OK 24, izvaditi uložak i oprati u benzinu. Vremenski period čišćenja zavisi od inteziteta rada i stepena čistoće ulja.

Filteri se izrađuju sa ulošcima finoće filtriranja:

40, 60, 100, 150, 200, 300 μm . Pri naručivanju se u oznaci dodaje zahtevana finoća.

PRIMER: Filter 10-0270/60

SIMBOL:



Oznaka za naručivanje	10 - 0265	10 - 0270	10 - 0275	10 - 0280	10 - 0285
Fluid	ulje viskoziteta	13 - 800 mm ² /s			
	temperatura	-30 ; +80 °C			
Radni pritisak	20 bar				
Finoća filtriranja	40, 60, 100, 150, 200, 300 μm				
Protok (dm ³ /min)	180	100	40	25	10
Masa (kg)	7,3	4,2	2,1	2,1	1

Oznaka	M	d	D1	D2	H	A	B
10 - 0265	M42 x 2	50	120	105	390	95	25
10 - 0270	M33 x 2	40	110	90	280	80	25
10 - 0275	M27 x 2	34	100	76	205	58	18
10 - 0280	M22 x 1,5	28		50	169	50	13
10 - 0285	M16 x 1,5	22	65	50	169	50	13

DUPLEX FILTER



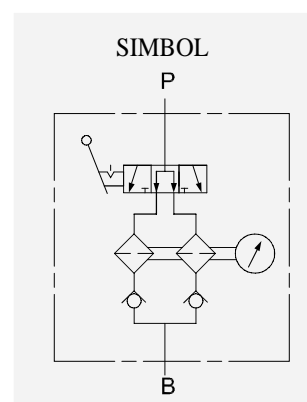
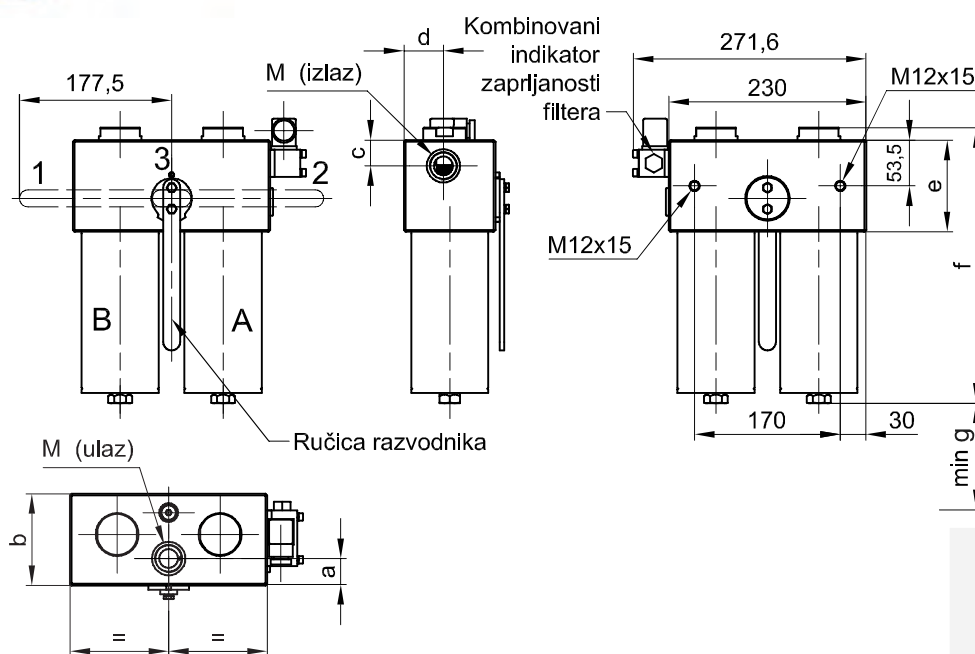
Duplex filter namenjen je za potisne vodove u sistemima cirkulacionog podmazivanja uljem kod reduktora srednje i velike snage sa mogućnošću rada i u najtežim uslovima.

Filter se ugrađuje na cevni vod pri čemu nije bitan njegov položaj. Smer proticanja ulja je u pravcu kako je naznačeno na crtežu. Filterski uložak je izrađen od žičanog platna velike čvrstoće.

Periodično je neophodno odviti filtersku čašicu, izvaditi uložak i oprati u benzinu. Vremenski period čišćenja zavisi od inteziteta rada i stepena čistoće ulja.

Filter ima mogućnost tri načina rada tako da je filterski uložak moguće menjati i prati bez zaustavljanja protoka već preusmeravanjem protoka na drugi filterski element.

Zaprljanost filtra može se utvrditi neposredno - vizuelno i posredno elektropokozivačem.



Oznaka za naručivanje		10-0295	10-0295/1	10-0295/2	10-0295/3
Fluid	ulje viskoziteta	13 - 800 mm ² /s			
	temperatura	-30 do +80 °C			
Radni pritisak		20 bar			
Finoća filtriranja		40, 60, 100, 150, 200, 300 μm			
Protok		100 dm ³ /min	40 dm ³ /min	25 dm ³ /min	180 dm ³ /min
Indikator zaprljanosti	vrsta prekidača	magnetni			
	napon	max 250V AC/DC			
	radno opterećenje	1,2W			
	difer. prit. aktiviranja	Δp=2 bar			
Masa		22 kg	20 kg	20 kg	36 kg

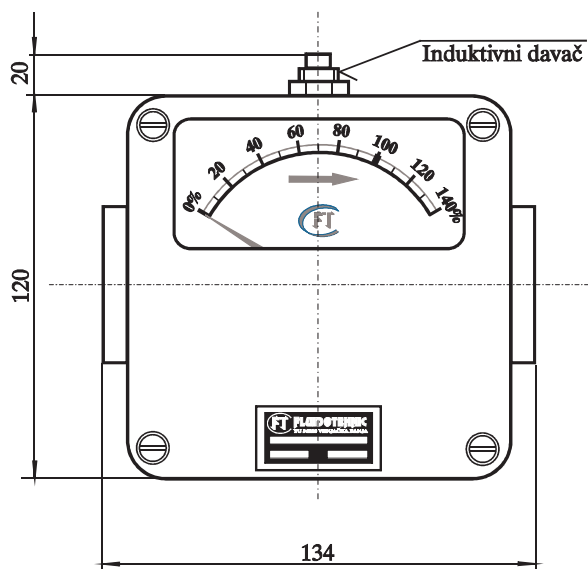
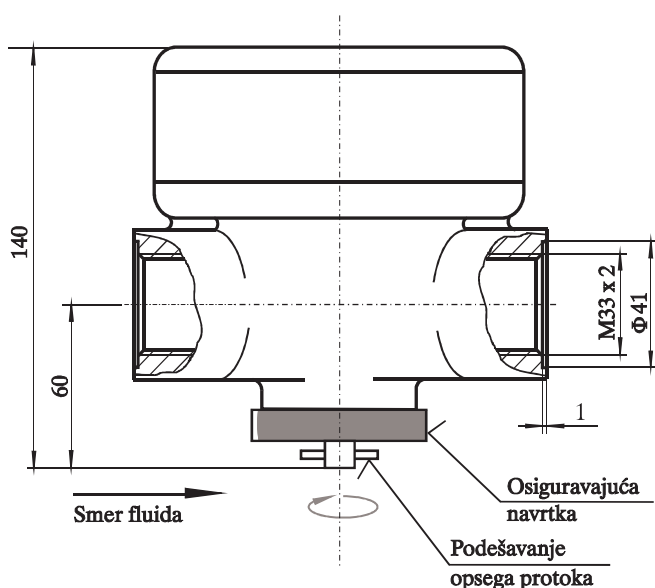
Protok ulja	
Položaj ručice	Filterski uložak broj
1	A
2	B
3	A i B

Oznaka	a	b	c	d	e	f	g	M
10-0295						321		
10-0295/1	31,5	107	30	46	107	268	200	M33x2
10-0295/2								
10-0295/3	38	125	35	49	140	466	320	M42x2

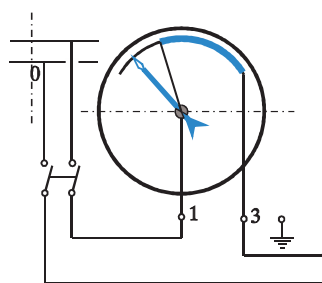
POKAZIVAČ PROTOKA



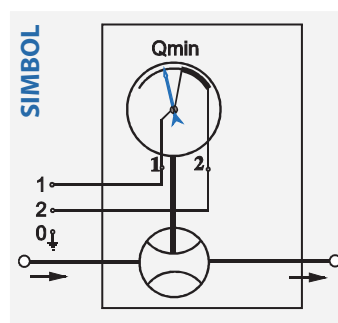
Pokazivač protoka namenjen je za ugradnju u sisteme za podmazivanje i hlađenje gde je neophodna kontrola protoka. Kontrola je vizuelna preko skala izbaždarenih u procentima i električna preko induktivnog davača. Podešavanje uređaja je veoma jednostavno. Po montaži uređaja sistem se pusti u rad i popusti osiguravajuća navrtka. Okretanjem osovinice za podešavanje opsega protoka podesi se položaj crne kazaljke na 100% pri nominalnom protoku pumpe. Smer okretanja osovinice odgovara smeru pomeranja kazaljke. Zatim se dotegne osiguravajuća navrtka kako bi fiksirala zadati protok. Na taj način je postignut širok opseg podešavanja pokazivanja uređaja kao i veća osetljivost na promenu protoka. Električna kontrola se vrši induktivnim davačem koji je podešen da signalizira (isključuje kontakt) kada protok zbog neke neispravnosti u instalaciji padne ispod 70% od nominalnog. Na zahtev kupca može da se isporuču uređaj sa drugim tačkama signalizacije.



Oznaka za naručivanje	10 - 0850	10 - 0850/1
Fluid	ulje viskoziteta	13 - 800 mm ² /s
	temp.	-30 ; +80 °C
Radni pritisak	0,5-15 bar	
Nominalni protok	30-100 dm ³ /min	10-35 dm ³ /min
	Opseg kontrole protoka	15-100 dm ³ /min
Priključni otvori	M33x2	
Indukt. davač	napon	12 - 24 V DC
	struja	200 mA
	tip	NO PNP
Masa	3,2 kg	



1. Kontakt se prekida pri padu protoka ispod granične vrednosti

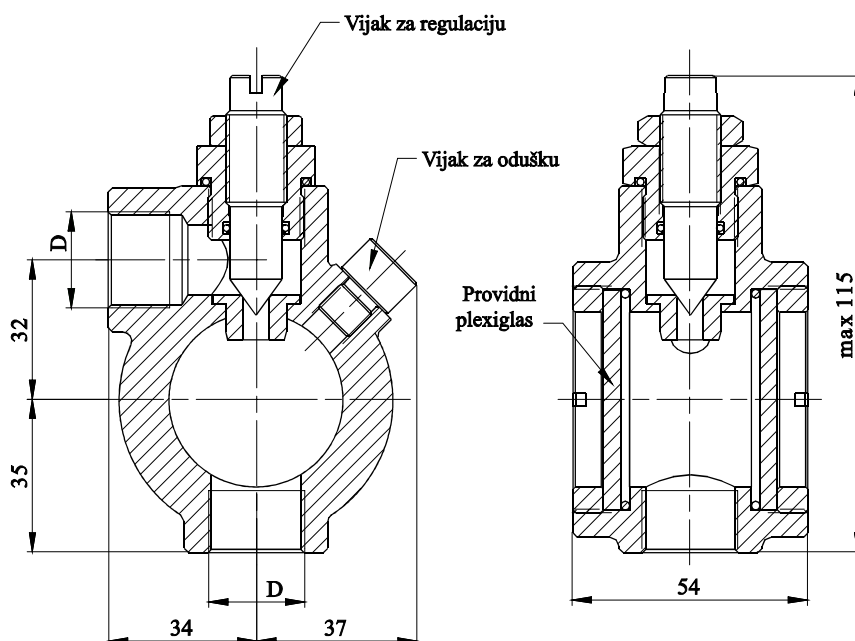


POKAZIVAČ SA REGULACIJOM PROTOKA



Pokazivač sa regulacijom protoka namenjen je za ugradnju u sisteme za podmazivanje i hlađenje uljima gde je neophodna kontrola i regulacija protoka. Kontrola je vizuelna preko providnih stakala. Podešavanje uređaja je veoma jednostavno. Okretanjem vijka za regulaciju u smeru kazaljke na satu protok se smanjuje i suprotno ako vijak za regulaciju okrećemo suprotno smeru kazaljke na satu protok se povećava. Protok kroz pokazivač se nareguliše tako da on ide u jednom mlazu kada je i najoptimalnija dostava maziva.

Njegova robusna konstrukcija, kvalitetno odabrani materijali i precizna izrada delova omogućuju nesmetani rad i u najtežim uslovima rada kakvi vladaju u železarama, cementarama, fabrikama celuloze, bagerima površinskih kopova, itd.



Oznaka za naručivanje		10 - 0230/10	10 - 0230/15
Fluid	ulje viskoziteta	13 - 800 mm ² /s	
	temperatura	-10 ; +80 °C	
Radni pritisak		0,1 - 20 bar	
Nazivni otvor		NO 10	NO 15
Opseg kontrole protoka		0 - 1 dm ³ /min	0 - 1 dm ³ /min
Priključni otvori		G3/8"	G1/2"
Masa		1,1 kg	1,1 kg

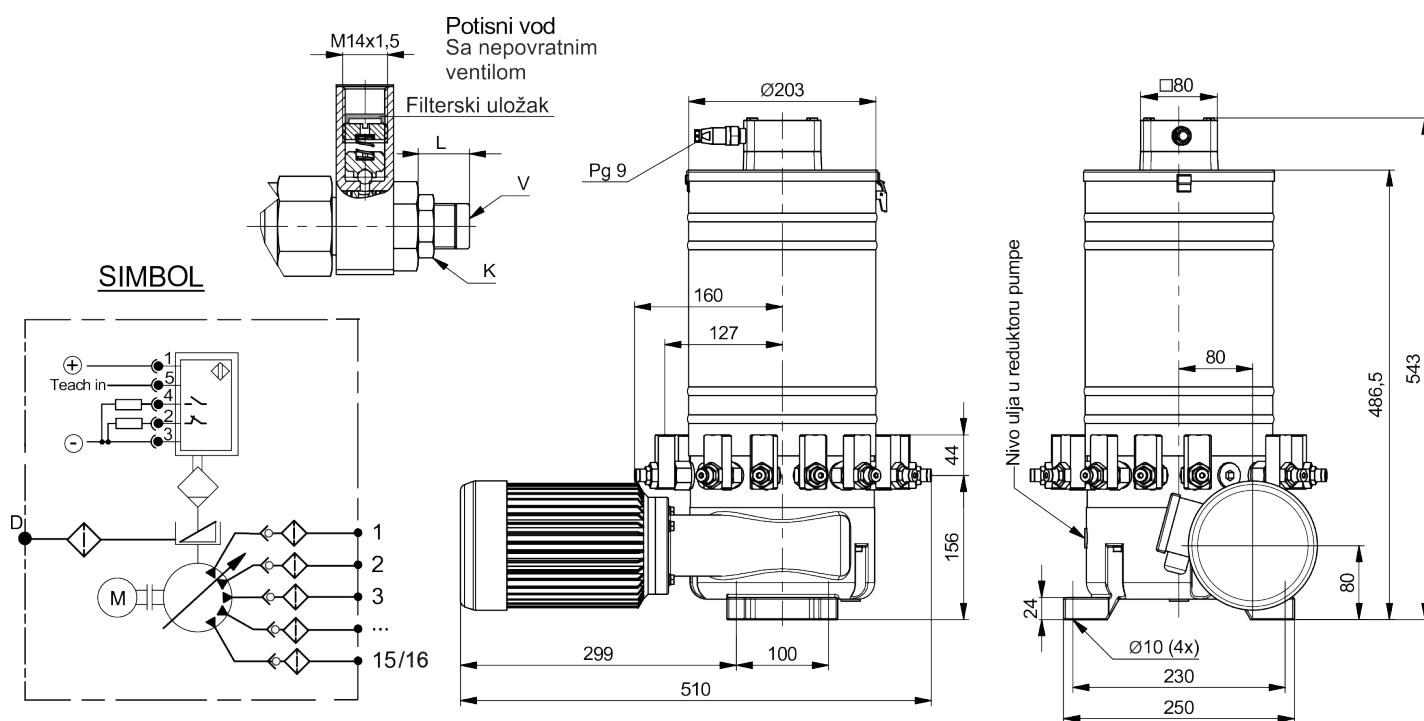
ELEKTROMOTORNA VIŠEVODA PUMPA (ZA SISTEME PODMAZIVANJA MAŠĆU)



Elektromotorna viševoda pumpa za podmazivanje mašću i uljima koristi se kod višelinijjskih centralnih sistema za podmazivanje. Promenljivog je protoka sa mogućnošću nezavisne regulacije protoka maziva od minimuma do maksimuma svakog izlaza. Po potrebi protok na određenom izlazu može da se isključi. Broj izlaza pumpe bira se pri naručivanju i kreće se od jednog do petnaest, odnosno od jednog do šesnaest, u zavisnosti od varijante. Rezervoar u standardnoj verziji je zapremine 10 dm³ a po potrebi može i drugačiji.

Primer za naručivanje pumpe sa osam izlaza sa ultrazvučnim nivostatom protoka 1,4 cm³/min po izlazu je

10-2500S -AU/8



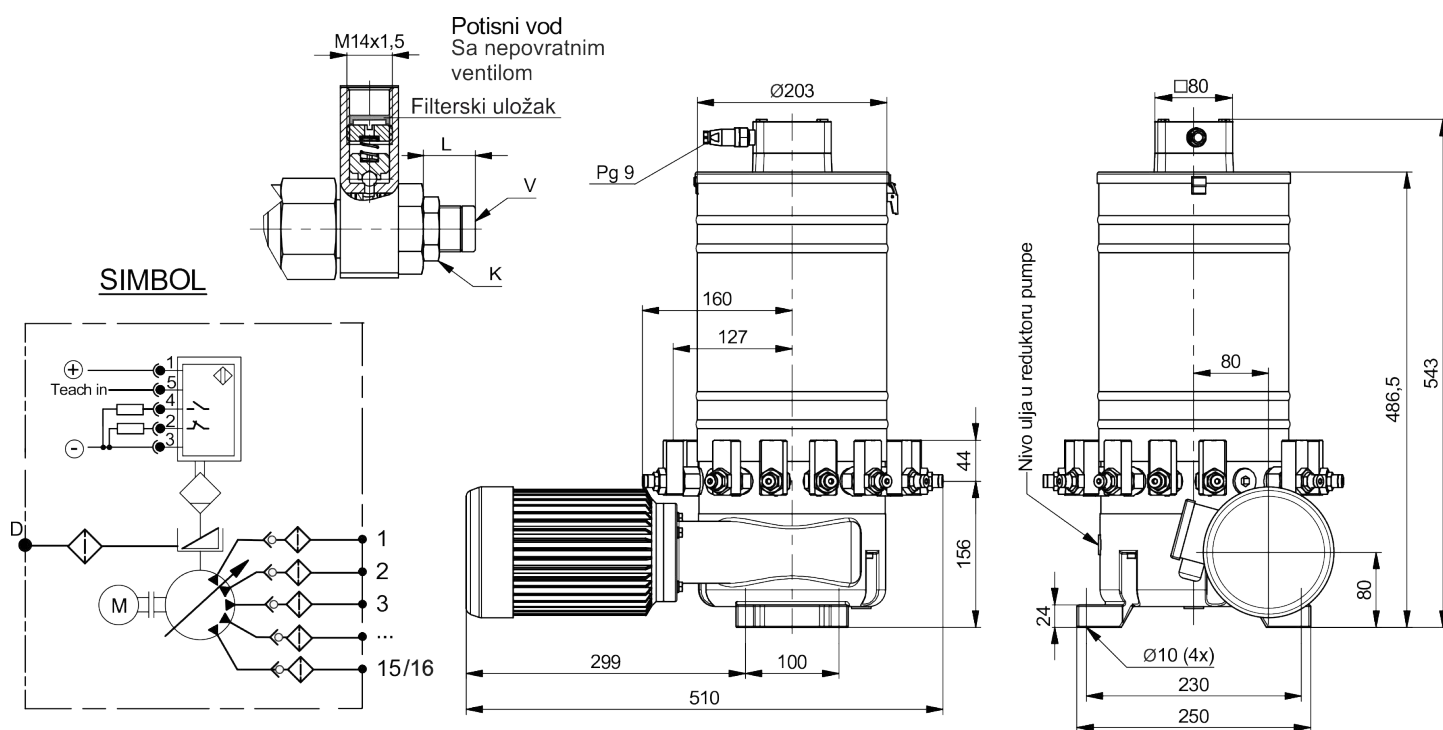
Oznaka	Protok po hodu klipa (podešava se) cm ³	Protok po izlazu (podešava se) cm ³ /min	Max. prit. bar	Br. izlaza	Radni fluid			Prenosni odnos reduktora	Elektromotor			Ultrazvučni senzor na nivostatu AU	Zapr. rezerv. dm ³	Masa kg
					Mast NLGI	Ulje viskoz. mm ² /s	Temp. °C		Snaga kW	Br.obrta o/min	Napon V			
10 - 2500		0,5 - 2,2						70:1						
10 - 2500S	0,04 - 0,16	0,35 - 1,4	350	1-15	≤3	>13	-25; +80	112:1	0,25	980	3x400v 50Hz	10 do 30V 200 mA 2xPNP NO / NC	10	~29
10 - 2500L		0,85 - 3,4						70:1	0,37	1460				

Pumpa se isporučuje podešena na maksimalan protok tako što je kota "L" podešena na 16 mm i daje 0,16 cm³ po hodu klipa. Popuštanjem navrtke "K" i dotezanjem regulacionog vijka "V" za jedan krug (smanjenjem kote L za 1 mm) protok se smanjuje za 0,025 cm³ po hodu klipa. Ako je kota L podešena na 12 mm dobija se minimalni protok. Protok se isključuje ostvarenjem kote L=9 mm. Po završenom podešavanju dotegnuti navrtku K.

Izlazi pumpe se mogu po potrebi okrenuti naviše ili naniže zavisno od instalacije. Ukoliko se želi indikacija nivoa maziva oznaci se dodaje "AU". Ultrazvučni nivostat meri tri nivoa maziva u rezervaru i bira se njegov opseg prema potrebama kupca. Podmazivanje reduktorskog dela pumpe vrši se hipoidnim uljem SAE 80 čiji nivo mora biti do donje ivice nalivnog otvora „A“.

Primer za naručivanje pumpe sa šesnaest izlaza sa ultrazvučnim nivostatom protoka 1,4 cm³/min po izlazu je

10-6000S -AU/16



Oznaka	Protok po hodu klipa	Protok po izlazu	Max. prit.	Br. Izlaza	Radni fluid			Prenosni odnos reduktora	Elektromotor			Ultrazvučni senzor na nivostatu AU	Zapr. rezerv.	Masa
	(podešava se)	(podešava se)			Mast	Ulje viskoz.	Temp.		Snaga	Br.obrta	Napon			
	cm ³	cm ³ /min			NLGI	mm ² /s	°C		kW	o/min	V			
10 - 6000		0,5 - 2,2						70:1						
10 - 6000S	0,04 - 0,16	0,35 - 1,4	350	1-16	≤3	>13	-25 ; +80	112:1	0,25	980	3x400 V 50Hz	10 do 30V 200 mA 2xPNP NO / NC	10	~30
10 - 6000L		0,85 - 3,4						70:1	0,37	1460				

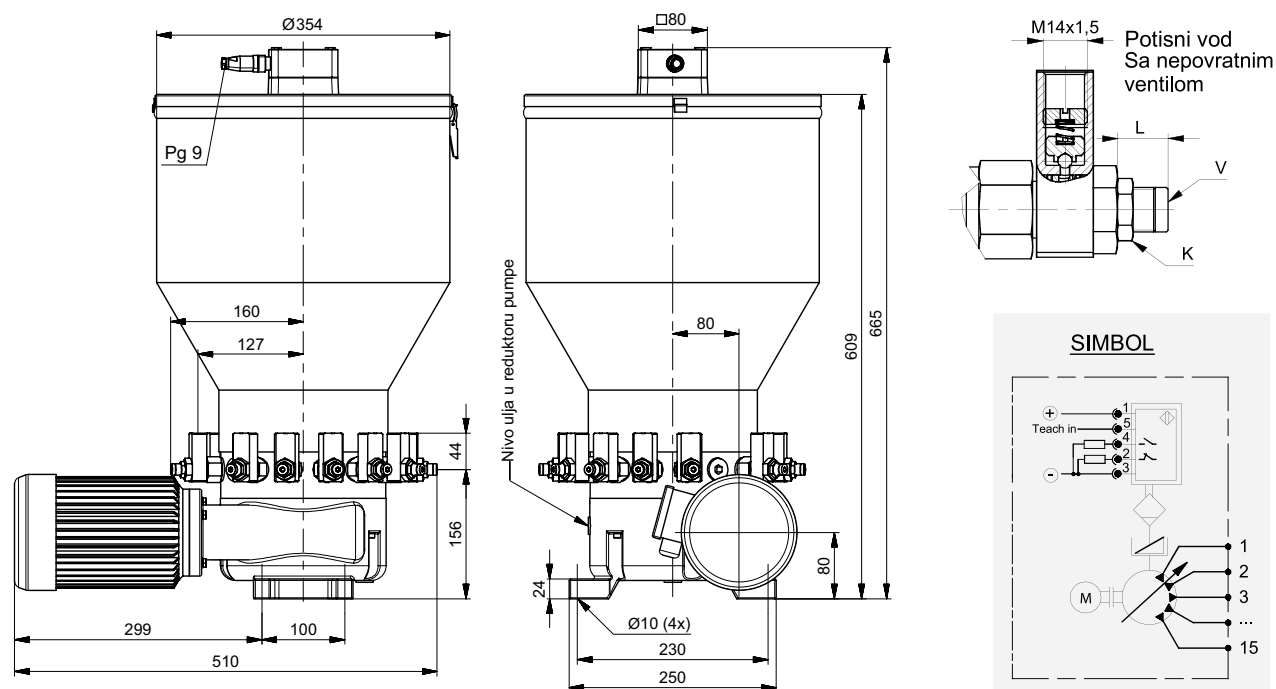
ELEKTROMOTORNA VIŠEVODA PUMPA (ZA SISTEME PODMAZIVANJA MAŠĆU)



Elektromotorna viševoda pumpa za podmazivanje mašću i uljima koristi se kod višelinijjskih centralnih sistema za podmazivanje. Promenljivog je protoka sa mogućnošću nezavisne regulacije protoka maziva od minimuma do maksimuma svakog izlaza. Po potrebi protok na određenom izlazu može da se isključi. Broj izlaza pumpe bira se pri naručivanju i kreće se od jednog do petnaest, odnosno od jednog do šesnaest, u zavisnosti od varijante. Rezervoar u standardnoj verziji je zapremine 30 dm³ a po potrebi može i drugačiji.

Primer za naručivanje pumpe sa dvanaest izlaza sa ultrazvučnim nivostatom protoka 3,4 cm³/min po izlazu je

10-2500L-1 -AU/12



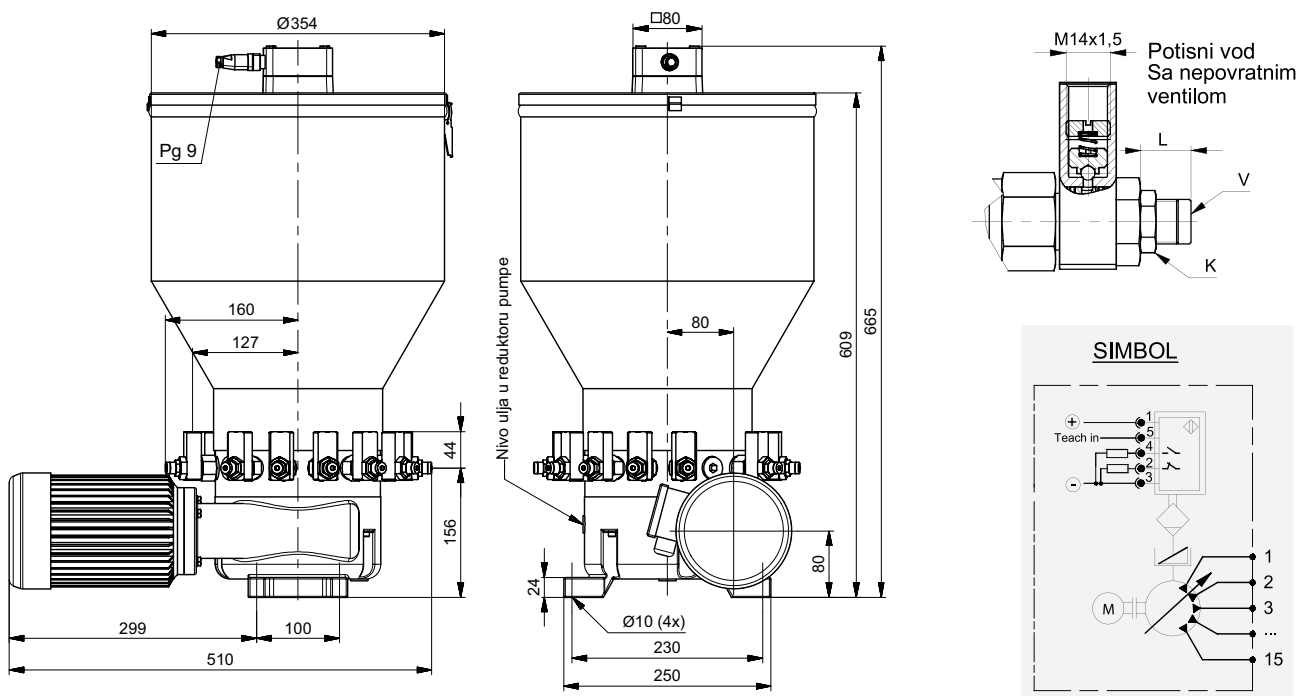
Oznaka	Protok po hodu klipa (podešava se) cm ³	Protok po izlazu (podešava se) cm ³ /min	Max. prit. bar	Br. izlaza	Radni fluid			Prenosni odnos reduktora	Elektromotor			Ultrazvučni senzor na nivostatu AU	Zapr. rezerv. dm ³	Masa kg
					Mast	Ulje viskoz.	Temp.		Snaga	Br.obrta	Napon			
					NLGI	mm ² /s	°C		kW	o/min	V			
10 - 2500-1	0,04 - 0,16	0,5 - 2,2	350	1-15	≤3	>13	-25 ; +80	70:1	0,25	980	3x400 V 50Hz	10 do 30V 200 mA 2xPNP NO / NC	30	~33
10 - 2500S-1		0,35 - 1,4						112:1						
10 - 2500L-1		0,85 - 3,4						70:1						

Pumpa se isporučuje podešena na maksimalan protok tako što je kota "L" podešena na 16 mm i daje 0,16 cm³ po hodu klipa. Popuštanjem navrtke "K" i dotezanjem regulacionog vijka "V" za jedan krug (smanjenjem kote L za 1 mm) protok se smanjuje za 0,025 cm³ po hodu klipa. Ako je kota L podešena na 12 mm dobija se minimalni protok. Protok se isključuje ostvarenjem kote L=9 mm. Po završenom podešavanju dotegnuti navrtku K.

Izlazi pumpe se mogu po potrebi okrenuti naviše ili naniže zavisno od instalacije. Ukoliko se želi indikacija nivoa maziva oznaci se dodaje "AU". Ultrazvučni nivostat meri tri nivoa maziva u rezervaru i bira se njegov opseg prema potrebama kupca. Podmazivanje reduktorskog dela pumpe vrši se hipoidnim uljem SAE 80 čiji nivo mora biti do donje ivice nalivnog otvora „A“.

Primer za naručivanje pumpe sa šesnaest izlaza sa ultrazvučnim nivostatom protoka 3,4 cm³/min po izlazu je

10-6000L-1 -AU/16



Oznaka	Protok po hodu klipa (podešava se) cm ³	Protok po izlazu (podešava se) cm ³ /min	Max. prit. bar	Br. izlaza	Radni fluid			Prenosni odnos reduktora	Elektromotor			Ultrazvučni senzor na nivostatu AU	Zapr. rezerv. dm ³	Masa kg
					Mast NLGI	Ulje viskoz. mm ² /s	Temp. °C		Snaga kW	Br.obrta o/min	Napon V			
10 - 6000-1	0,04 - 0,16	0,5 - 2,2	350	1-16	≤3	>13	-25 ; +80	70:1	0,25	980	3x400 V 50Hz	10 do 30V 200 mA 2xPNP NO / NC	30	~33
10 - 6000S-1		0,35 - 1,4						112:1						
10 - 6000L-1		0,85 - 3,4						70:1						

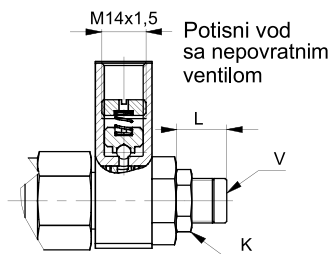
ELEKTROMOTORNA VIŠEVODA PUMPA



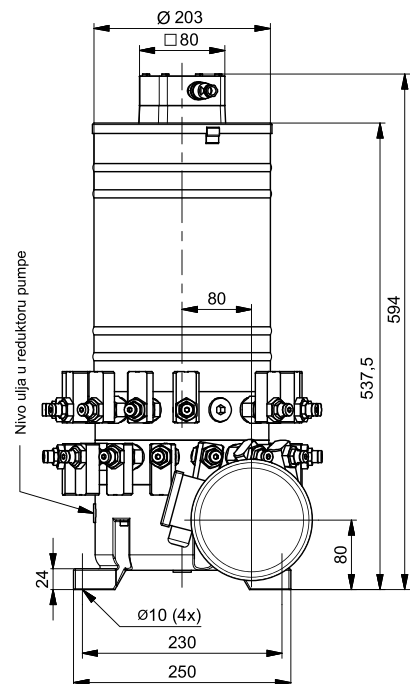
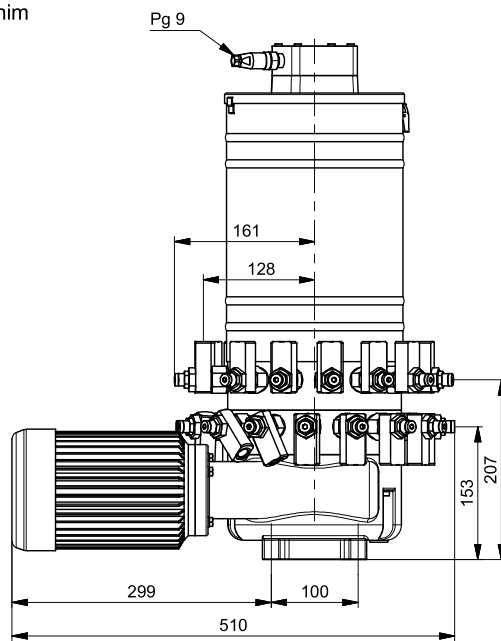
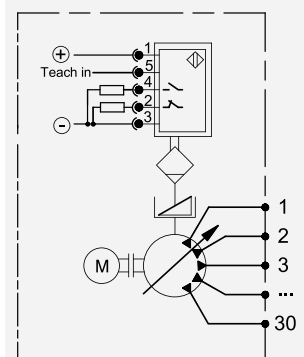
Elektromotorna viševoda pumpa za podmazivanje mašću i uljima koristi se kod višelinijjskih centralnih sistema za podmazivanje. Promenljivog je protoka sa mogućnošću nezavisne regulacije protoka maziva od minimuma do maksimuma svakog izlaza. Po potrebi protok na određenom izlazu može da se isključi. Broj izlaza pumpe bira se pri naručivanju i kreće se od jednog do trideset, odnosno od jednog do 32 u zavisnosti od varijante. Rezervoar u standardnoj verziji je zapremine 10 dm³ a po potrebi može i drugačiji.

Primer za naručivanje pumpe sa trideset izlaza sa ultrazvučnim nivostatom protoka 1,4 cm³/min po izlazu je

10-2550S -AU/30



SIMBOL



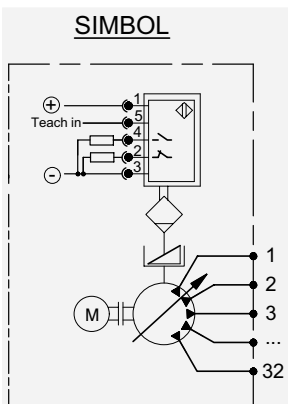
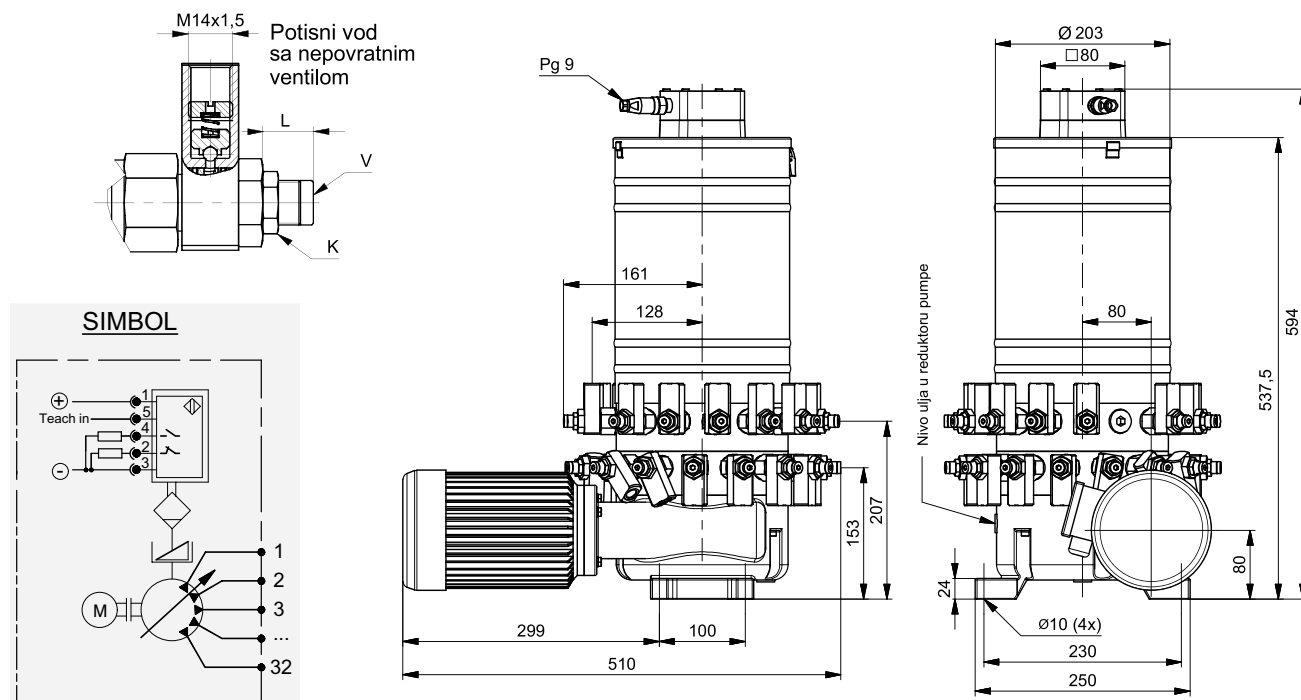
Oznaka	Protok po hodu klipa (podešava se) cm ³	Protok po izlazu (podešava se) cm ³ /min	Max. prit. bar	Br. izlaza	Radni fluid			Prenosni odnos reduktora	Elektromotor			Ultrazvučni senzor na nivostatu AU	Zapr. rezerv. dm ³	Masa kg
					Mast NLGI	Ulje viskoz. mm ² /s	Temp. °C		Snaga kW	Br. obrta o/min	Napon V			
10 - 2550		0,5 - 2,2						70:1						
10 - 2550S	0,04 - 0,16	0,35 - 1,4	350	1-30	≤3	>13	-25; +80	112:1	0,25	980	3x400 V 50Hz	10 do 30V 200 mA 2xPNP NO / NC	10	~36
10 - 2550L		0,85 - 3,4						70:1	0,37	1460				

Pumpa se isporučuje podešena na maksimalan protok tako što je kota "L" podešena na 16 mm i daje 0,16 cm³ po hodu klipa. Popuštanjem navrtke "K" i dotezanjem regulacionog vijka "V" za jedan krug (smanjenjem kote L za 1 mm) protok se smanjuje za 0,025 cm³ po hodu klipa. Ako je kota L podešena na 12 mm dobija se minimalni protok. Protok se isključuje ostvarenjem kote L=9 mm. Po završenom podešavanju dotegnuti navrtku K.

Izlazi pumpe se mogu po potrebi okrenuti naviše ili naniže zavisno od instalacije. Ukoliko se želi indikacija nivoa maziva oznaci se dodaje "AU". Ultrazvučni nivostat meri tri nivoa maziva u rezervaru i bira se njegov opseg prema potrebama kupca. Podmazivanje reduktorskog dela pumpe vrši se hipoidnim uljem SAE 80 čiji nivo mora biti do donje ivice nalivnog otvora „A“.

Primer za naručivanje pumpe sa trideset dva izlaza sa ultrazvučnim nivostatom protoka 1,4 cm³/min po izlazu je

10-6050S -AU/32



Oznaka	Protok po hodu klipa (podešava se) cm ³	Protok po izlazu (podešava se) cm ³ /min	Max. prit. bar	Br. Izlaza	Radni fluid			Prenosni odnos reduktora	Elektromotor			Ultrazvučni senzor na nivostatu AU	Zapr. rezerv. dm ³	Masa kg
					Mast NLGI	Ulje viskoz. mm ² /s	Temp. °C		Snaga kW	Br. obrta o/min	Napon V			
10 - 6050		0,5 - 2,2						70:1	0,25	980	3x400 V 50Hz	10 do 30V 200 mA 2xPNP NO / NC	10	~36
10 - 6050S	0,04 - 0,16	0,35 - 1,4	350	1-32	≤3	>13	-20 ; +80	112:1						
10 - 6050L		0,85 - 3,4						70:1	0,37	1460				

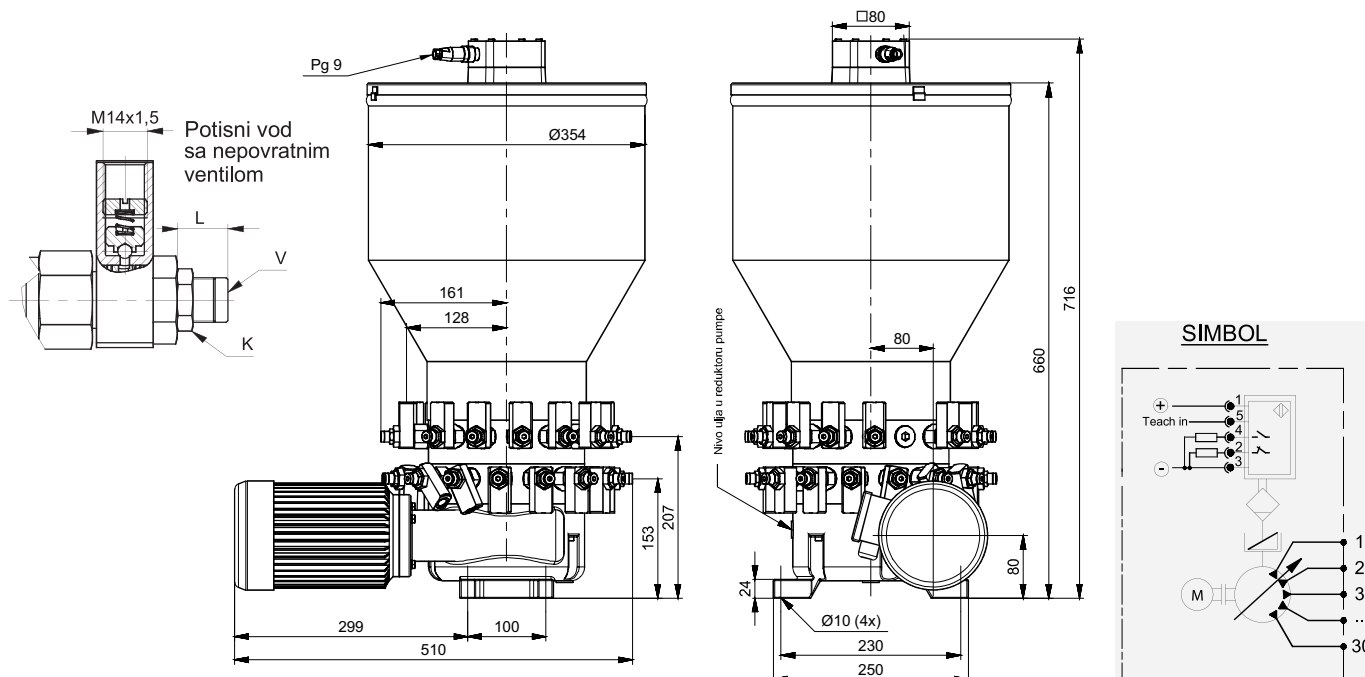
ELEKTROMOTORNA VIŠEVODA PUMPA



Elektromotorna viševoda pumpa za podmazivanje mašću i uljima koristi se kod višelinijjskih centralnih sistema za podmazivanje. Promenljivog je protoka sa mogućnošću nezavisne regulacije protoka maziva od minimuma do maksimuma svakog izlaza. Po potrebi protok na određenom izlazu može da se isključi. Broj izlaza pumpe bira se pri naručivanju i kreće se od jednog do trideset, odnosno od jednog do 32 u zavisnosti od varijante. Rezervoar u standardnoj verziji je zapremine 30 dm³ a po potrebi može i drugačiji.

Primer za naručivanje pumpe sa osamnaest izlaza sa ultrazvučnim nivostatom protoka 3,4 cm³/min po izlazu je

10-2550L-1 -AU/18



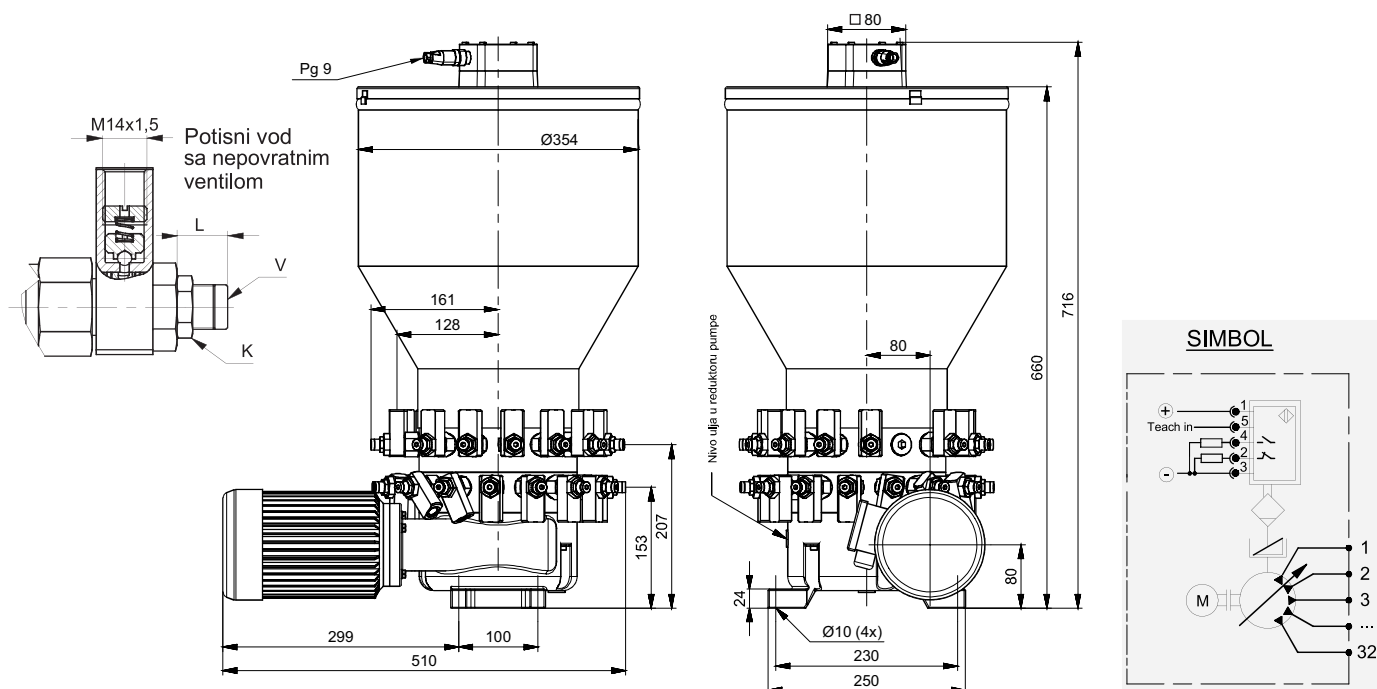
Oznaka	Protok po hodu klipa (podešava se) cm ³	Protok po izlazu (podešava se) cm ³ /min	Max. prit. bar	Br. izlaza	Radni fluid			Prenosni odnos reduktora	Elektromotor			Ultrazvučni senzor na nivostatu AU	Zapr. rezerv. dm ³	Masa kg
					Mast NLGI	Ulje viskoz. mm ² /s	Temp. °C		Snaga kW	Br.obrta o/min	Napon V			
10 - 2550-1		0,5 - 2,2						70:1	0,25	980	3x400 V 50Hz	10 do 30V 200 mA 2xPNP NO / NC	30	~42
10 - 2550S-1	0,04 - 0,16	0,35 - 1,4	350	1-30	≤3	>13	-25 ; +80	112:1						
10 - 2550L-1		0,85 - 3,4						70:1	0,37	1460				

Pumpa se isporučuje podešena na maksimalan protok tako što je kota "L" podešena na 16 mm i daje 0,16 cm³ po hodu klipa. Popuštanjem navrtke "K" i dotezanjem regulacionog vijka "V" za jedan krug (smanjenjem kote L za 1 mm) protok se smanjuje za 0,025 cm³ po hodu klipa. Ako je kota L podešena na 12 mm dobija se minimalni protok. Protok se isključuje ostvarenjem kote L=9 mm. Po završenom podešavanju dotegnuti navrtku K.

Izlazi pumpe se mogu po potrebi okrenuti naviše ili naniže zavisno od instalacije. Ukoliko se želi indikacija nivoa maziva oznaci se dodaje "AU". Ultrazvučni nivostat meri tri nivoa maziva u rezervaru i bira se njegov opseg prema potrebama kupca. Podmazivanje reduktorskog dela pumpe vrši se hipoidnim uljem SAE 80 čiji nivo mora biti do donje ivice nalivnog otvora „A“.

Primer za naručivanje pumpe sa osamnaest izlaza sa ultrazvučnim nivostatom protoka 3,4 cm³/min po izlazu je

10-6050L-1 -AU/18



Oznaka	Protok po hodu klipa (podešava se) cm ³	Protok po izlazu (podešava se) cm ³ /min	Max. prit. bar	Br. izlaza	Radni fluid			Prenosni odnos reduktora	Elektromotor			Ultrazvučni senzor na nivostatu AU	Zapr. rezerv. dm ³	Masa kg
					Mast NLGI	Ulje viskoz. mm ² /s	Temp. °C		Snaga kW	Br. obrta o/min	Napon V			
10 - 6050-1	0,04 - 0,16	0,5 - 2,2	350	1-32	≤3	>13	-25 ; +80	70:1	0,25	980	3x400 V 50Hz	10 do 30V 200 mA 2xPNP NO / NC	30	~43
10 - 6050S-1		0,35 - 1,4						112:1						
10 - 6050L-1		0,85 - 3,4						70:1						

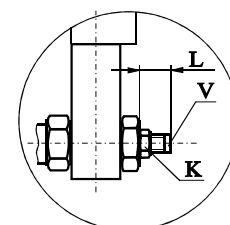
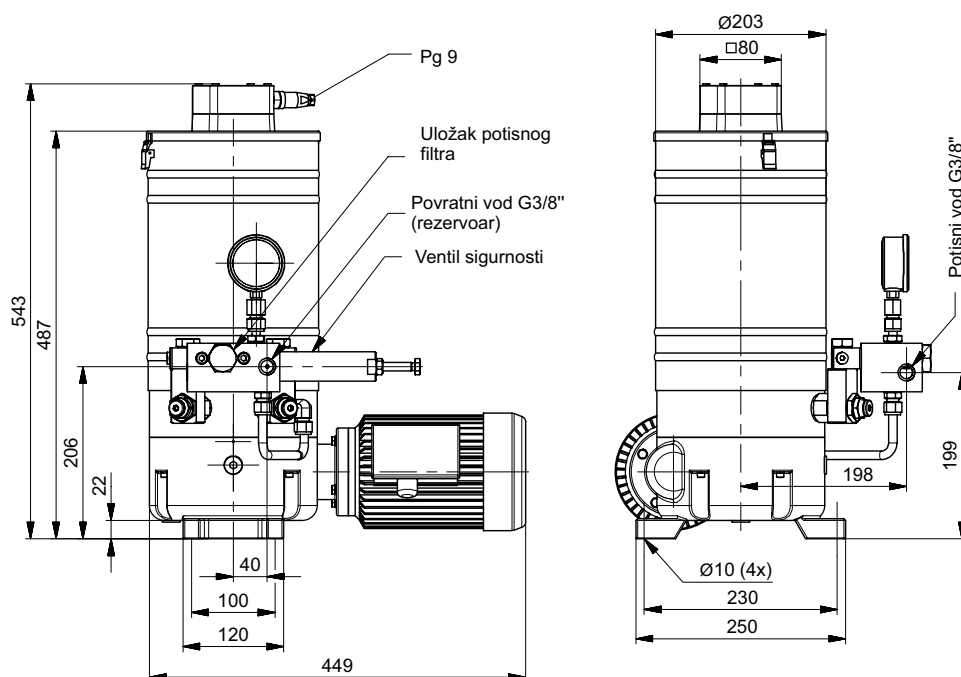
ELEKTROMOTORNA PUMPA (ZA SISTEME PODMAZIVANJA MAŠĆU)



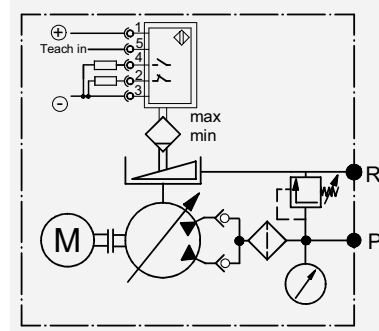
Elektromotorna pumpa za podmazivanje mašću i uljima koristi se najčešće kod manjih centralnih dvolinijskih sistema. Predviđena je za rad u najtežim uslovima kakvi su na bagerima površinskih kopova, železarama, cementarama i.t.d. Ima dva pumpna elementa promenljivog protoka sa mogućnošću nezavisne regulacije od minimuma do maksimuma. Po potrebi protok na izlazu može da se isključi. Pumpa se isporučuje podešena na maksimalan protok tako što je kota "L" podešena na 16 mm. Popuštanjem navrtke "K" i dotezanjem regulacionog vijka "V" za jedan krug (smanjenjem kote L za 1 mm) protok se smanjuje za 0,11 cm³ po hodu klipa. Ako je kota L podešena na 12 mm dobija se minimalni protok. Protok se isključuje ostvarenjem kote L=9 mm. Po završenom podešavanju dotegnuti navrtku K. Ukoliko se želi indikacija nivoa maziva oznaci se dodaje „AU“. Ultrazvučni nivostat meri tri nivoa maziva u rezervoaru i bira se njegov opseg prema potrebama kupca. Podmazivanje reduktorskog dela pumpe vrši se hipoidnim uljem SAE 80 čiji nivo mora biti do donje ivice nalivnog otvora "A".

Primer za naručivanje pumpe sa ultrazvučnim nivostatom protoka 18 cm³/min je:

10-2570 -AU



SIMBOL:



Oznaka	Protok (podešava se) cm ³ /min	Max. prit. bar	Radni fluid			Prenosni odnos reduktora	Elektromotor			Ultrazvučni senzor na nivostatu AU	Zapr. rezerv. dm ³	Masa kg
			Mast NLGI	Ulje viskoz. mm ² /s	Temp. °C		Snaga kW	Br. obrta o/min	Napon V			
10 - 2570L	10-27	300	≤3	>13	-25 ; +80	70:1	0,37	1460	3x400 V 50Hz	10 do 30V 200 mA 2xPNP NO / NC	10	~33
10 - 2570	7-18					112:1	0,25	980				
10 - 2570S	4-11											

ELEKTROMOTORNA PUMPA (ZA SISTEME PODMAZIVANJA MAŠĆU)



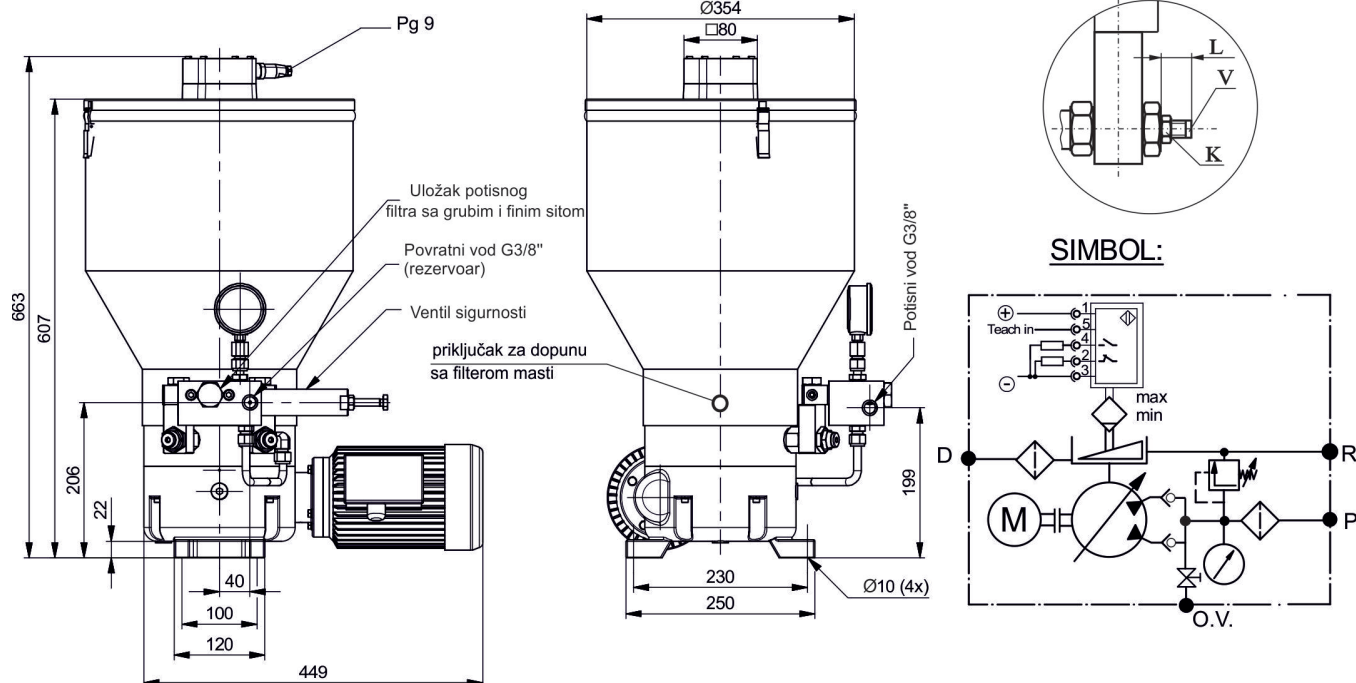
Elektromotorna pumpa za podmazivanje mašću i uljima koristi se najčešće kod manjih centralnih dvolinijskih sistema. Predviđena je za rad u najtežim uslovima kakvi su na bagerima površinskih kopova, železarama, cementarama i.t.d. Ima dva pumpna elementa promenljivog protoka sa mogućnošću nezavisne regulacije od minimuma do maksimuma. Po potrebi protok na izlazu može da se isključi. Pumpa se isporučuje podešena na maksimalan protok tako što je kota "L" podešena na 16 mm. Popuštanjem navrtke "K" i dotezanjem regulacionog vijka "V" za jedan krug (smanjenjem kote L za 1 mm) protok se smanjuje za 0,11 cm³ po hodu klipa. Ako je kota L podešena na 12 mm dobija se minimalni protok. Protok se isključuje ostvarenjem kote L=9 mm. Po završenom podešavanju dotegnuti navrtku K.

Ukoliko se želi indikacija nivoa maziva oznaci se dodaje „AU“. Ultrazvučni nivostat meri tri nivoa maziva u rezervoaru i bira se njegov opseg prema potrebama kupca. Podmazivanje reduktorskog dela pumpe vrši se hipoidnim uljem SAE 80 čiji nivo mora biti do donje ivice nalivnog otvora "A".

Na potisnom vodu ugrađen je duplex filter grubi/fini aktivne protočne površine 15cm² i finoće filtriranja 400/150µm. Pumpa se dopunjava mašću preko priključka za dopunu D i filtera finoće 400µm i na taj način štiti od nečistoća koje mogu izazvati havariju. U slučaju da pumpa povuče vazduh zbog potpunog pražnjenja rezervoara masti snabdevena je odzračnim ventilom koji garantuje brz start.

Primer za naručivanje pumpe sa ultrazvučnim nivostatom protoka 27 cm³/min je:

10-2570L-1 -AU



Oznaka	Protok (podešava se) cm ³ /min	Max. prit. bar	Radni fluid			Prenosni odnos reduktora	Elektromotor			Ultrazvučni senzor na nivostatu AU	Zapr. rezerv. dm ³	Masa kg
			Mast NLGI	Ulje viskoz. mm ² /s	Temp. °C		Snaga kW	Br. obrta o/min	Napon V			
10 - 2570L-1	10-27	300	≤3	>13	-25 ; +80	70:1	0,37	1460	3x400 V 50Hz	10 do 30V 200 mA 2xPNP NO / NC	30	~36
10 - 2570-1	7-18						0,25	980				
10 - 2570S-1	4-11					112:1						

ELEKTROMOTORNA PUMPA (ZA SISTEME PODMAZIVANJA MAŠĆU)

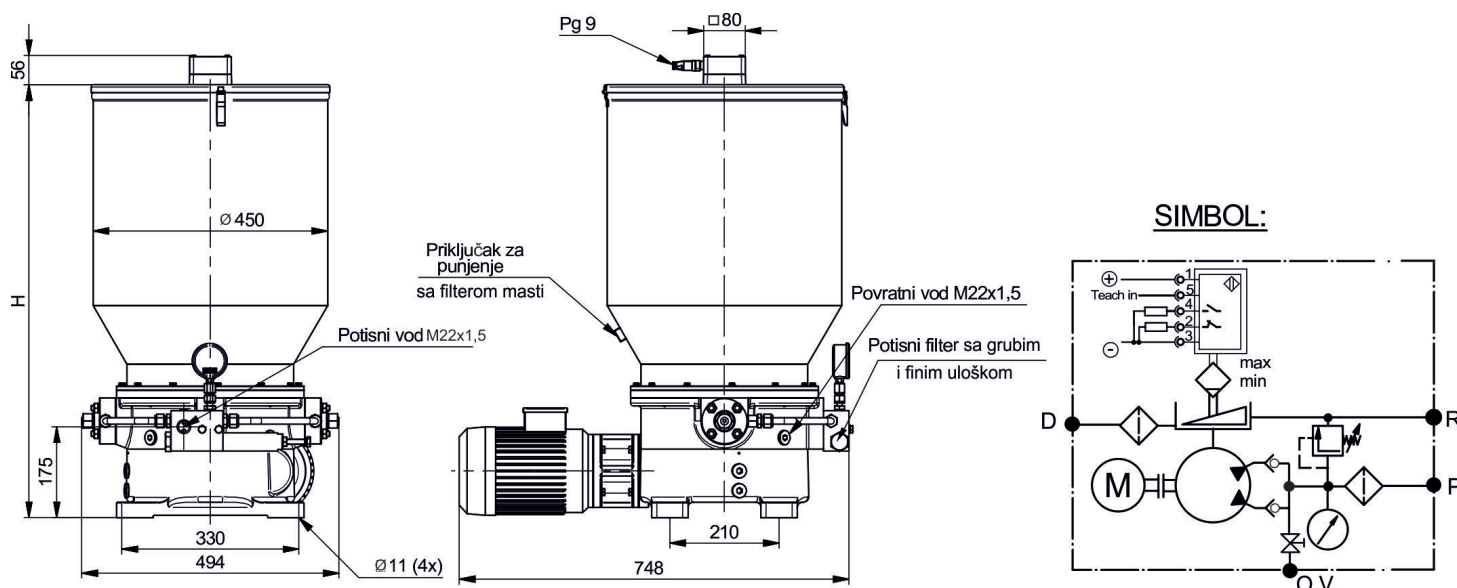


Elektromotorna pumpa za podmazivanje mašću i uljima koristi se najčešće kod centralnih dvolinijskih sistema. Predviđena je za rad u najtežim uslovima kakvi su na bagerima površinskih kopova, železarama, cementarama i.t.d. U rezervoaru može biti postavljen nivostat. U koliko se želi indikacija nivoa maziva oznaci se dodaje "AU". Ultrazvučni nivostat meri tri nivoa maziva u rezervaru i bira se njegov opseg prema potrebama kupca. Radi se u više varijanti rezervoara 40, 50, 60, 80 i 100 dm³. Preporučujemo da se dopuna zbog čistoće maziva i sprečavanja zarobljavanja

vazduha u mazivu vrši pomoću pumpe za dopunu preko priključka "D" sa zaptivnim konusom od 24° laki red DIN 3901/3902 (M26x1,5). Pumpa je klipnog dejstva i izvodi se u tri varijante protoka i radnog pritiska. Snabdevena je manometrom, ventilom sigurnosti koji sprečava njeno preopterećenje i filterom finoće filtriranja 150mm.

Podmazivanje reduktorskog dela pumpe vrši se hipoidnim uljem SAE 80 čiji nivo mora biti do donje ivice nalivnog otvora "A". Istakanje ulja se vrši odvijanjem čepa "B". Zapremina rezervoara koji nije standardan obeležava se dodatnom oznakom na kraju (40, 60, 100).

U slučaju da pumpa povuče vazduh zbog potpunog pražnjenja rezervoara masti snabdevena je sa odzračnim ventilom koji garantuje brz start. Ventil sigurnosti je podešen na pritisak otvaranja 5% iznad maksimalno dozvoljenog radnog pritiska.

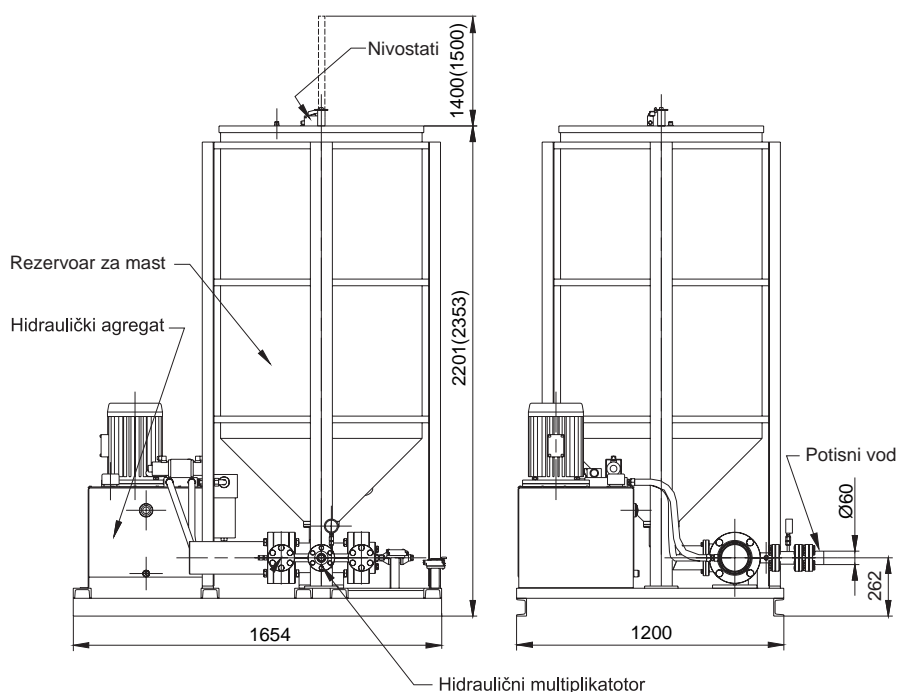


Oznaka	Protok cm ³ /min	Max. prit. bar	Radni fluid			Elektromotor			Ultrazvučni senzor na nivostatu "AU"	Zapr. rezerv. dm ³	H	Masa kg
			Mast NLGI	Ulje viskoz. mm ² /s	Temp. °C	Snaga kW	Br.obrta o/min	Napon V				
10 - 3500	500	250	≤3	>13	-25 ; +80	1,1	1410	3x400/50Hz	10 do 30V 200mA 2xPNP NO/ NC	50	612	82
10 - 3500-1										80	832	87
10 - 3500/1	300	350								50	612	82
10 - 3500/1-1										80	832	87
10 - 3500/2	150	400								50	612	82
10 - 3500/2-1										80	832	87

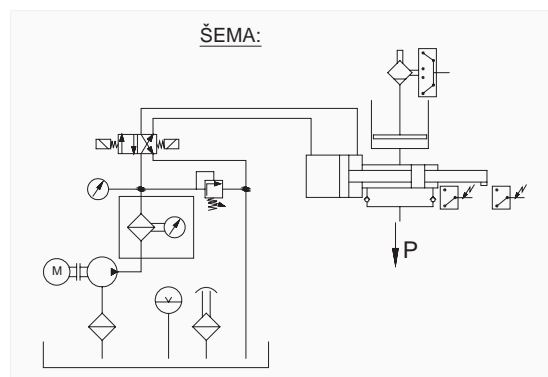
ELEKTROMOTORNA PUMPA ZA CENTRALNU DOPUNU



Elektromotorna pumpa za centralnu dopunu koristi se na objektima koji imaju više centralnih sistema za podmazivanje mašću kao što su železare, valjaonice, koksare i.t.d. Na taj način obezbeđuju sigurnu dopremu masti do svake pumpe cevovodima, čime je obezbeđena besprekorna čistoća maziva. A sa druge strane smanjeni su troškovi na manipulaciji mazivom jer se ono čuva na jednom mestu. Sama dopuna radnih pumpi može da se vrši automatski ugradnjom elektromotornih slavina i odgovarajućeg upravljačkog ormana. Pumpe se rade u više varijanti radnog pritiska, protoka i zapremine rezervoara prema zahtevu kupca. Na rezervoaru pume su postavljeni nivostati za min. i max. koji obezbeđuju i njenu automatsku dopunu u koliko objekat ima centralni rezervar masti.



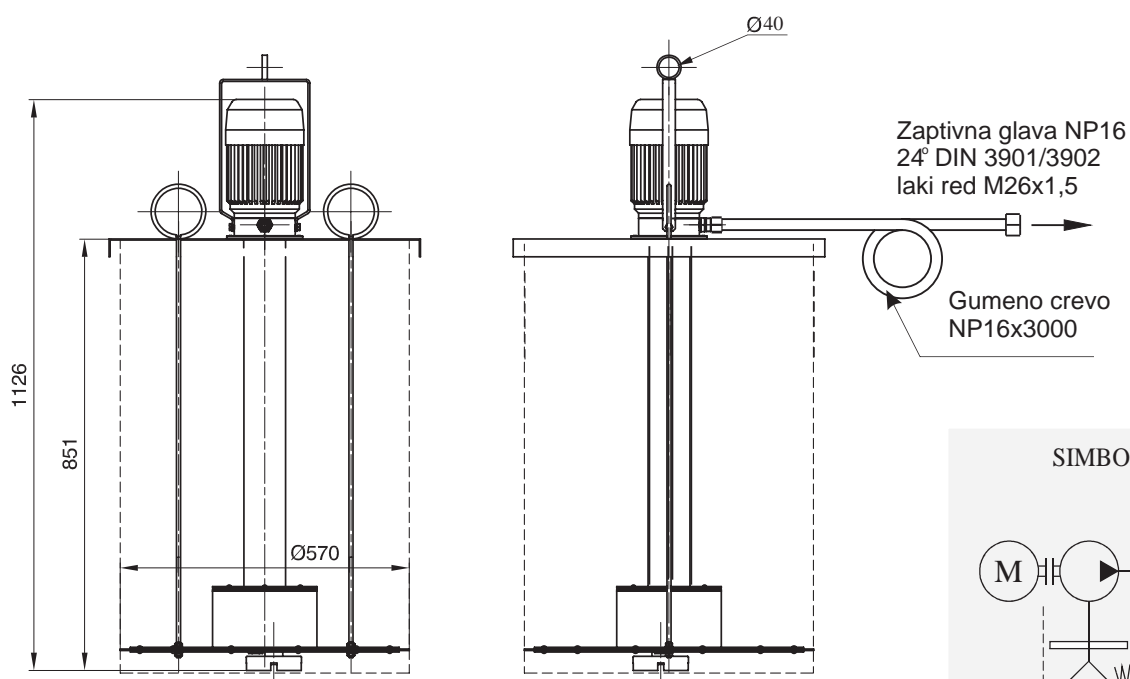
Oznaka za naručivanje	543-8400	543-8450/1600
Max. pritisak hidraul.agregata	45 bar	50 bar
Radni fluid mineralno ulje	HIDROL HD 46	
Zapremina rezervara ulja	80 dm ³	
Elektromotor	napon	3x400 V 50 Hz
	snaga	5,5 kW 7,5 kW
	broj obrtaja	1450 o/min
Protok maziva	4 dm ³ /min	
Mast konzisten. broja NLGI	≤ 3	
Maksimalni radni pritisak masti	350 bar	380 bar
Temperat. Oblast primene	-10 do +50 °C	
Zapremina rezervoara za mast	1000 dm ³	1600 dm ³
Masa	630 kg	690kg



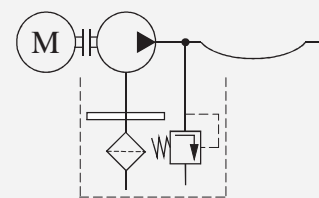
ELEKTROMOTORNA PUMPA ZA PRETAKANJE MASTI



Elektromotorna pumpa za pretakanje 10-4000 koristi se kod centralnih sistema za podmazivanje za atomatsku dopunu pumpi sa mazivom, kao i za pretakanje maziva iz jednog rezervoara u drugi. Predvidjena je za rad u najtežim uslovima kakvi su na bagerima površinskih kopova, železarama, cementarama i.t.d. Elektromotorna pumpa za pretakanje je opremljena zupčastom pumpom namenjenom za mast. Na usisnom vodu pumpe nalazi se usisni filter koji štiti pumpu i čitav sistem od ulaska nečistoća, a na potisnom vodu ugrađen je ventil sigurnosti koji pumpu štiti od preopterećenja. Montira se na standardnu bačvu za mast od 200 dm³. Pumpa se isporučuje sa gumenim crevom NP16x3000mm i na sebi poseduje mesto za vezivanje dizalice kako bi se lakše vršila zamena buradi.



SIMBOL



Oznaka za naručivanje		10 - 4000
Fluid	mast konzist.br.	NLGI ≤3
	temperatura	-10 ; +60 °C
Protok maziva		6 dm ³ /min
Radni pritisak maziva		25 bar
Elektromotor	snaga	0,55kW
	napon	3x400V 50Hz
	broj obrtaja	910 o/min
Masa		43 kg

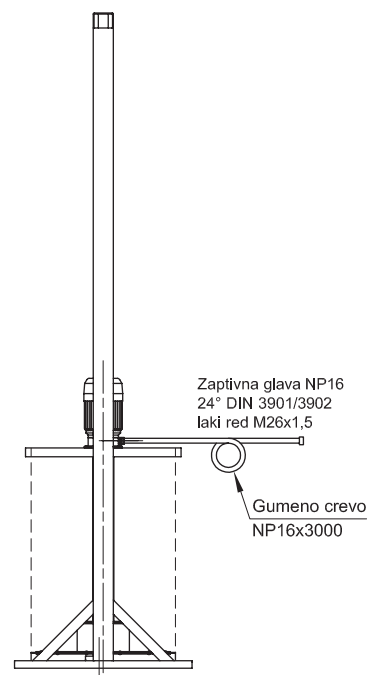
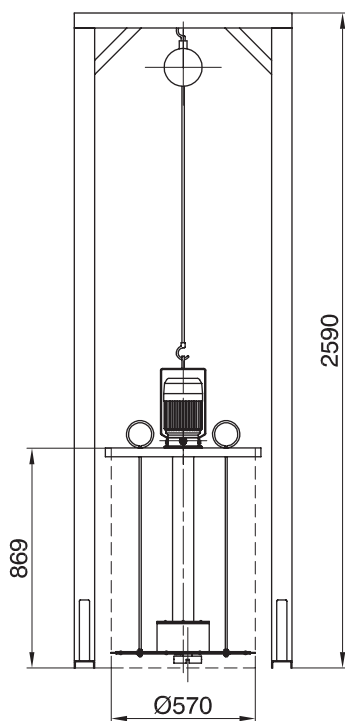
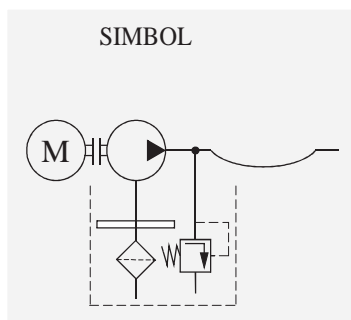
ELEKTROMOTORNA PUMPA ZA PRETAKANJE MASTI SA DIZALICOM



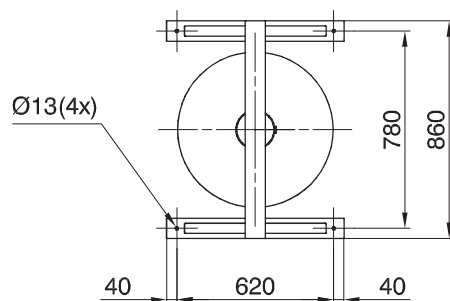
Elektromotorna pumpa za pretakanje 10-4000/D koristi se kod centralnih sistema za podmazivanje za atomatsku dopunu pumpi sa mazivom, kao i za pretakanje maziva iz jednog rezervoara u drugi. Predviđena je za rad u najtežim uslovima kakvi su na bagerima površinskih kopova, železarama, cementarama i.t.d. Elektromotorna pumpa za pretakanje je opremljena zupčastom pumpom namenjenom za mast. Na usisnom vodu pumpe nalazi se filter koji štiti pumpu i čitav sistem od ulaska nečistoća, a na potisnom vodu ugrađen je ventil sigurnosti koji pumpu štiti od preopterećenja. Elektromotorna pumpa za pretakanje se montira na standardnu bačvu za mast od 200 dm³. Pumpa se isporučuje sa gumenim crevom NP16x3000mm.

Napomena:

Pumpa je opremljena sa elektromotornom dizalicom i stalkom za lakšu manipulaciju (zamena buradi).



Oznaka za naručivanje	10 - 4000/D	
Fluid	mast konzist.br.	NLGI ≤3
	temperatura	-10 ; +60 °C
Protok maziva	6 dm ³ /min	
Radni pritisak maziva	25 bar	
Elektromotor	snaga	0,55kW
	napon	3x400V 50Hz
	broj obrtaja	910 o/min
Masa	97 kg	

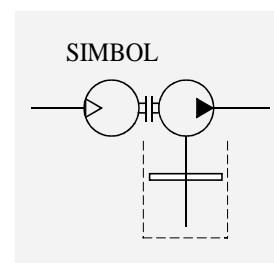
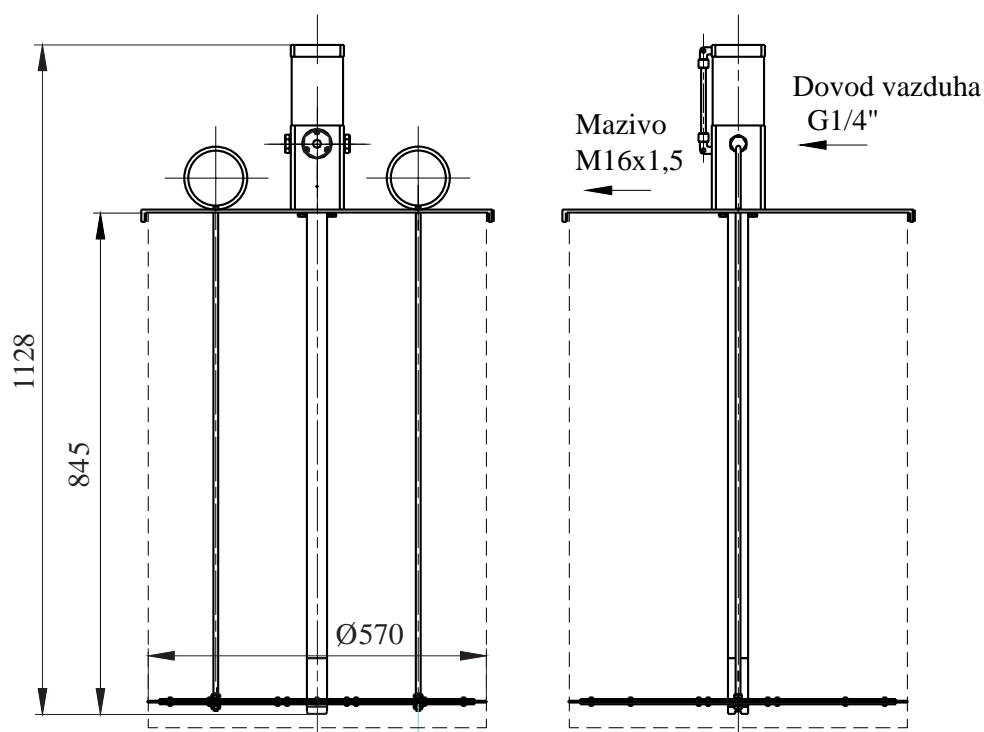


PNEUMATSKA PUMPA ZA PODMAZIVANJE



Pneumatska pumpa za podmazivanje koristi se kod centralnih sistema za podmazivanje i za pojedinačna podmazivanja kako u servisnim radionicama tako i na terenu gde je prisutan vazduh pod pritiskom. Predviđena je za rad u najtežim uslovima kakvi su na bagerima površinskih kopova, železarama, cementarama i.t.d. Pumpa je klipnog dejstva i montira se direktno na standardnu bačvu za mast od 200 dm³.

Da bi pumpa radila kvalitetno mora se isključivo koristiti čist i zauljen vazduh i samo u tom slučaju se priznaje garancija na uređaj. Moguće je naručiti pumpu i sa pripremnom grupom za vazduh gde se postojećoj oznaci dodaje oznaka "P" (10-5000/P).



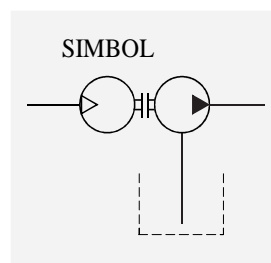
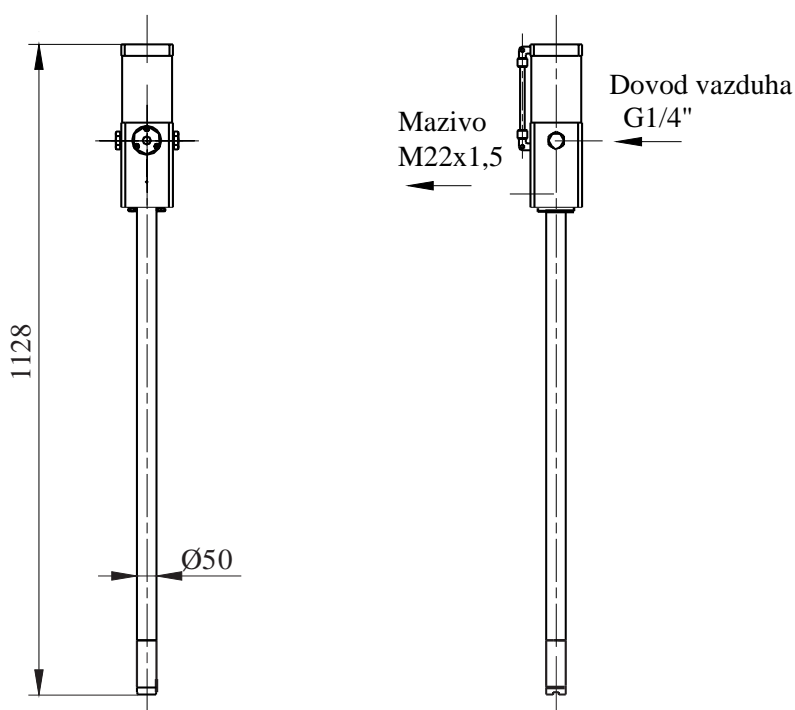
Oznaka za naručivanje		10 - 5000	10 - 5050
Fluid	ulje viskoziteta	>13 mm ² /s	
	mast konzist.br.	NLGI ≤3	
	temperatura	-10 ; +60 °C	
Radni pritisak vazduha		max. 6 bar	
Radni pritisak maziva		400 bar	150 bar
Protok po ciklusu		5,5 cm ³	14 cm ³
Broj ciklusa u minuti		120	
Masa		23 kg	

PNEUMATSKA PUMPA ZA PRETAKANJE ULJA



Pneumatska pumpa za pretakanje ulja koristi se za pretakanje ulja iz buradi ili cisterni kako u servisnim radionicama tako i na terenu gde je prisutan vazduh pod pritiskom. Predviđena je za rad u najtežim uslovima kakvi su na bagerima površinskih kopova, železarama, cementarama i.t.d. Pumpa je klipnog dejstva i može da se montira direktno na otvor od 2".

Da bi pumpa radila kvalitetno mora se isključivo koristiti čist i zauljen vazduh i samo u tom slučaju se priznaje garancija na uređaj. Moguće je naručiti pumpu i sa pripremnom grupom za vazduh gde se postojećoj oznaci dodaje oznaka "P" (10-5300/P).

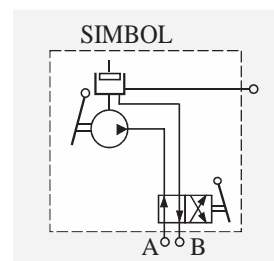
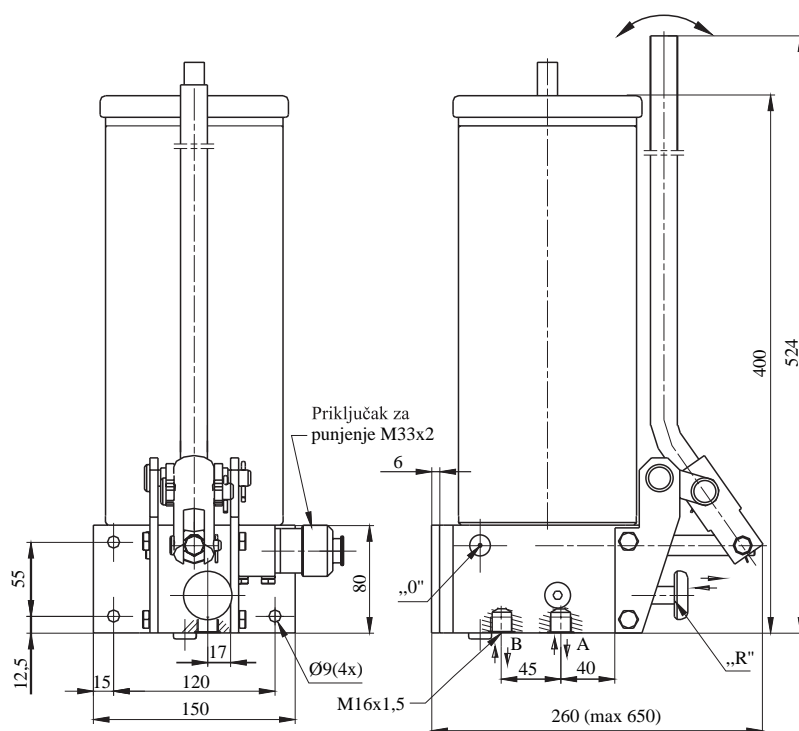


Oznaka za naručivanje		10 - 5300
Fluid	ulje viskoziteta	>10 mm ² /s
	temperatura	-10 ; +60 °C
Radni pritisak vazduha		max. 6 bar
Radni pritisak maziva		20 bar
Protok po ciklusu		65 cm ³
Broj ciklusa u minuti		160
Masa		9 kg

RUČNA PUMPA ZA PODMAZIVANJE (DVOLINIJSKA)



Ručna pumpa za podmazivanje 10-2450 koristi se kod manjih dvolinijskih sistema. Predviđena je za rad u najtežim uslovima kakvi su na bagerima površinskih kopova, železarama, cementarama i.t.d. Pumpa je klipnog dejstva sa rezervoarom za mazivo koji poseduje vizuelni pokazivač sa tegom i ručnim razvodnikom za prebacivanje magistralnih vodova (R). U koliko se ne poseduje pumpa za dopunu maziva punjenje može da se vrši skidanjem poklopca i vizuelnog pokazivača sa tegom direkno u rezervoar. Tom prilikom treba voditi računa da ne dođe do zarobljavanja vazduha u mazivu. U tom slučaju popustiti vijak (O) i povući ručicu pumpe do kraja pritegnuti vijak i vratiti ručicu. U koliko se nije ispuatio sav vazduh postupak ponoviti.



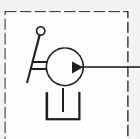
Oznaka za naručivanje		10 - 2450
Fluid	ulje viskoziteta	>13 mm ² /s
	mast konzist.br.	NLGI ≤3
	temperatura	-30; +80 °C
Radni pritisak		max. 200 bar
Protok po ciklusu		8 cm ³
Sila na poluzi pri max. pritisku		35 daN
Priključni otvori		M16x1,5
Zapremina rezervara		3 dm ³
Masa		14 kg

RUČNA PUMPA ZA PRETAKANJE

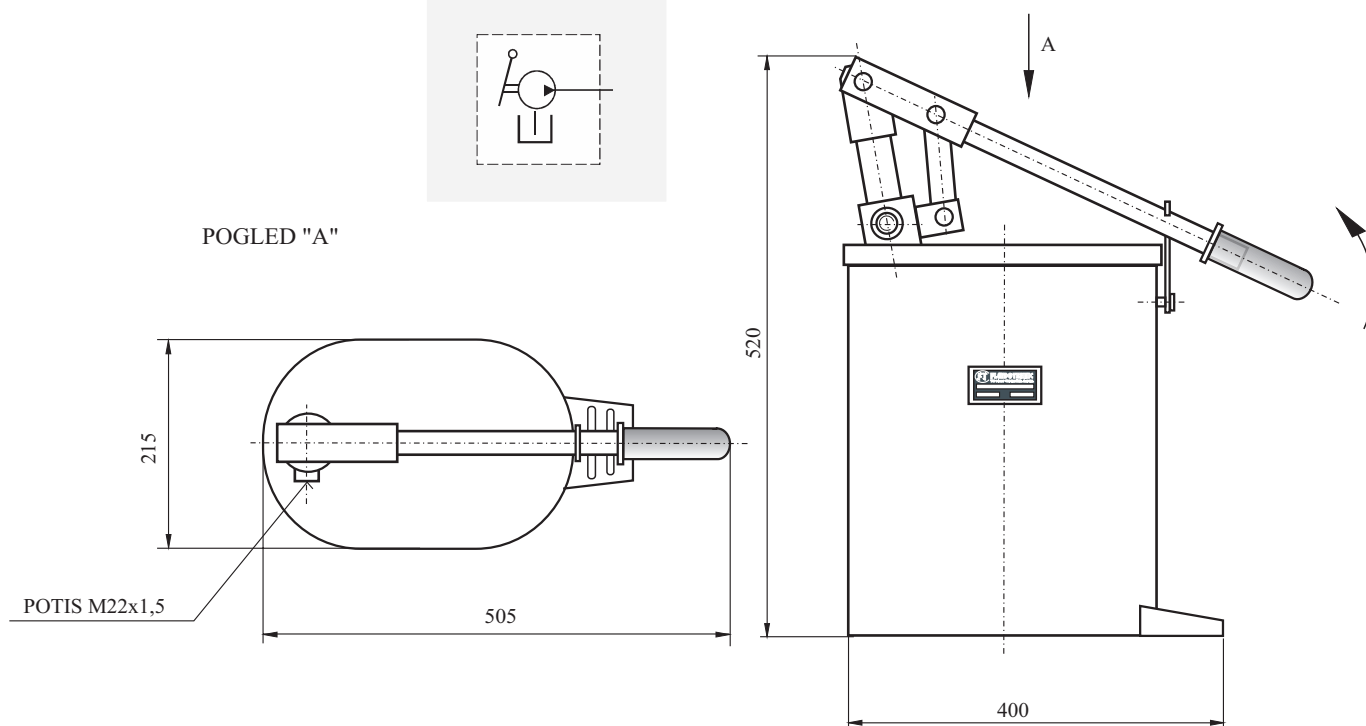


Ručna pumpa za pretakanje 10-2400 koristi se za dopunu maziva u pumpama kod manjih sistema. Pumpa je klipna dvosmernog dejstva sa rezervoarom za mazivo. Jednostavne je konstrukcije i pogodna za prenošenje. Na zahtev kupca uz nju se isporučuje i odgovarajuća savitljiva cev (crevo).

SIMBOL:



POGLED "A"



	Oznaka za naručivanje	10 - 2400
Fluid	ulje viskoziteta	>13 mm ² /s
	mast konzist.br.	NLGI ≤3
	temperatura	-10; +80 °C
Radni pritisak		max. 10 bar
Protok po ciklusu		100 cm ³
Maksimalna sila na poluzi		20 daN
Priključni otvor		M22x1,5
Zapremina rezervoara		15 dm ³
Masa		7,0 kg

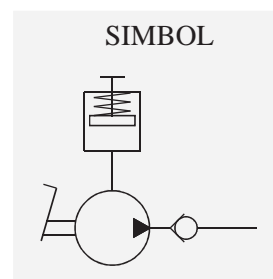
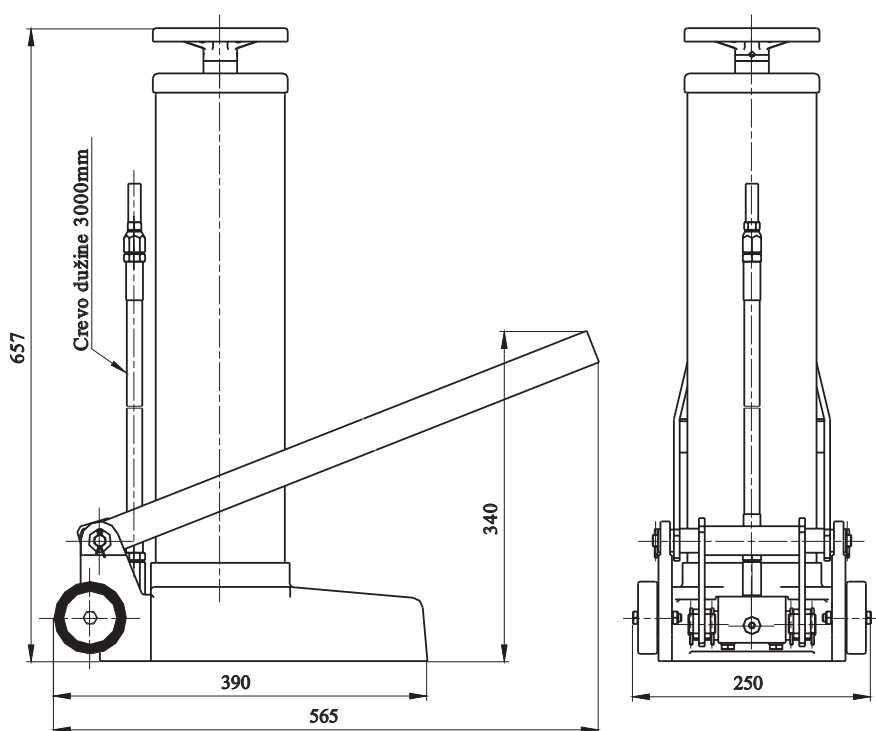
NOŽNA PUMPA



Nožna pumpa 10-3000 se koristi za pojedinačna podmazivanja gde je potrebno ostvariti visoke pritiske za savladavanje otpora u podmaznom mestu. Isporučuje se sa tri metra visokopritisnog creva i na sebi poseduje dva točkića pa je tako veoma mobilna i jednostavna za rad. Njena robusna konstrukcija, adekvatno odabrani materijali, precizna izrada su garancija za dug vek uređaja i primenu u najtežim uslovima rada koji vladaju u železarama, cementarama, površinskim kopovima servisnim radionicama, itd.

Uz pumpu se isporučuje kao prateća oprema:

- amerikan glava
- pionir glava -mala
- pionir glava-velika



Oznaka za naručivanje		10-3000
Mazivo	mast konzistentni broj NLGI	≤3
	temperatura	-20 do +80 °C
Protok maziva		3,1 cm ³ /cikl
Radni pritisak max		450 bar
Sila na poluzi (pedali) pri max pritisku		50 daN
Zapremina rezervoara		5 dm ³
Masa		24 kg

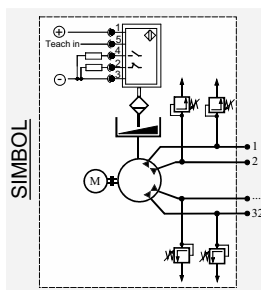
AGREGAT ZA VIŠELINIJSKO PODMAZIVANJE



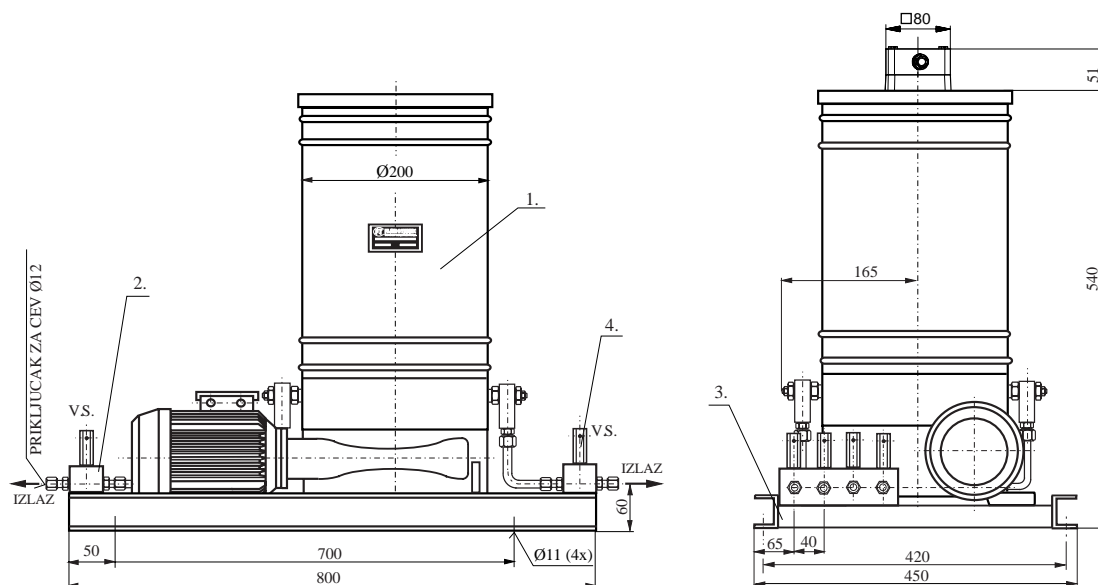
Agregat za višelinijsko podmazivanje mašću i uljima koristi se kod višelinijjskih centralnih sistema za podmazivanje. Sastoji se od višelinijjske pumpe (poz.1), razvodne letve (poz.2) sa ventilima sigurnosti (poz.4) i postolja (poz.3). Pumpa je promenljivog protoka sa mogućnošću nezavisne regulacije protoka maziva od minimuma do maksimuma svakog izlaza. Po potrebi protok na određenom izlazu može da se isključi. Broj izlaza pumpe bira se pri naručivanju i kreće se od jednog do petnest. Ventili sigurnosti štite svaki izlaz od preopterećenja i podešavaju se nezavisno od 50 do 300 bar-a. U koliko dođe do zapušenja nekog podmaznog mesta ventil se otvara, mazivo ističe van i na taj način štiti pumpu i upozorava na neispravnost. Izlazi mogu da se izvedu na jednu ili drugu stranu agregata. Maksimalan broj izlaza na jednoj strani je 9. Prvo u oznaci se stavljaju izlazi na suprotnoj strani od motora. Ukoliko se želi indikacija nivoa maziva oznaci se dodaje "AU". Ultrazvučni nivostat meri tri nivoa maziva u rezervoaru i bira se njegov opseg prema potrebama kupca. Zahtevani protok se posebno naglašava.

Primer za naručivanje agregata sa 13 izlaza (8 sa jedne strane i 5 sa druge) i indikacijom minimalne količine maziva

10-2800AU/8-5



Oznaka za naručivanje		10 - 2800/br.izlaza
Fluid	ulje viskoziteta	>13 mm ² /s
	mast konzist.br.	NLGI ≤3
	temperatura	-25 ; + 80 °C
Radni pritisak		max. 300 bar
Protok po hod u klipa		0,03 - 0,16 cm ³
Protok po izlazu (naglasiti pri naručivanju)		0,35-1,4 ; 0,5-2,2 ; 0,85-3,4 cm ³ /min
Prikjučni otvori		SRPS M.B6.702 L12 M
Broj potisnih izlaza		1 - 16
Motor		0,25kW 3x400V 980 o/min (0,37kW 3x400V 13850 o/min)
Zapremina rezervoara		10 dm ³
Prenosni odnos reduktora		70 : 1 ; 112 : 1
Ultrazvuč nivo senzor AU	napon	10 do 30V
	struja	200 mA
	tip	2xPNP NO/NC
Masa		~54 kg



AGREGAT ZA VIŠELINIJSKO PODMAZIVANJE (SA GREJAČEM U ZAŠTITNOM ORMANU)



Agregat sa grejačem za višelinjsko podmazivanje mašću i uljima koristi se kod centralnih sistema podmazivanja, koji se ugrađuju na opremu izloženu niskim temperaturama sa velikom količinom nečistoća. Sastoji se od višelinjske pumpe smeštene na postolju agregata. Pumpa je zaštićena termoizolovanim omotačem sa poklopcem. Šarke na poklopcu su tako izvedene da njihovim prebacivanjem na drugu stranu agregat može da bude "levi" ili "desni". Oko rezervoara je namotan grejni kabl koji greje mast i unutrašnjost ormara. Temperatura u ormanu se kontroliše i održava na željenom nivou pomoću termostata. Pumpa je promenljivog protoka sa mogućnošću nezavisne regulacije protoka maziva od minimuma do maksimuma svakog izlaza. Po potrebi protok na određenom izlazu može da se isključi. Pumpa se isporučuje podešena na maksimalan protok tako što je kota "L" podešena na 16 mm i daje 0,16 cm³ po hodu klipa odnosno 2,2 cm³/min po izlazu. Popuštanjem navrtke "K" i dotezanjem regulacionog vijka "V" za jedan krug (smanjenjem kote L za 1 mm) protok se smanjuje za 0,03 cm po hodu klipa odnosno 0,4 cm³ / min. Ako je kota L podešena na 10 mm dobija se minimalni protok. Protok se isključuje ostvarenjem kote L=9mm. Po završenom podešavanju dotegnuti navrtku K.

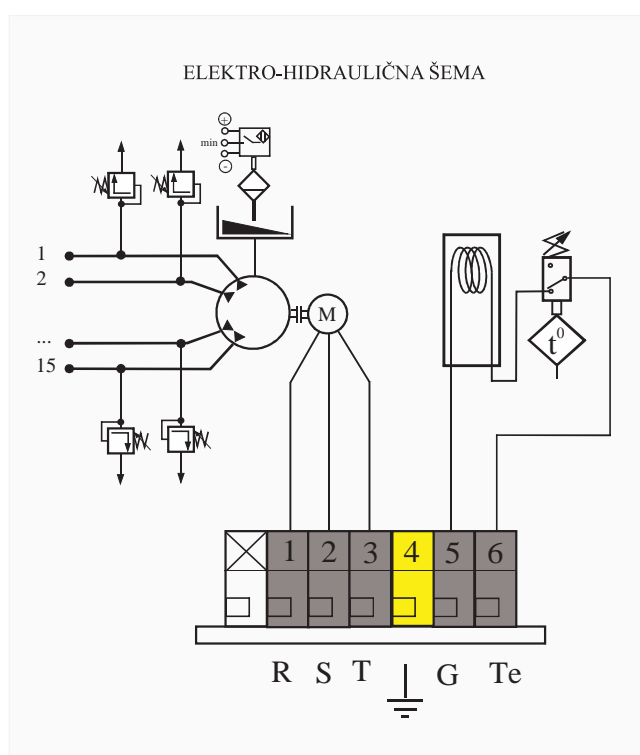
NAPOMENA: na zahtev kupca u agregat ugrađujemo pumpe drugih protočnih karakteristika.

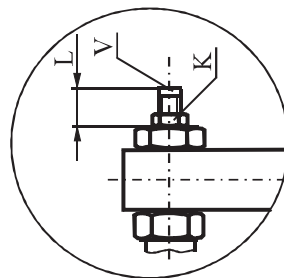
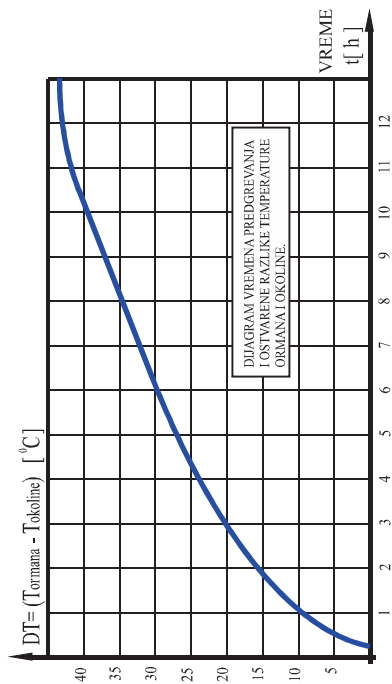
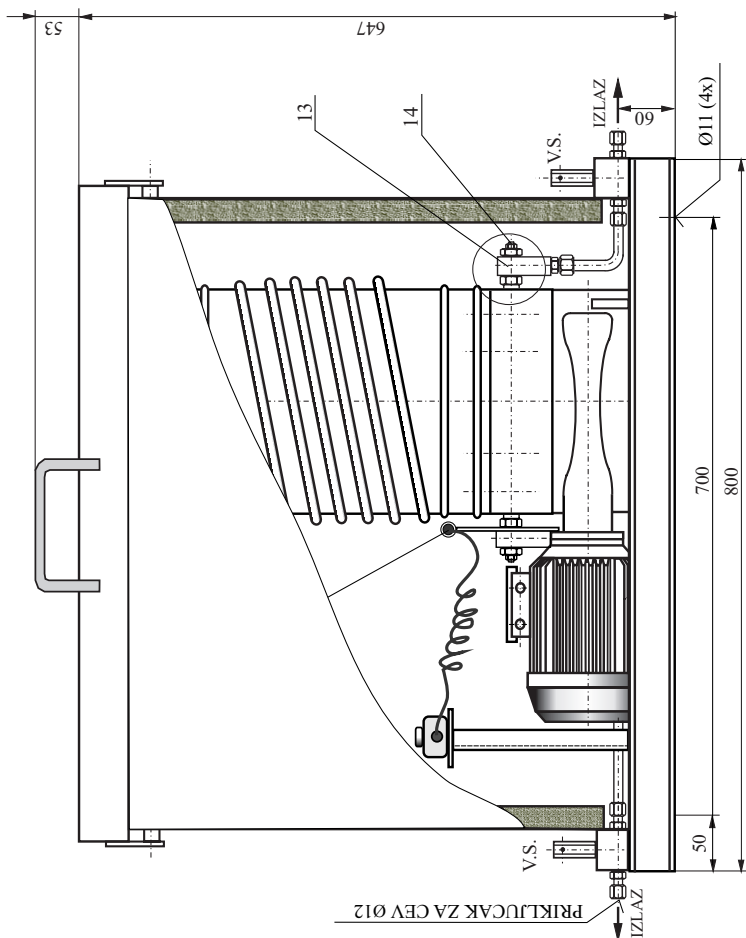
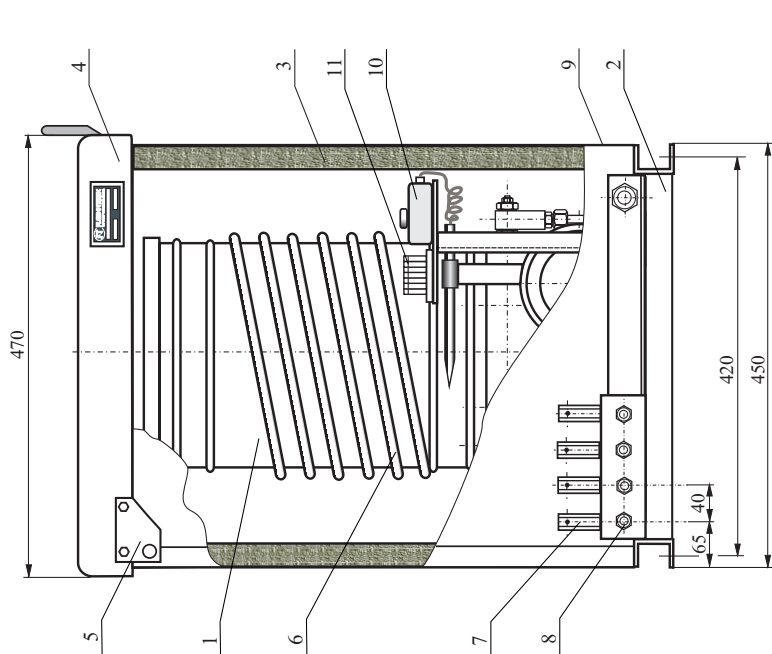
Broj izlaza pumpe bira se pri naručivanju i kreće se od jednog do petnest. Ventili sigurnosti štite svaki izlaz od preopterećenja i podešavaju se nezavisno od 50 do 300 bar-a.

U koliko dođe do zapušenja nekog podmaznog mesta ventil se otvara, mazivo ističe van i na taj način štiti pumpu i upozorava na neispravnost. Izlazi mogu da se izvedu na jednu ili drugu stranu agregata. Maksimalan broj izlaza na jednoj strani je devet. Prvo u oznaci se stavljaju izlazi na suprotnoj strani od motora. U koliko se želi indikacija minimalne količine maziva oznaci se dodaje slovna oznaka "AU".

Primer za naručivanje agregata sa 14 izlaza (8 sa jedne strane i 6 sa druge) i indikacijom minimalne količine maziva 10-2900 AU/8-6

Oznaka za naručivanje		10 - 2900/br.izlaza	
Fluid	ulje viskoziteta	>13 mm ² /s	
	mast konzist.br.	leti	NLGI ≤3
		zimi	NLGI ≤1
temperatura	-20 ; + 80 °C		
Radni pritisak	max. 300 bar		
Ventili sigurnosti podešeni na:	200 bar		
Protok po hodu klipa	0,03 - 0,16 cm ³		
Protok po izlazu	0,4 - 2,2 cm ³ /min		
Priključni otvori	SRPS M.B6.702 L12 M		
Broj potisnih izlaza	1-15		
Motor	0,25kW 3x400V 980 o/min		
Zapremina rezervoara	10 dm ³		
Prenosni odnos reduktora	70:1		
Grejač	141W 400V 50Hz		
Termostat	-30 ; + 30 °C		
Ultrazvučni senzor nivostata AU	napon	10 do 30V	
	struja	200 mA	
	tip	2xPNP NO/NC	
Masa	~116 kg		





DETALJ GLAVE PUMPE

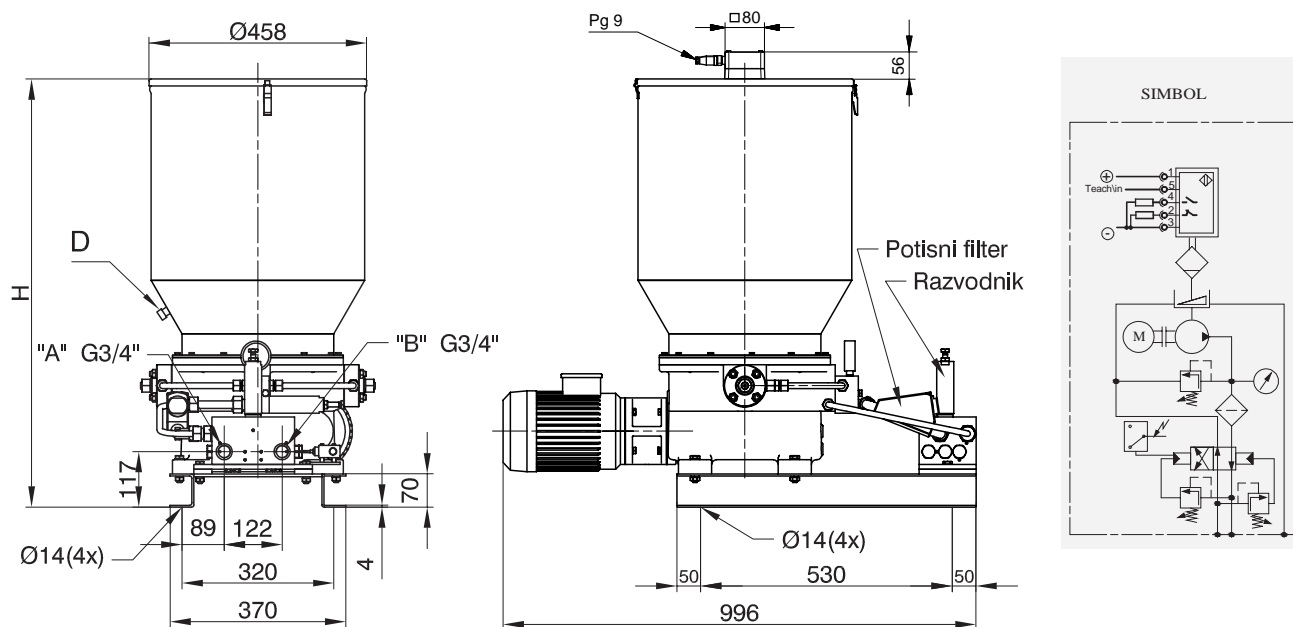
1	VIŠELINIJSKA PUMPA
2	POSTOLJE AGREGATA
3	OMOTAČ AGREGATA
4	POKLOPAC AGREGATA
5	ŠARKE POKLOPCA
6	GREJNI KABL (GREJAČ)
7	VENTIL SIGURNOSTI
8	PRIKLJUČAK SRPS M.B1.702 LI2M
9	UVODNICA PG 21
10	TERMOSTAT
11	VS KLEME
12	SONDA TERMOSTATA
13	GLAVA PUMPE
14	REGULACIONI VIJAK PROTOKA

AGREGAT ZA CENTRALNO PODMAZIVANJE (SA HIDRAULIČNIM RAZVODNIKOM)



Agregat za centralno podmazivanje mašću i uljima koristi se kod dvolinijskih sistema. Predviđen je za rad u najtežim uslovima kakvi su na bagerima površinskih kopova, železarama, cementarama i.t.d. U rezervoaru može biti postavljen nivostat za max i min nivo maziva koji se može iskoristiti za automatsku dopunu. U koliko se želi indikacija nivoa maziva oznaci se dodaje "AU". Ultrazvučni nivostat meri tri nivoa maziva u rezervaru i bira se njegov opseg prema potrebama kupca. Radi se u tri varijante rezervoara od 50, 80 i 100 dm³. Preporučujemo da se dopuna rezervoara zbog čistoće maziva i sprečavanja zarobljavanja vazduha u mazivu vrši pomoću pumpe za dopunu preko priključka "D" sa zaptivnim konusom od 24° laki red DIN 3901/3902 (M26x1,5). Pumpa je klipnog dejstva i izvodi se u tri varijante protoka i radnog pritiska. Snabdevena je manometrom i ventilom sigurnosti koji sprečava njeno preopterećenje. Podmazivanje reduktorskog dela pumpe vrši se hipoidnim uljem čiji nivo mora biti do donje ivice nalivnog otvora. Iz pumpe mazivo se filtrira i potiskuje u hidraulični razvodnik masti.

Hidraulički razvodnik je upravljačko regulacioni uređaj. U trenutku kada pritisak u magistralnom vodu dostigne zadatu vrednost (50 - 300 bar) vrši se automatsko prebacivanje magistralnih vodova a mikroprekidač elektroindikatora signalizira da je ciklus podmazivanja završen. Po uključenju pumpe razvodnik automatski puni mazivom drugu magistralu i ponavlja ciklus podmazivanja. Na taj način omogućeno je veoma jednostavno upravljanje radom celog sistema za podmazivanje. Podešavanje pritiska prebacivanja vrši se pomoću vijka OK 17 postavljenog na telu regulatora.



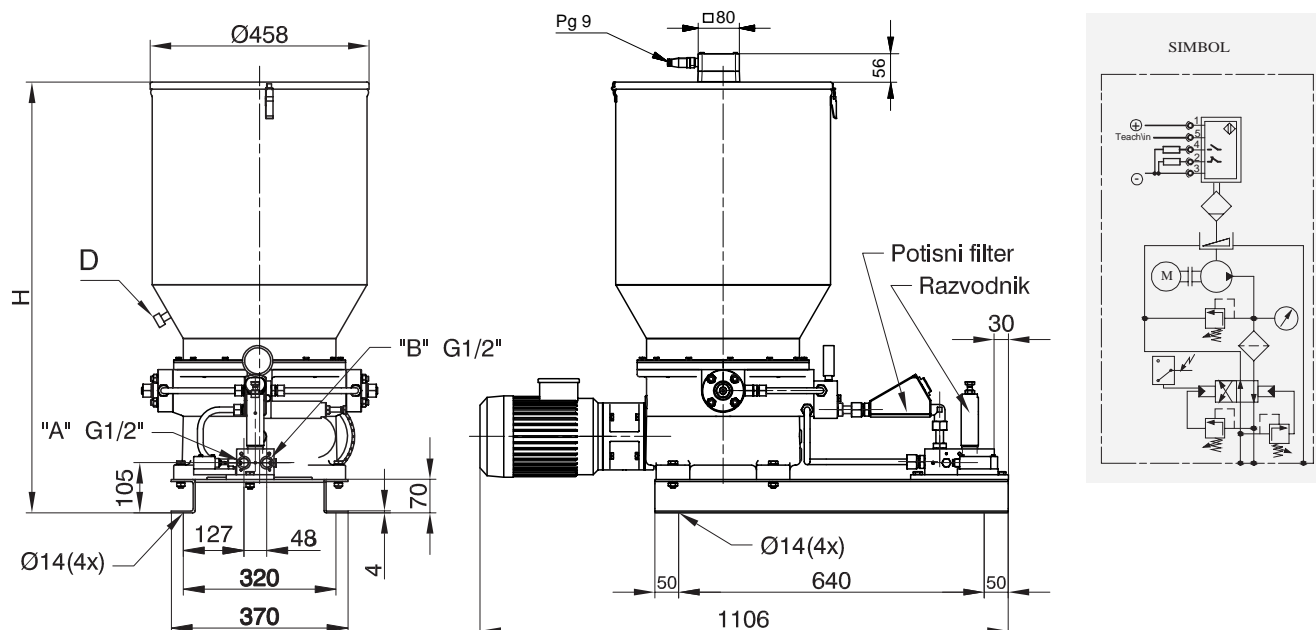
Oznaka	Protok cm ³ / min	Max. prit. bar	Radni fluid			Elektromotor			Ultrazvučni senzor "AU"	Elektro indikator na razvodnik	Zapr. rezerv. dm ³	H	Masa kg
			Mast NLGI	Ulje viskoz. mm ² /s	Temp. °C	Snaga kW	Br. obrta o/min	Napon V					
10 - 2100	500	250	≤3	>32	-25; +80	1,1	1410	3x400/50Hz	10 do 30V 200 mA 2xPNP NO/NC	220V/5A	50	682	114
10 - 2100-1											80	902	119
10 - 2100/1	300	300									50	682	114
10 - 2100/1-1											80	902	119

AGREGAT ZA CENTRALNO PODMAZIVANJE (SA HIDRAULIČNIM RAZVODNIKOM)



Agregat za centralno podmazivanje mašću i uljima koristi se kod dvolinijskih sistema. Predviđen je za rad u najtežim uslovima kakvi su na bagerima površinskih kopova, železarama, cementarama i.t.d. U rezervoaru može biti postavljen nivostat za max i min nivo maziva koji se može iskoristiti za automatsku dopunu. U koliko se želi indikacija nivoa maziva oznaci se dodaje "AU". Ultrazvučni nivostat meri tri nivoa maziva u rezervoaru i bira se njegov opseg prema potrebama kupca. Radi se u tri varijante rezervoara od 50, 80 i 100 dm³. Preporučujemo da se dopuna rezervoara zbog čistoće maziva i sprečavanja zarobljavanja vazduha u mazivu vrši pomoću pumpe za dopunu preko priključka "D" sa zaptivnim konusom od 24° laki red DIN 3901/3902 (M26x1,5). Pumpa je klipnog dejstva i izvodi se u tri varijante protoka i radnog pritiska. Snabdevena je manometrom i ventilom sigurnosti koji sprečava njeno preopterećenje. Podmazivanje reduktorskog dela pumpe vrši se hipoidnim uljem čiji nivo mora biti do donje ivice nalivnog otvora. Iz pumpe mazivo se filtrira i potiskuje u hidraulični razvodnik masti.

Hidraulički razvodnik je upravljačko regulacioni uređaj. U trenutku kada pritisak u magistralnom vodu dostigne zadatu vrednost (50 - 300 bar) vrši se automatsko prebacivanje magistralnih vodova a mikroprekidač elektroindikatora signalizira da je ciklus podmazivanja završen. Po uključenju pumpe razvodnik automatski puni mazivom drugu magistralu i ponavlja ciklus podmazivanja. Na taj način omogućeno je veoma jednostavno upravljanje radom celog sistema za podmazivanje. Podešavanje pritiska prebacivanja vrši se pomoću vijka OK 17 postavljenog na telu regulatora.



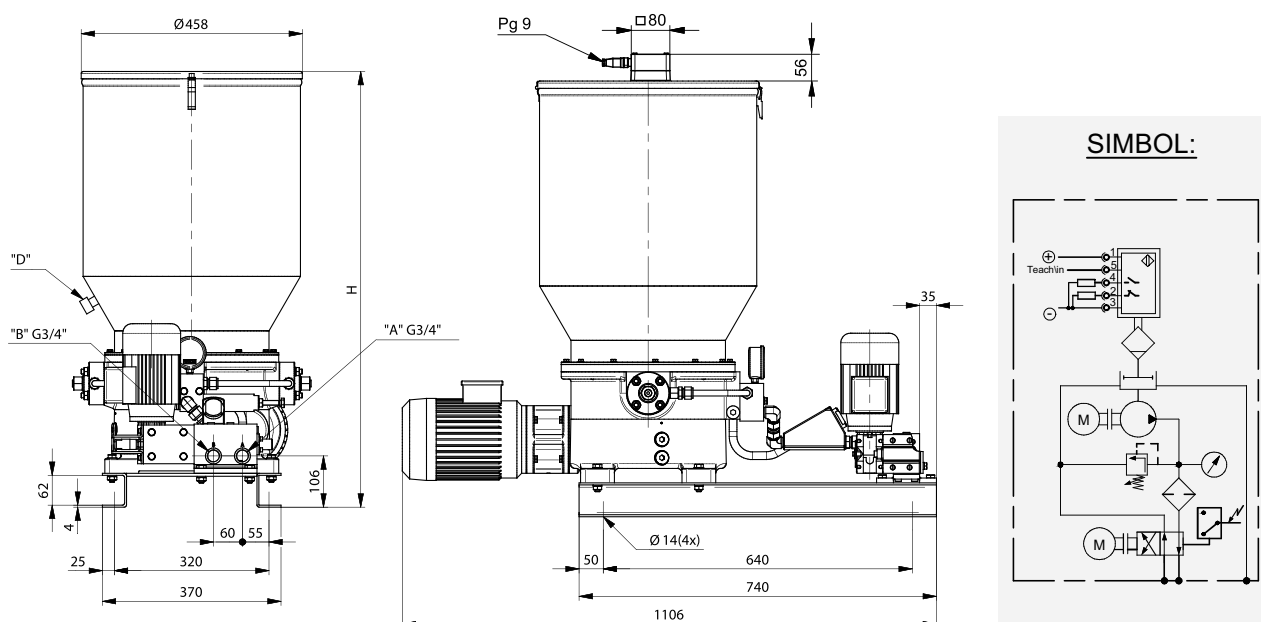
Oznaka	Protok cm ³ / min	Max. prit. bar	Radni fluid			Elektromotor			Ultrazvučni senzor na nivostatu "AU"	Elektro indikator na razvodniku	Zapr. rezerv. dm ³	H	Masa kg
			Mast NLGI	Ulje viskoz. mm ² /s	Temp. °C	Snaga kW	Br.obrta o/min	Napon V					
10 - 2100/2	150	350	≤3	>32	-25 ; +80	1,1	1410	3x400/50Hz	10 do 30V 200 mA 2xPNP NO/ NC	220V/5A	50	682	105
10 - 2100/2-1											80	902	110

AGREGAT ZA CENTRALNO PODMAZIVANJE (SA ELEKTROMOTORNIM RAZVODNIKOM 400V)



Agregat za centralno podmazivanje mašću i uljima koristi se kod dvolinijskih sistema. Predviđen je za rad u najtežim uslovima kakvi su na bagerima površinskih kopova, železarama, cementarama i.t.d. U koliko se želi indikacija nivoa maziva oznaci se dodaje "AU". Ultrazvučni nivostat meri tri nivoa maziva u rezervaru i bira se njegov opseg prema potrebama kupca. Preporučujemo da se dopuna rezervoara zbog čistoće maziva i sprečavanja zarobljavanja vazduha u mazivu vrši pomoću pumpe za dopunu preko priključka "D" sa zaptivnim konusom od 24° laki red DIN 3901/3902 (M26x1,5). Pumpa je klipnog dejstva. Snabdevena je manometrom i ventilom sigurnosti koji sprečava njeno preopterećenje. Podmazivanje reduktorskog dela pumpe vrši se hipoidnim uljem čiji nivo mora biti do donje ivice nalivnog otvora. Iz pumpe mazivo se filtrira i potiskuje u elektromotorni razvodnik masti.

Elektromotorni razvodnik po dostizanju traženog pritiska na kraju magistrale dobija komandu od upravljačkog ormana i prebacuje protok u drugu magistralu, a mikroprekidač elektroindikatora signalizira da je ciklus podmazivanja završen. Po uključenju pumpe razvodnik automatski puni mazivom drugu magistralu i ponavlja ciklus podmazivanja.



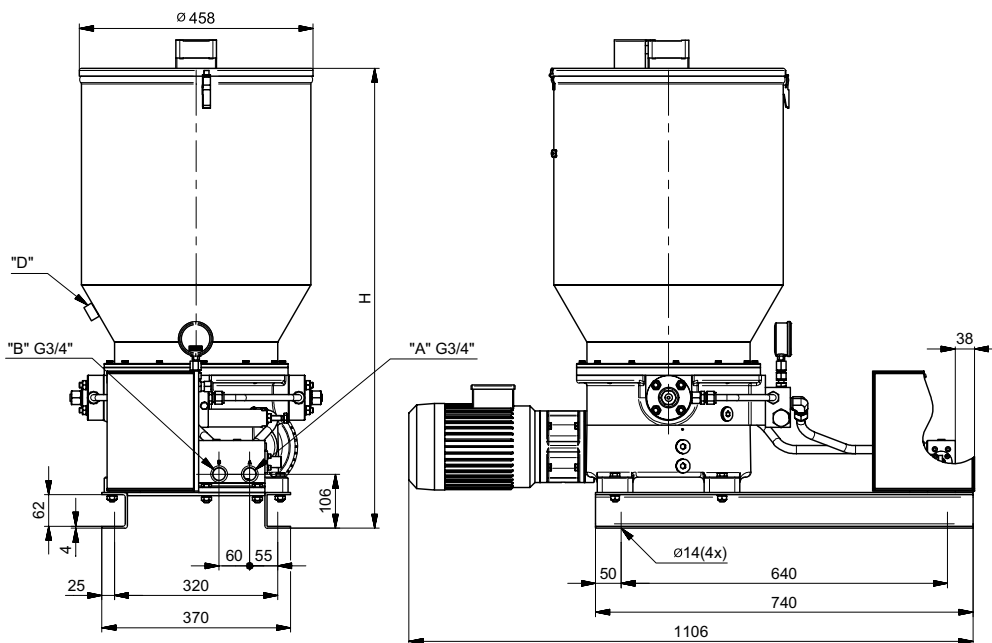
Oznaka za naručivanje	10-2110	10-2110-1	10-2110/1	10-2110/1-1	10-2110/2	10-2110/2-1
Mazivo	ulje viskoziteta	>32 mm ² /s				
	mast-konz.br.NLGI	≤3				
	temperatura	-25 ; +80 °C				
Radni pritisak	250 bar		300 bar		350 bar	
Protok	500 cm ³ /min		300 cm ³ /min		150 cm ³ /min	
Elektromotor pumpe	1,1KW 3x400V 50 Hz 1370 o/min					
Elektromotor razvodnika	0,09KW 3x400V 50Hz 1320 o/min					
Prenosni odnos reduktora razv.	100:1					
Vreme prebacivanja razvodnika	2,3 s					
Elektroindikator na razvodniku	max 220V 5A					
Ultrazvučni senzor nivostata	10 do 30V 200mA 2xPNP NO/NC					
Zapremina rezervoara	50 dm ³	80 dm ³	50 dm ³	80 dm ³	50 dm ³	80 dm ³
Visina H	682 mm	902 mm	682 mm	902 mm	682 mm	902 mm
Masa	105 kg	110 kg	105 kg	110 kg	105 kg	110 kg

AGREGAT ZA CENTRALNO PODMAZIVANJE (SA ELEKTROMOTORNIM RAZVODNIKOM 24V DC/ 230V AC)



Agregat za centralno podmazivanje mašću i uljima koristi se kod dvolinijskih sistema. Predviđen je za rad u najtežim uslovima kakvi su na bagerima površinskih kopova, železarama, cementarama i.t.d. U rezervoaru može biti postavljen nivostat za max i min nivo maziva koji se može iskoristiti za automatsku dopunu. U koliko se želi indikacija nivoa maziva oznaci se dodaje "AU". Ultrazvučni nivostat meri tri nivoa maziva u rezervaru i bira se njegov opseg prema potrebama kupca. Radi se u više varijanti rezervoara 40, 50, 60, 80 i 100 dm³. Pumpa je klipnog dejstva. Snabdevena je manometrom, ventilom sigurnosti koji sprečava njeno preopterećenje i filterom finoće filtriranja 150µm. Iz pumpe mazivo se filtrira i potiskuje u elektromotorni razvodnik masti.

Elektromotorni razvodnik po dostizanju traženog pritiska na kraju magistrale dobija komandu od upravljačkog ormana i prebacuje protok u drugu magistralu, a mikroprekidač elektroindikatora signalizira da je ciklus podmazivanja završen. Po uključanju pumpe razvodnik automatski puni mazivom drugu magistralu i ponavlja ciklus podmazivanja. Razvodnik se isporučuje u dve varijante napajanja 24V DC ili 230V AC. Potrebno je naglasiti pri naručivanju. Nestandardne zapremine rezervoara naglasiti pri naručivanju.



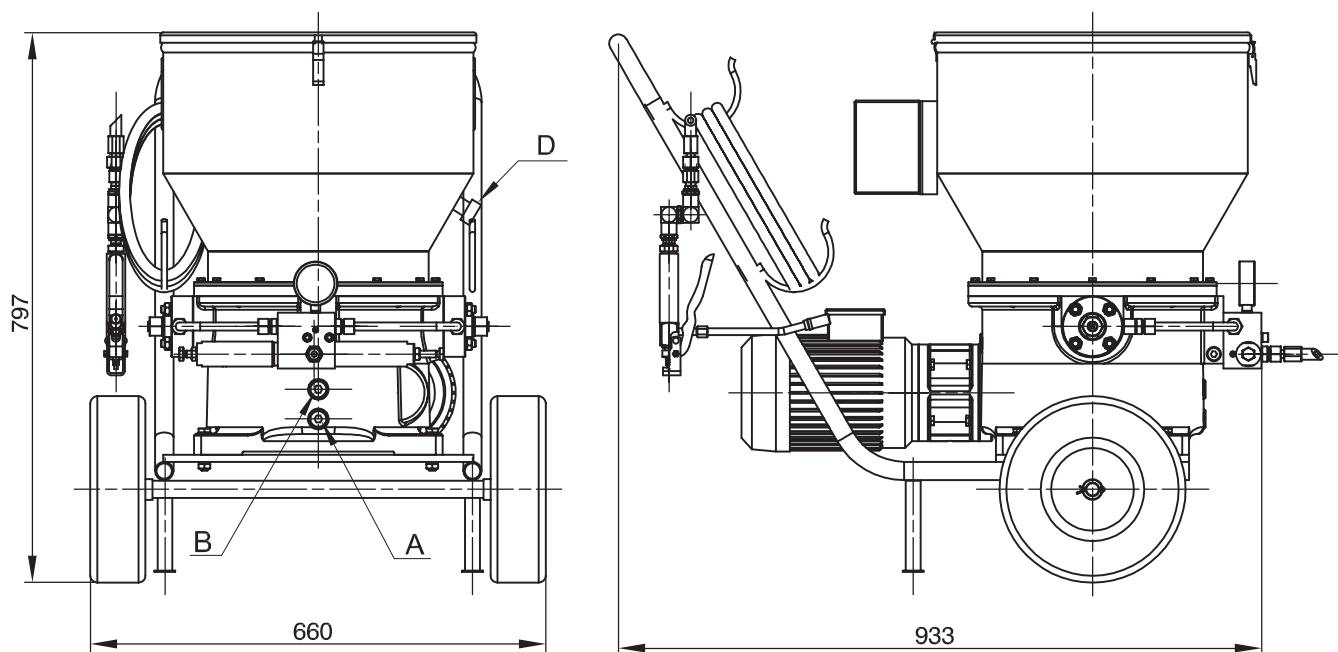
Oznaka za naručivanje		10-2120	10-2120-1	10-2120/1	10-2120/1-1	10-2120/2	10-2120/2-1
Mazivo	ulje viskoziteta	>13 mm ² /s					
	mast-konz. br. NLGI	≤ 3					
	temperatura	-25 do +80°C					
Radni pritisak		250 bar		350 bar		400 bar	
Protok		500 cm ³ /min		300 cm ³ /min		150 cm ³ /min	
Elektromotor pumpe		1,1 kW 3x400 V 50 Hz 1370 o/min					
Elektromotor razvodnika		24 V DC 1,2 A /230V AC 0,25A					
Vreme prebacivanja razvodnika		1,0 s					
Elektroindikator na razvodniku		max 220 V 5 A					
Ultrazvučni senzor na nivostatu		10 do 30 VDC 200 mA 2xPNP NO/NC					
Zapremina rezervoara		50 dm ³	80 dm ³	50 dm ³	80 dm ³	50 dm ³	80 dm ³
Visina H		682 mm	902 mm	682 mm	902 mm	682 mm	902 mm
Masa		105 kg	110 kg	105 kg	110 kg	105 kg	110 kg

ELEKTROMOTORNI AGREGAT (ZA POJEDINAČNO PODMAZIVANJA MAŠĆU)



Elektromotorni agregat za pojedinačno podmazivanje mašću i uljima koristi se najčešće u remontnim radionicama. Predviđen je za rad u najtežim uslovima kakvi su na bagerima površinskih kopova, železarama, cementarama i.t.d. Preporučujemo da se dopuna rezervoara zbog čistoće maziva i sprečavanja zarobljavanja vazduha u mazivu vrši pomoću pumpe za dopunu preko priključka "D" sa zaptivnim konusom od 24° laki red DIN 3901/3902 (M26x1,5). Pumpa je klipnog dejstva i izvodi se u tri varijante protoka i radnog pritiska. Snabdevena je manometrom i ventilom sigurnosti koji sprečava njeno preopterećenje. Podmazivanje reduktorskog dela pumpe vrši se hipoidnim uljem SAE 90 čiji nivo mora biti do donje ivice nalivnog otvora "A".

Istakanje ulja se vrši odvijanjem čepa "B". Agregat automatski održava zadati pritisak maziva. Uključenje motora vrši se preko zaštitne sklopke. Crevo za podmazivanje je dužine 5 metara sa pištoljem za podmazivanje sa glavom za mazalicu SRPS M.C4.613. Priključni kabl za struju je dužine 10 metara. Agregat se nalazi na točkovima i lako je pokretljiv.



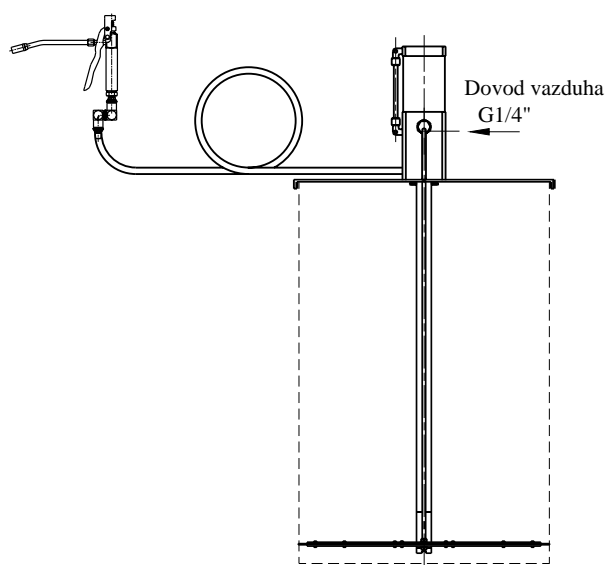
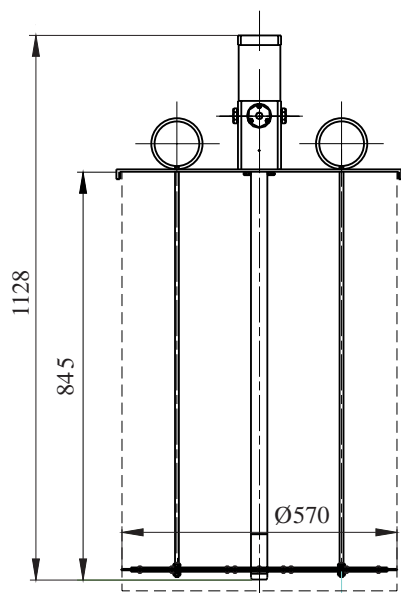
Oznaka	Protok cm ³ /min	Max.prit. bar	Radni fluid			Elektromotor			Zapr.rez. dm ³	Masa kg
			Mast NLGI	Ulje viskoz. mm ² /s	Temp. °C	Snaga kW	Br.obrta o/min	Napon V		
10 - 2300	500	130								
10 - 2300/1	300	200	≤3	>32	-20 ; +60	1,1	1410	3x400/50Hz	50	97
10 - 2300/2	150	300								

PNEUMATSKI AGREGAT ZA POJEDINAČNA PODMAZIVANJA

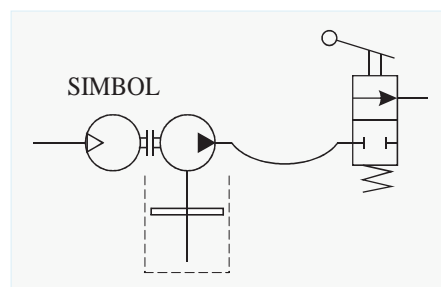


Pneumatski agregat za pojedinačna podmazivanja 10-5100 koristi se kako u servisnim radionicama tako i na terenu gde je prisutan vazduh pod pritiskom. Predviđena je za rad u najtežim uslovima kakvi su na bagerima površinskih kopova, železarama, cementarama i.t.d. Pumpa je klipnog dejstva i montira se direktno na standardnu bačvu za mast od 200 dm³. Opremljena je sa 15 m visokopritisnog creva NP8 i pištoljem za podmazivanje sa obrtnim priključkom koji omogućuje nesmetano zakretanje pištolja oko tri ose i na taj način rukovanje pištoljem je veoma lagano bez obzira na veliku krutost creva na visokim pritiscima.

Da bi pumpa radila kvalitetno mora se isključivo koristiti čist i zauljen vazduh i samo u tom slučaju se priznaje garancija na uređaj. Moguće je naručiti agregat sa pripremnom grupom za vazduh gde se postojećoj oznaci dodaje oznaka "P" (10-5100 P).



Oznaka za naručivanje		10 - 5100
Fluid	ulje viskoziteta	>13 mm ² /s
	mast konzist.br.	NLGI ≤3
	temperatura	-10 ; +60 °C
Radni pritisak vazduha		max. 6 bar
Radni pritisak maziva		400 bar
Protok po ciklusu		5,5 cm ³
Broj ciklusa u minuti		120
Dužina creva		15 m
Masa		30 kg

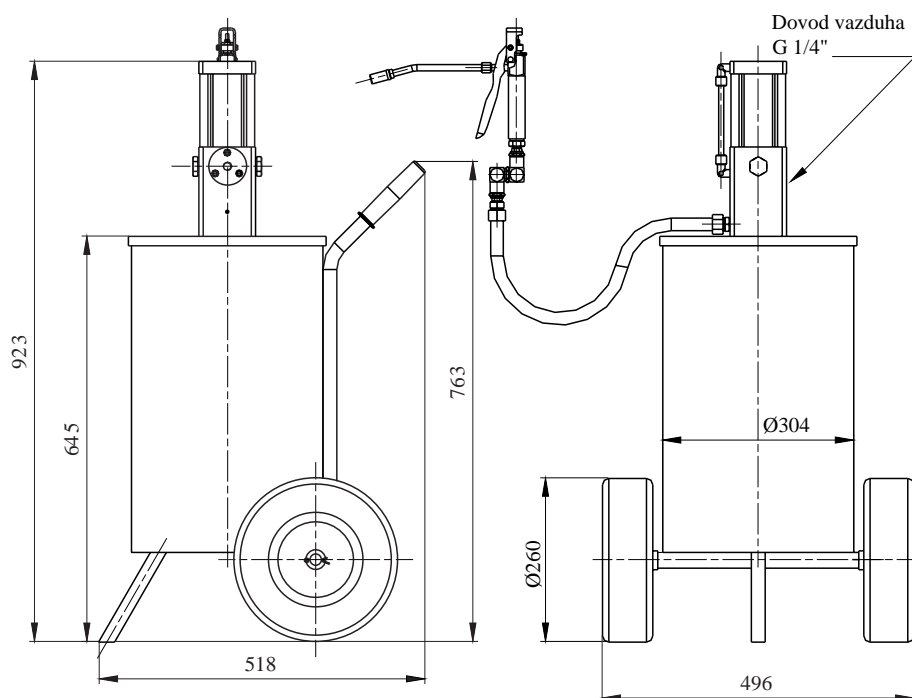


PNEUMATSKI AGREGAT ZA PODMAZIVANJE NA KOLICIMA

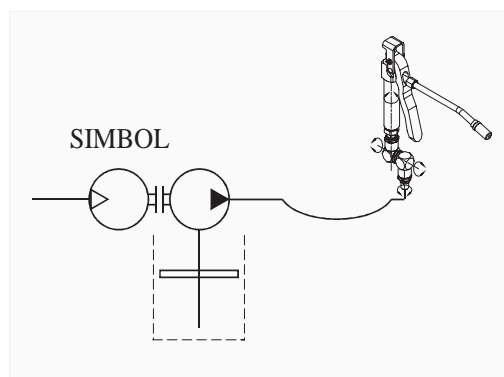


Pneumatski agregat na kolicima koristi se za pojedinačna podmazivanja kako u servisnim radionicama tako i na terenu gde je prisutan vazduh pod pritiskom. Predviđena je za rad u najtežim uslovima kakvi su na bagerima površinskih kopova železarama, cementarama i.t.d. Pumpa je klipnog dejstva i montira se na pokretan rezervoar za mast od 30 dm³. Pumpa je lako pokretljiva jer je opremljena točkovima koji se pumpaju vazduhom. Uz pumpu se isporučuje standardno 5 m visokopritisnog creva, na kraju se nalazi pištolj sa obrtnim priključkom koji omogućuje nesmetano zakretanje pištolja oko tri ose i na taj način rukovanje je veoma lagano bez obzira na veliku krutost creva na visokim pritiscima. Po zahtevu kupca mogu biti i druge dužine creva.

Da bi pumpa radila kvalitetno mora se isključivo koristiti čist i zauljen vazduh i samo u tom slučaju se priznaje garancija na uređaj. Moguće je naručiti agregat i sa pripremnom grupom za vazduh gde se postojećoj oznaci dodaje oznaka "P" (10-5150/P).



Oznaka za naručivanje	10 - 5150	10 - 5200
Fluid	ulje viskoziteta	>13 mm ² /s
	mast konzist.br.	NLGI ≤3
	temperatura	-10 ; +60 °C
Radni pritisak vazduha	max. 6 bar	
Radni pritisak maziva	400 bar	150 bar
Protok po ciklusu	5,5 cm ³	14 cm ³
Broj ciklusa u minuti	120	
Zapremina rezervara	30 dm ³	
Masa	28 kg	



ELEKTROUPRAVLJAČKE JEDINICE



U serijskoj proizvodnji postoje upravljačke jedinice za dvolinijske, progresivne, jednolinijske i višelinijске sisteme za centralno podmazivanje. Ove elektro jedinice vrše upravljanje i kontrolu rada sistema centralnog podmazivanja. Rukovanje sistemom za podmazivanje moguće je u ručnom i automatskom režimu. Regularni režim rada je automatski, ručni režim se bira za potrebe podešavanja servisnih radnji.

Jedinica je opremljena svom potrebnom signalizacijom, smeštenom spolja na ormanu, preko koje se prati rad pojedinih komponenti sistema, kao i sve moguće greške sistema u toku rada, kao što su: prestanak rada neke od pumpi, pucanje cevovoda, prestanak rada razvodnika,

dozatora, itd. Pogon svih pumpi je zaštićen od preopterećenja bimetalnim prekidačima, koji su sastavni deo motorno zaštitnih sklopki. Upravljanje i kontrola rada sve vreme se vrši pomoću PLC-a u koji je ubačen odgovarajući program rada sistema. Parametri rada i kontrole, kao što su: vreme pauze, vreme rada sistema, vreme rada pumpi, kontrolna vremena i ostali parametri se vrlo jednostavno preko funkcionalnog panela na vratima ormara mogu menjati i u toku rada. Svi navedeni parametri mogu da se prate i menjaju u kabini rukovaoca. Na zahtev kupca mogu da se prate i neki drugi parametri rada sistema kao i način rada istog.

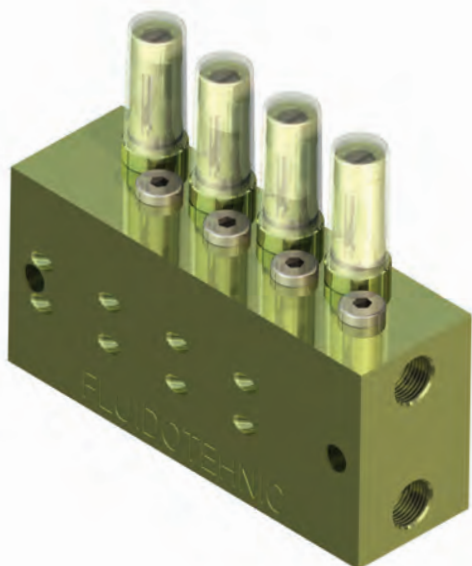
Uz upravljačku jedinicu isporučuje se originalni softver proizvođača isporučene opreme, ili aplikativni softver u elektronskoj formi.

Svaka upravljačka jedinica može imati mogućnost proširivanja RS232, RS485 ili Ethernert portova u zavisnosti od primenjene opreme.

Umrežavanje je jednostavno pomoću: Modbus, Profibus, Facon, TCP/IP... Postoji galvanska odvojenost upravljačkih signala kontrolera i izvršnih elemenata. U samoj jedinici su ugrađene komponente renomiranih svetskih proizvođača kao što su: SIEMENS, ABB, OMRON, ili po zahtevu kupca.

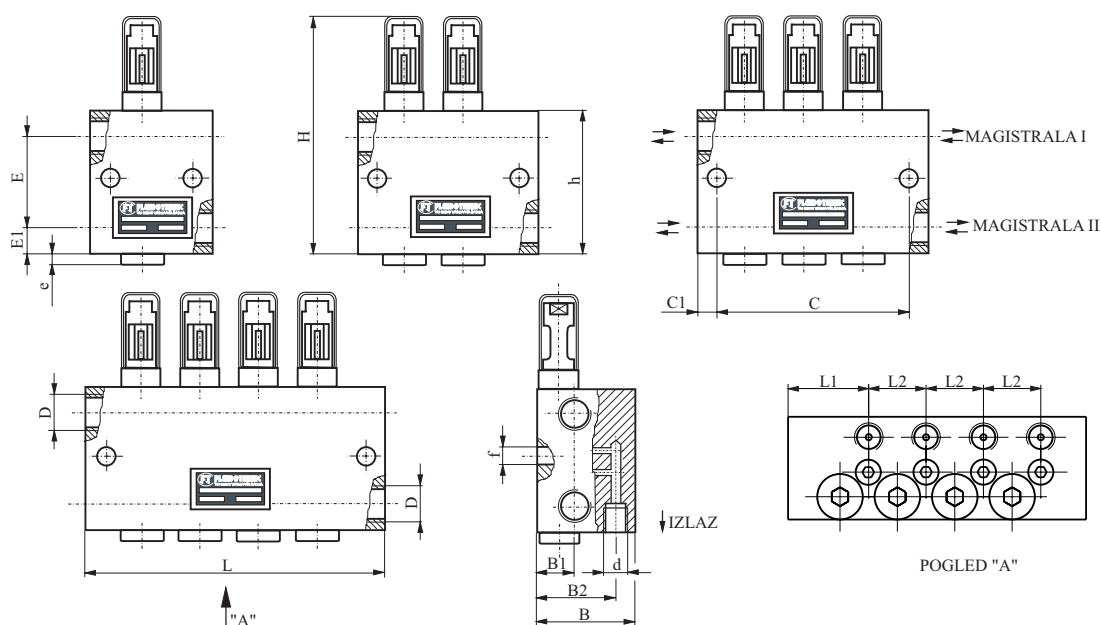
Glavno napajanje		3x400/220 VAC; 50 Hz
Napajanje kontrolera		24 VDC
Merenje nivoa maziva (induktivni davač)		ON-OFF
Digitalni ulazi i izlazi kontrolera		24 VDC
Analogni ulaz (nivo masti, pritisak ...)		strujni 4 - 20 mA
Temperatura radnog ambijenta		-5 do +40 °C
Stepen zaštite		IP 54
Standardi i norme		SRPS EN ISO
Po zahtevu kupca	merenje nivoa maziva	ultrazvučno
	kleme	otporne na vibracije
	napon	od 200 VAC do 660 VAC
	frekvencija	od 42 Hz do 60 Hz
	stepen zaštite	IP 55
	temperatura okoline	-45 do +40 °C

DVOLINIJSKI DOZATORI

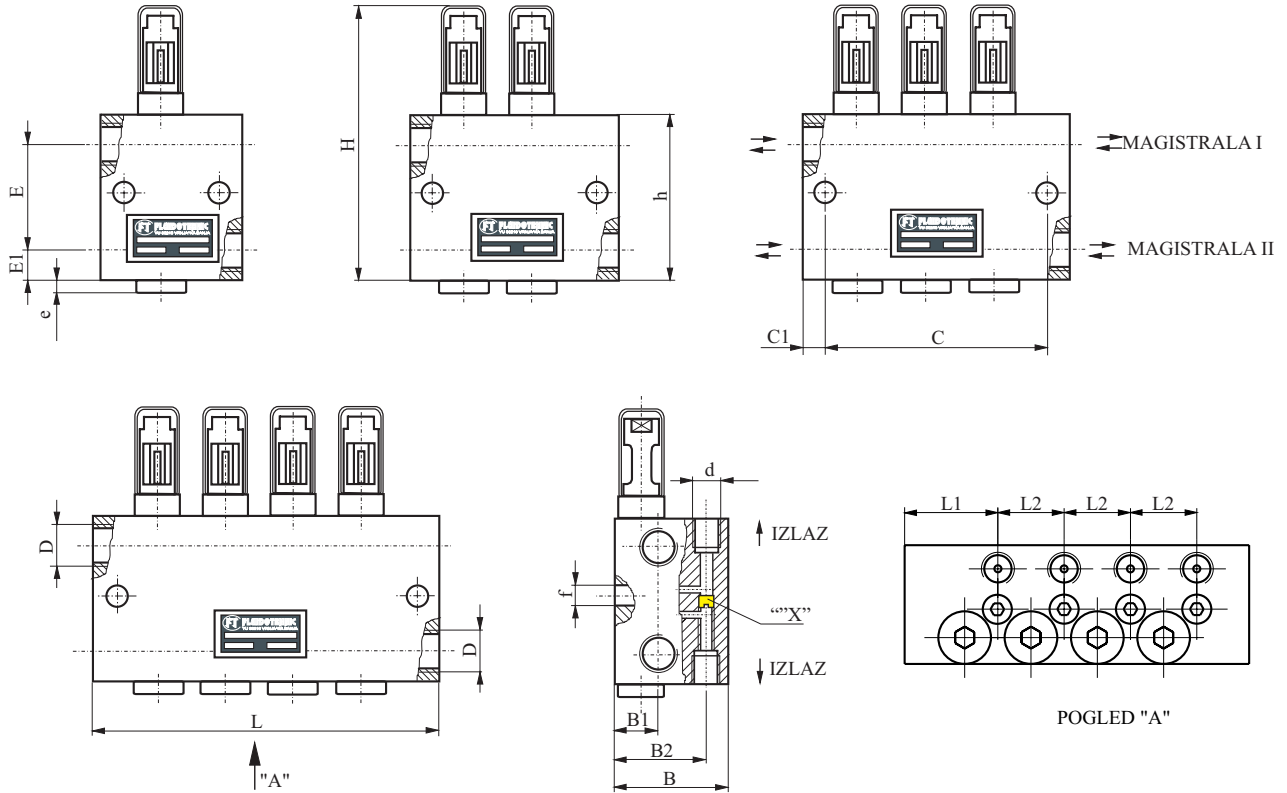


Ovi dozatori koriste se kao izvršni uređaji u dvolinijskim ručnim i automatizovanim sistemima za centralno podmazivanje. Ciklus podmazivanja vrši ubrizgavanjem tačno određene količine maziva pod pritiskom. Količina se podešava pomoću regulacionog vijka. Odvijanjem vijka "X" i monažom začepnog vijka na jedan od izlaza duplira se količina maziva u podmaznom me-stu a broj izlaza se smanjuje i na taj način dozator tipa DD-2 prevodi u dozator tipa DD-1. Tela regulatora protoka zaštićena su od prodora prašine providnim zaštitnim kapama.

Na zahtev kupca izradjuju se dozatori drugih zapremina doziranja. U skladu sa potrebom na određenim podmaznim mestima ugradnjom induktivnog davača na dozatorima obezbeđuje se kontrola podmazivanja traženih mesta. Za sve takve slučajeve molimo vas da nam se obratite.



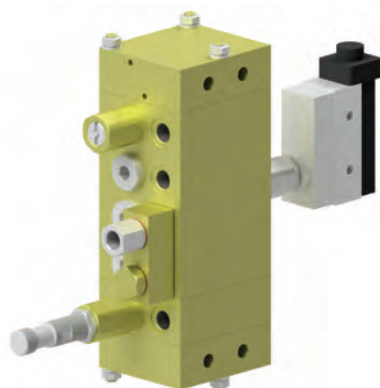
NV	OZNAKA	BROJ PODM. MESTA	D	d	L	L1	L2	B	B1	B2	H	h	C	C1	f	E	E1	e	MASA (kg)		
2	10-1310	1	G 3/8"	G 1/4"	61		-						41						1,5		
	10-1320	2			89	25		45	21	35	113	69	69	10	9	44	12,5	5	2,2		
	10-1330	3			117		28						97							2,9	
	10-1340	4			145								125							3,5	
5	10-1410	1					68		-						48						2,4
	10-1420	2			100	30		51	27	41	131	80	80	10	9	55	12,5	5	3,3		
	10-1430	3			132		32						112							4,3	
	10-1440	4			164								144							5,4	
10	10-1520	1					100	30	-	51	27	41	131	80	80	10	9	55	12,5	5	3,3
	10-1540	2			164		64						144							5,4	
25	10-1610	1			67	42	-	67	42	56	208	125	0	57	9	97	14	13	4,5		



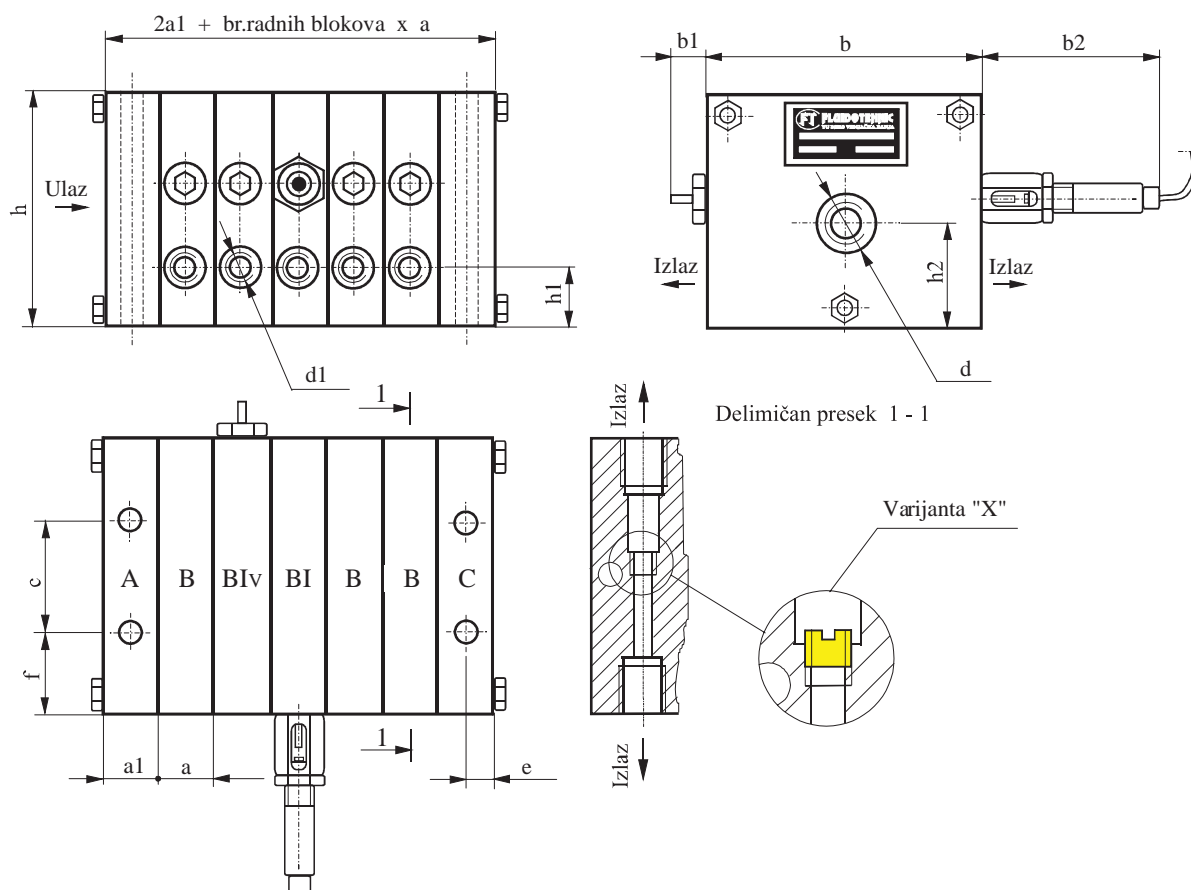
NV	OZNAKA	BROJ PODM. MESTA	D	d	L	L1	L2	B	B1	B2	H	h	C	C1	f	E	E1	e	MASA (kg)		
2	10-1310-2	2	G 3/8"	G 1/4"	61		-						41						1,5		
	10-1320-2	4			89	25		45	21	35	113	69	69	10	9	44	12,5	5	2,2		
	10-1330-2	6			117		28						97						2,9		
	10-1340-2	8			145								125						3,5		
5	10-1410-2	2					68		-						48					2,4	
	10-1420-2	4			100										80	10	9	55	12,5	5	3,3
	10-1430-2	6			132	30	32	51	27	41	131	80	112	10	9	55	12,5	5	4,3		
	10-1440-2	8			164								144						5,4		
10	10-1520-2	2					100		-						80	10	9	55	12,5	5	3,3
	10-1540-2	4			164	30	64	51	27	41	131	80	144	10	9	55	12,5	5	5,4		
25	10-1610-2	2			67	42	-	67	42	56	208	125	0	57	9	97	14	13	4,5		

Nazivna veličina NV		2	5	10	25
Fluid	ulje viskoziteta	> 13 mm ² /s			
	mast konzist.br.	NLGI ≤3			
	temperatura	-30; + 80 °C			
Radni pritisak		10 - 400 bar			
Područje regulacije doziranja		0,5 - 2 cm ³ /cikl	1,5 - 5 cm ³ /cikl	3,0 - 10 cm ³ /cikl	5,0 - 25 cm ³ /cikl

PROGRESIVNI DOZATORI



Ovi dozatori su izvršni uređaji kod progresivnih ručnih i automatizovanih centralnih sistema za podmazivanje. Dozator je sklop više blokova koji su spojeni u jednu celinu. Sačinjava ga ulazni blok (A), radni blokovi (B) i završni blok (C). Radnih blokova može biti minimalno 3 a maksimalno 12. Praćenje rada dozatora može da se vrši ugradnjom jednog bloka sa vizuelnom kontrolom (BIv) ili sa induktivnim davačem (BI). Blok sa induktivnim davačem obezbeđuje sem elektro i vizuelno praćenje rada.

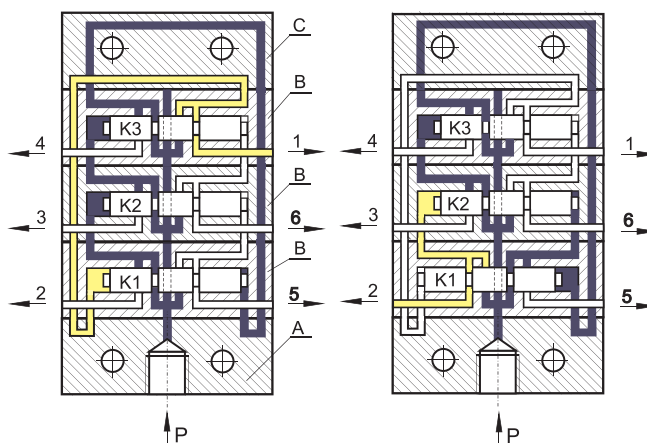


TIP		PD1	PD2
Fluid	ulje viskoziteta	>13 mm ² /s	
	mast konzist.br.	NLGI ≤3	
	temperatura	-30 ; +80 °C	
Radni pritisak		10 - 250 bar	10 - 350 bar
Protok	ulje	500 cm ³ /min	2000 cm ³ /min
	mast	50 cm ³ /min	200 cm ³ /min
Indukt. davač	napon	12 - 24 V DC	
	struja	200 mA	
	tip	NO PNP	
Masa bloka		0,4 kg	0,9 kg

TIP DOZATORA	d	d1	a	a1	b	b1	b2	c	f	h	h1	h2	e
PD1	G 1/4"	G 1/8"	22	20	58	12	100	22	18	52	12	22	10
PD2	G 3/8"	G 1/4"	26	25	84	12	100	34	25	65	16	28	12,5

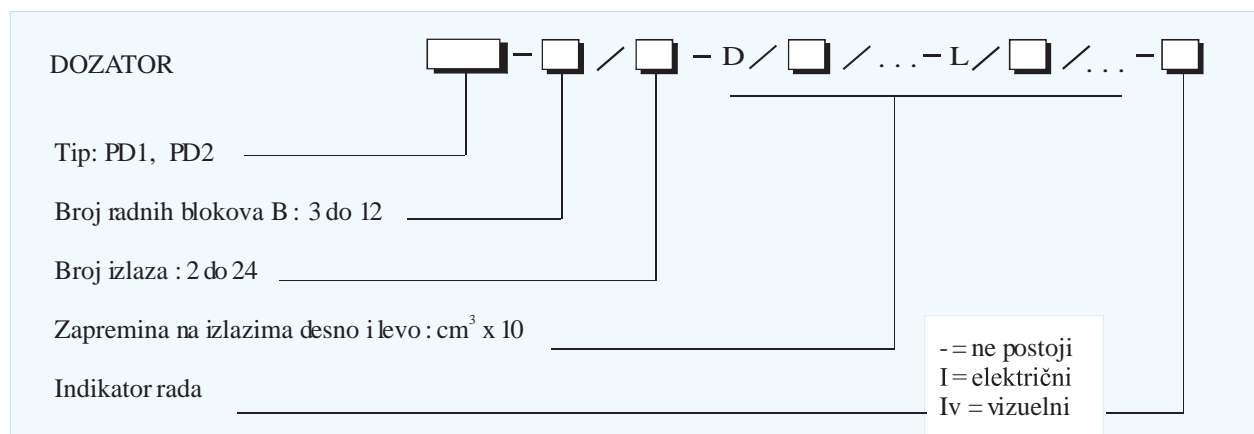
NAČIN RADA

Za primer je uzet dozator sa tri radna elementa. Mazivo se dovodi pod pritiskom (vod P), cirkuliše kroz blokove B i C da bi delovalo na čelo klipa K1 sa desne strane. Pomeranjem klipa u levo mazivo biva potisnuto kroz izlaz 1. Tada se aktivira klip K2 i na isti način potiskuje mazivo kroz izlaz 2. Tako se ciklus nastavlja sve dok mazivo dospeva u dozator. Postoje veoma široke mogućnosti kombinovanja izlaznih zapremina. Odvijanjem vijka "X" i montažom čepa sa jedne strane količina maziva se duplira na suprotnoj strani. Spajanjem spoljnim mostićem zapremina susednih elemenata se sabiraju.



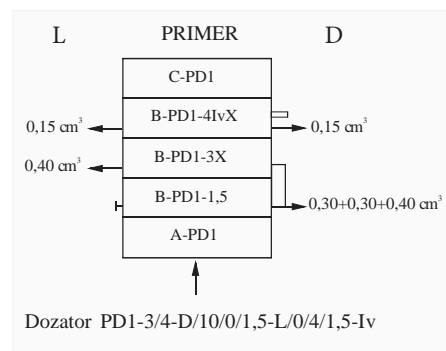
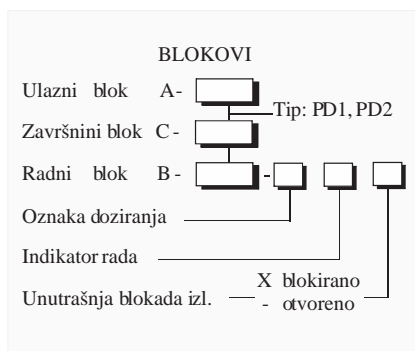
OZNAČAVANJE

Na osnovu zahteva, formira se oznaka za kompletan dozator ili samo pojedine blokove. Zahtev treba da obuhvata sve podatke koji se navode:

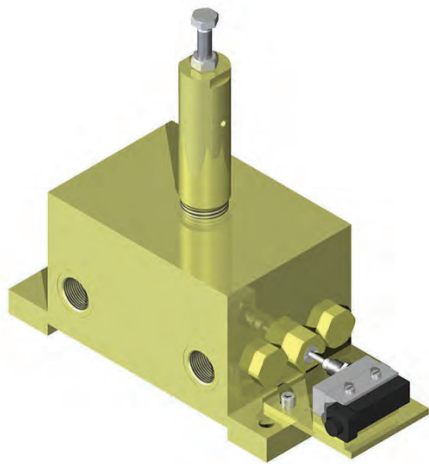


NAPOMENA: ugradnjom mostića ostvaruje se zapremina koja se dobija sabiranjem postojećih. Protok je "0" kada je izlaz blokiran a vijak "X" skinut. Na taj način protok maziva kompletno se prebacuje na drugu stranu bloka.

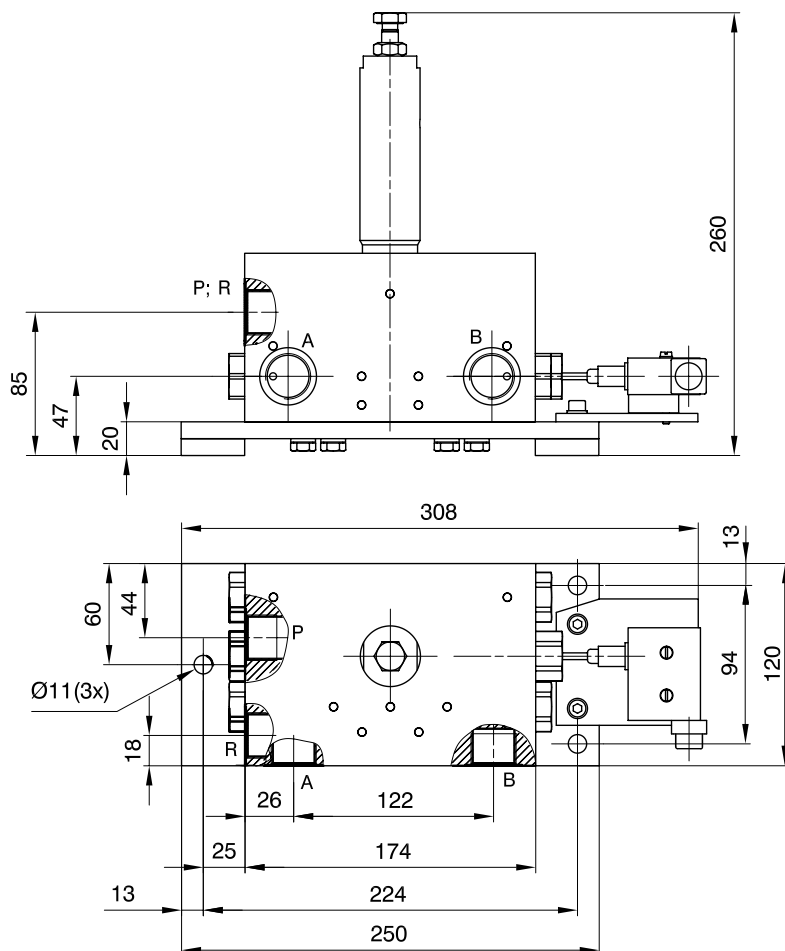
ZAPREMINE DOZIRANJA RAD. BLOK-OVA "B"			
PD1		PD2	
OZNAKA	cm ³ /hod	OZNAKA	cm ³ /hod
1,5	0,15	3,5	0,35
2	0,2	5	0,5
2,5	0,25	8	0,8
3	0,3	10	1
4	0,4		



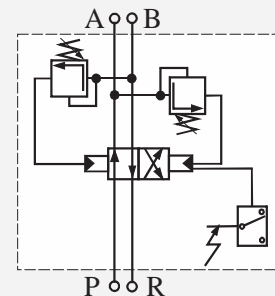
HIDRAULIČKI RAZVODNIK MASTI 10-0650



Hidraulički razvodnik masti ugrađuje se kod dvolinijskih sistema za centralno podmazivanje mašću kao upravljačko regulacioni uređaj. U trenutku kada pritisak u magistralnom vodu dostigne zadatu vrednost (50 - 350 bar) vrši se automatsko prebacivanje magistralnih vodova a mikroprekidač elektroindikatora signalizira da je ciklus podmazivanja završen. Po uključenju pumpe razvodnik automatski puni mazivom drugu magistralu i ponavlja ciklus podmazivanja. Na taj način omogućeno je veoma jednostavno upravljanje radom celog sistema za podmazivanje. Podešavanje pritiska prebacivanja vrši se pomoću vijka OK 17 postavljenog na telu regulatora. Zbog svoje robusne konstrukcije, velikog protočnog preseka (NO10) i jednostavnog upravljanja celim sistemom ovaj uređaj je veoma pogodan za primenu u železarama, rudnicima, na bagerima, cementarama gde besprekorno radi u najtežim uslovima.

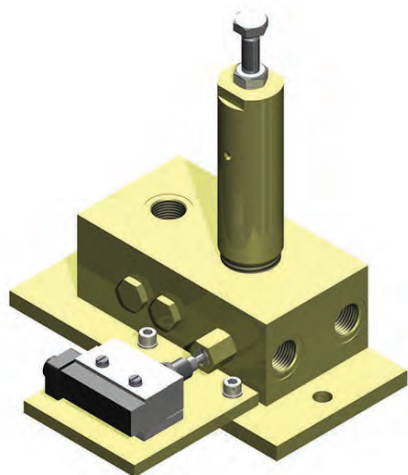


SIMBOL:

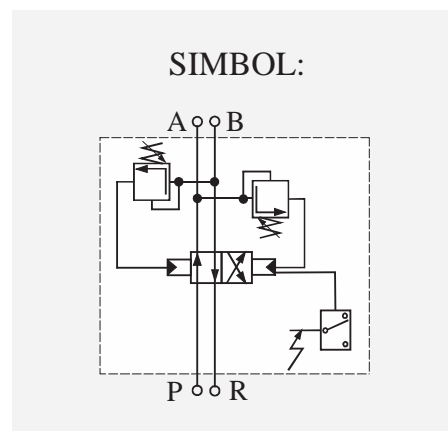
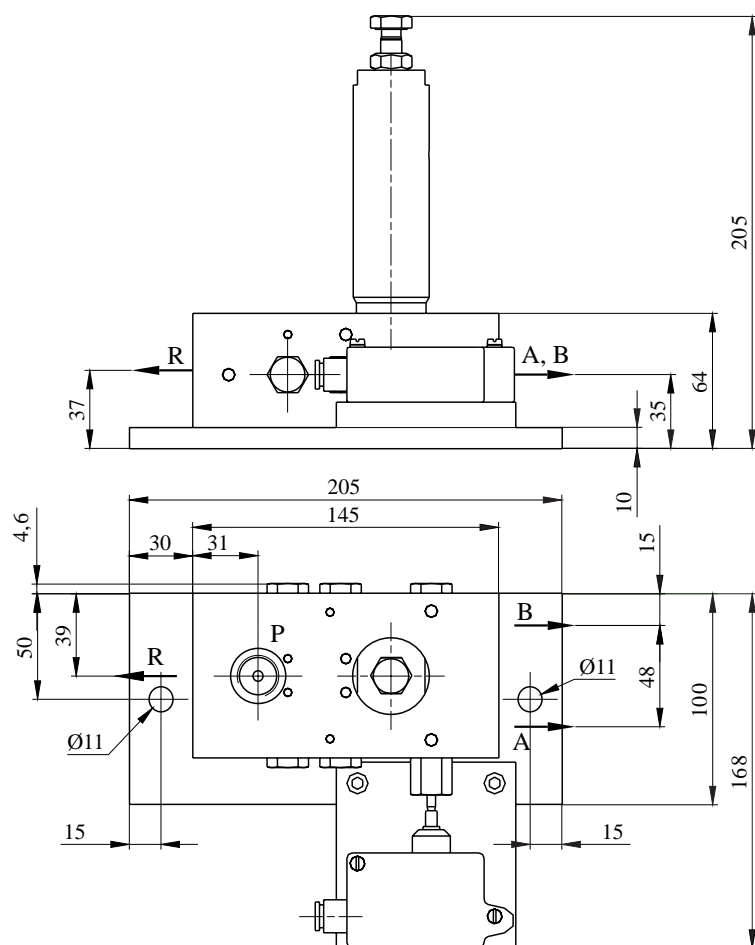


Oznaka za naručivanje	10 - 0650	
Fluid	ulje viskoziteta	>13 mm ² /s
	mast konzist.br.	NLGI ≤3
	temperatura	-30 ; +80 °C
Radni pritisak	50 - 350 bar	
Protok	max. 40 dm ³ /h	
Priključni otvori	G 3/4"	
Elektroindikator	max. 220 V 5 A	
Masa	18,5 kg	

HIDRAULIČKI RAZVODNIK MASTI 10-0625

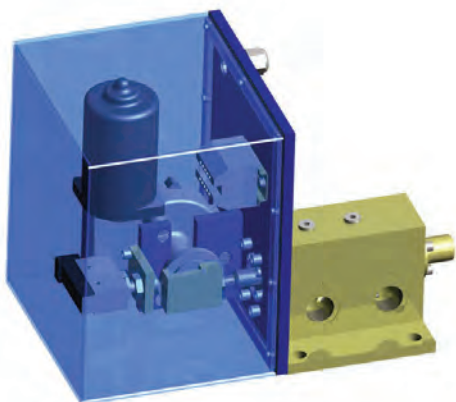


Hidraulički razvodnik masti ugrađuje se kod dvolinijskih sistema za centralno podmazivanje mašću kao upravljačko regulacioni uređaj. U trenutku kada pritisak u magistralnom vodu dostigne zadatu vrednost (50 - 350 bar) vrši se automatsko prebacivanje magistralnih vodova a mikroprekidač elektroindikatora signalizira da je ciklus podmazivanja završen. Po uključenju pumpe razvodnik automatski puni mazivom drugu magistralu i ponavlja ciklus podmazivanja. Na taj način omogućeno je veoma jednostavno upravljanje radom celog sistema za podmazivanje. Podešavanje pritiska prebacivanja vrši se pomoću vijka OK 17 postavljenog na telu regulatora. Zbog svoje robusne konstrukcije, i jednostavnog upravljanja celim sistemom ovaj uređaj je veoma pogodan za primenu kod srednjih i malih sistema za podmazivanje u železarama, rudnicima, na bagerima, cementarama gde besprekorno radi u najtežim uslovima.



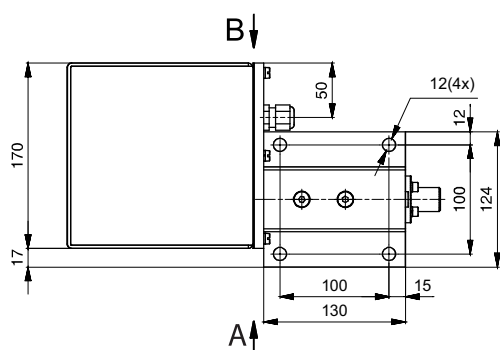
Oznaka za naručivanje	10 - 0625	
Fluid	ulje viskoziteta	>13 mm ² /s
	mast konzist.br.	NLGI ≤3
	temperatura	-30 ; +80 °C
Radni pritisak	50 - 350 bar	
Protok	max. 14 dm ³ /h	
Priključni otvori	G 1/2"	
Elektroindikator	max. 220 V 5 A	
Masa	7,2 kg	

DVOLINIJSKI ELEKTROMOTORNI RAZVODNIK 24V DC/230V AC

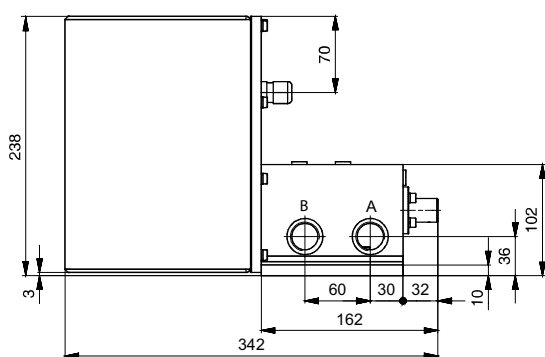


Dvolinijski elektromotorni razvodnik koristi se kod sistema za centralno podmazivanje mašću. Kad se završi ciklus podmazivanja jedne magistrale pritiski prekidači signaliziraju upravljačkoj jedinici da isključi pumpu i uključi motor razvodnika koji izvrši prebacivanje podmazivanja na drugu magistralu. Posle pauze ciklusi se po istom principu nastavljaju. Zbog svoje robusne konstrukcije i pouzdanog rada ovaj uređaj je veoma pogodan za primenu u najtežim uslovima kakvi su u železarama, rudnicima, na bagerima površinskih kopova. Napon napajanja razvodnika je 24V DC ili 230V AC. Pri naručivanju naglasiti napon napajanja.

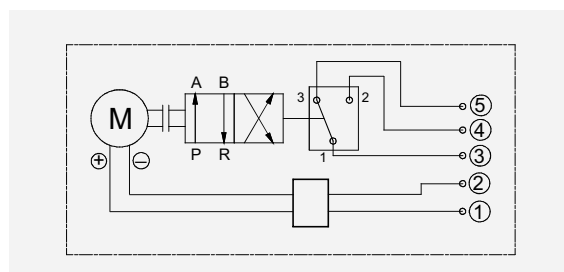
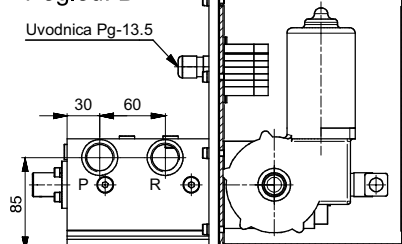
PRIMER: 10-2725 - 230V AC



Pogled: A

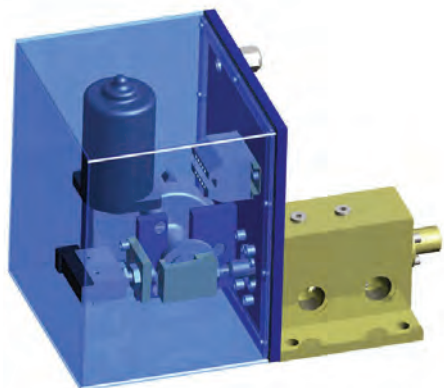


Pogled: B



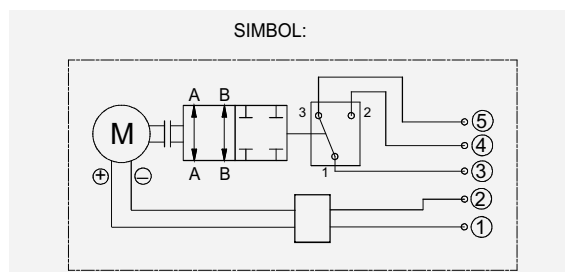
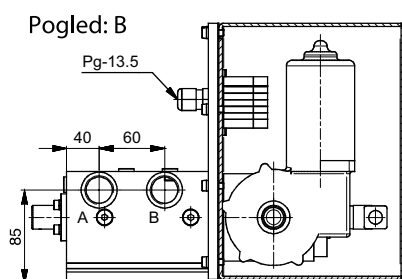
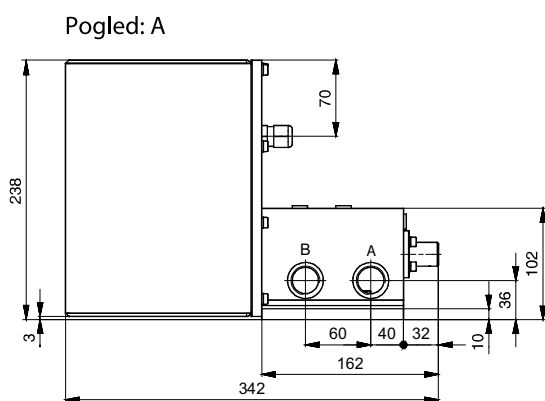
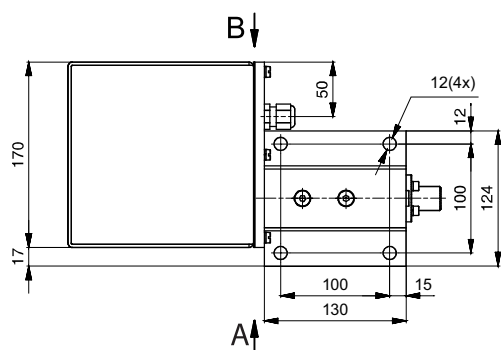
Oznaka za naručivanje	10-2725	
Fluid	ulje viskoziteta	>13 mm ² /s
	mast konzist.br.	NLGI ≤3
	temperatura	-30 do +80°C
Radni pritisak maziva max.	400 bar	
Protok maziva max.	65 dm ³ /h	
Vreme prebacivanja	1 s	
Priključni otvori	G 3/4"	
Elektroindikator	250V 5A	
Elektromotor napajanje	napon	24V DC/230V 50Hz
	struja	1,1A/0,25A
	broj obrta	30 o/min
Masa	15,5 kg	

DVOLINIJSKA ELEKTROMOTORNA SLAVINA 24V DC/230V AC



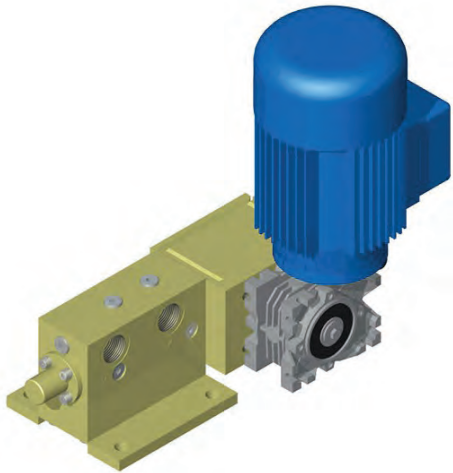
Dvolinijska elektromotorna slavina koristi se kod složenih sistema za centralno podmazivanje mašču. U koliko imamo kompleksan dvolinijski sistem kod koga je neophodno da pojedine grupe podmaznih mesta imaju različite vremenske intervale podmazivanja ili da se podmazuju samo mesta kod pogona koji rade, neophodno je da se ugrade ove slavine. Na taj način po potrebi se uključuje ili isključuje podmazivanje u pojedinim granama instalacije. Zbog svoje robusne konstrukcije i pouzdanog rada ovaj uređaj je veoma pogodan za primenu u najtežim uslovima kakvi su u železarama, rudnicima, na bagerima površinskih kopova.

Napon napajanja slavine je 24V DC ili 230V AC. Pri naručivanju naglasiti napon napajanja.

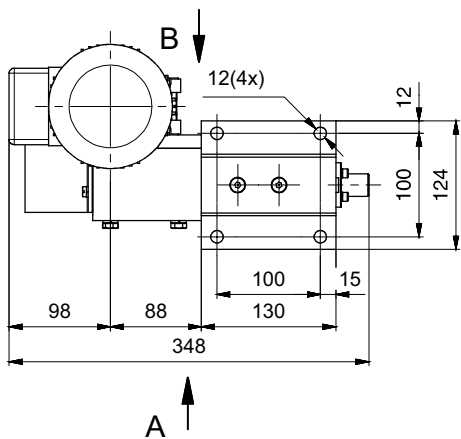
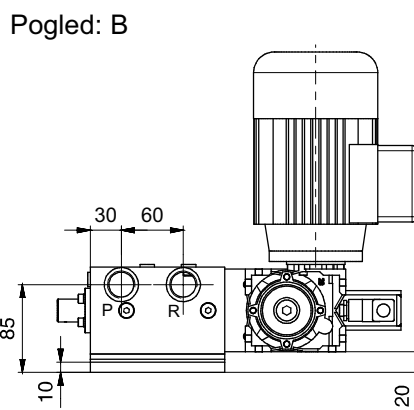
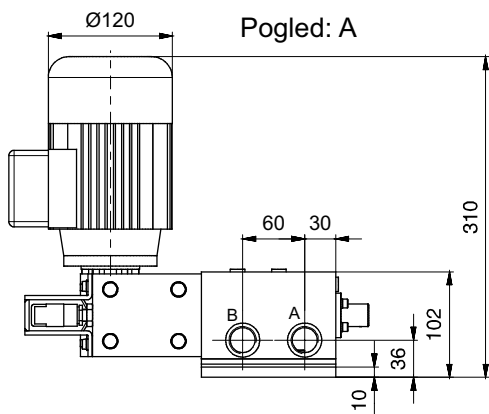


Oznaka za naručivanje	10-2740	
Fluid	ulje viskozитета	>13 mm ² /s
	mast konzist.br.	NLGI ≤3
	temperatura	-30 do +80°C
Radni pritisak maziva max.	400 bar	
Protok maziva max.	65 dm ³ /h	
Vreme prebacivanja	1 s	
Priključni otvori	G 3/4"	
Elektroindikator	250V 5A	
Elektromotor napajanje	napon	24V DC/230V 50Hz
	struja	1,1A/0,25A
	broj obrta	30 o/min
Masa	15,5 kg	

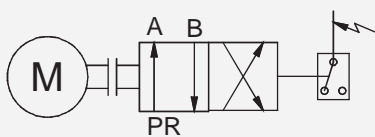
DVOLINIJSKI ELEKTROMOTORNI RAZVODNIK



Dvolinijski elektromotorni razvodnik koristi se kod sistema za centralno podmazivanje mašću. Kad se završi ciklus podmazivanja jedne magistrale pritiski prekidači signaliziraju upravljačkoj jedinici da isključi pumpu i uključi motor razvodnika koji izvrši prebacivanje podmazivanja na drugu magistralu. Posle pauze ciklusi se po istom principu nastavljaju. Zbog svoje robusne konstrukcije i pouzdanog rada ovaj uređaj je veoma pogodan za primenu u najtežim uslovima kakvi su u železarama, rudnicima, na bagerima površinskih kopova. Napon napajanja elektromotora je 3x400V 50Hz.

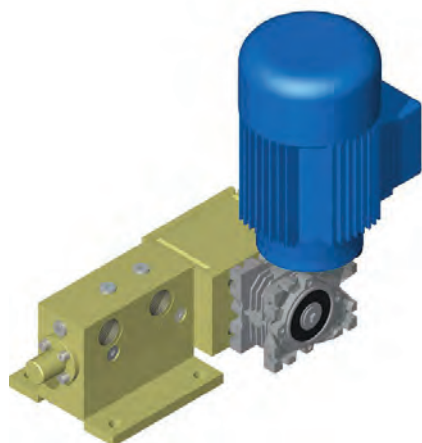


SIMBOL:

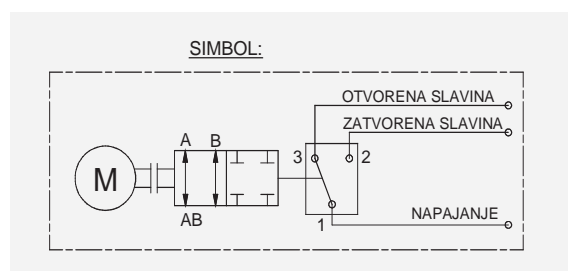
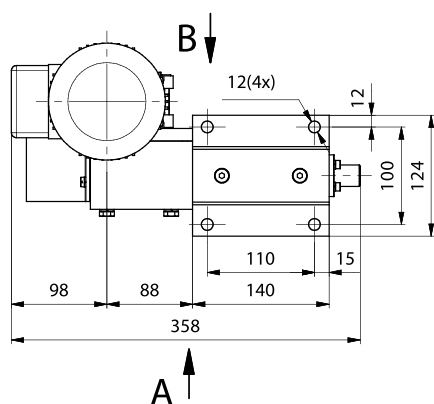
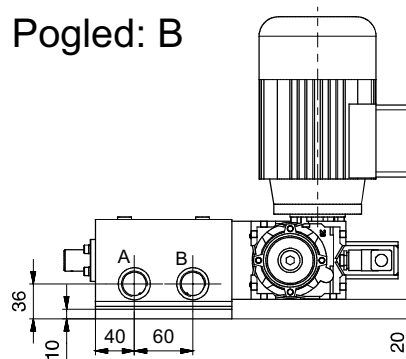
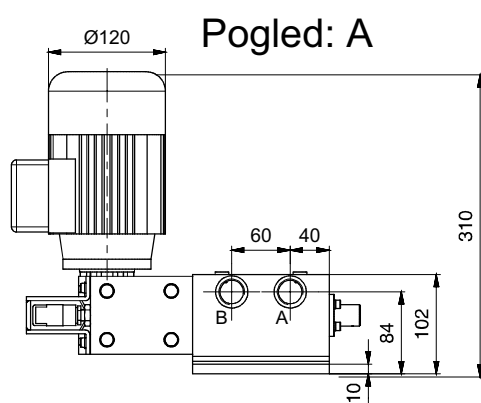


Oznaka za naručivanje		10-2750
Fluid	ulje viskoziteta	>13 mm ² /s
	mast konzist.br.	NLGI ≤3
	temperatura	-30 do +80°C
Radni pritisak maziva max.		400 bar
Protok maziva max.		65 dm ³ /h
Vreme prebacivanja		2,0 s
Prikjučni otvori		G 3/4"
Elektroindikator		250V 5A
Elektromotor	napon	3x400V 50Hz
	snaga	0,09 kW
	broj obrta	1420 o/min
Prenosni odnos reduktora		100:1
Masa		12,9 kg

DVOLINIJSKA ELEKTROMOTORNA SLAVINA

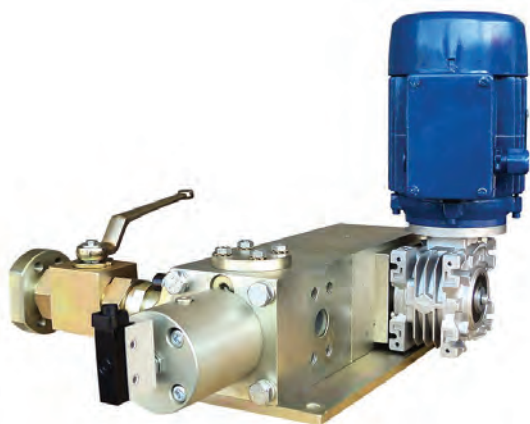


Dvolinijska elektromotorna slavina koristi se kod složenih sistema za centralno podmazivanje mašču. U koliko imamo kompleksan dvolinijski sistem kod koga je neophodno da pojedine grupe podmazanih mesta imaju različite vremenske intervale podmazivanja ili da se podmazuju samo mesta kod pogona koji rade, neophodno je da se ugrade ove slavine. Na taj način po potrebi se uključuje ili isključuje podmazivanje u pojedinim granama instalacije. Zbog svoje robusne konstrukcije i pouzdanog rada ovaj uređaj je veoma pogodan za primenu u najtežim uslovima kakvi su u železarama, rudnicima, na bagerima površinskih kopova.



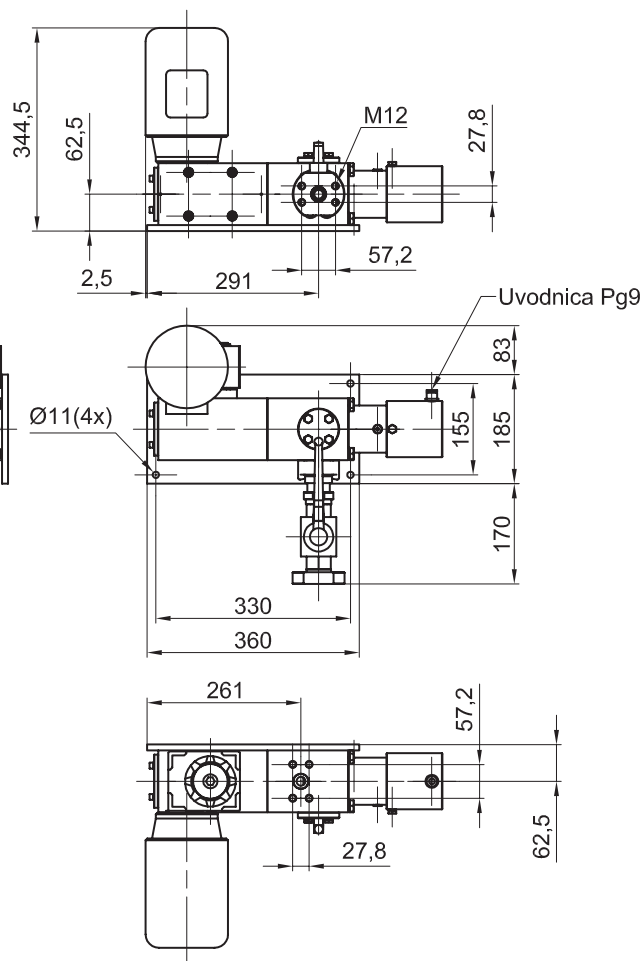
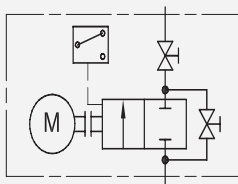
Oznaka za naručivanje	10-2780	
Fluid	ulje viskoziteta	>13 mm ² /s
	mast konzistent.br.	NLGI ≤3
	temperatura	-30 do +80°C
Radni pritisak maziva max.	400 bar	
Protok maziva max.	65 dm ³ /h	
Vreme prebacivanja	2,0 s	
Priključni otvori	G 3/4"	
Elektroindikator	250V 5A	
Elektromotor	napon	3x400V 50Hz
	snaga	0,09 kW
	broj obrta	1420 o/min
Prenosni odnos reduktora	100:1	
Masa	13,3 kg	

ELEKTROMOTORNA SLAVINA



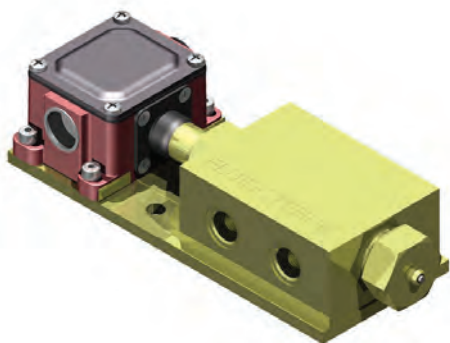
Elektromotorna slavina se koristi kod sistema za centralnu dopunu pumpi za mast. Kad nivo masti u određenoj pumpi za podmazivanje se spusti na minimum elektroorman daje komandu za otvaranje slavine i uključuje centralnu pumpu za dopunu. Kad nivo masti dostigne maksimum slavina se zatvara a isključuje pumpa za dopunu. Na taj način je obezbeđen bezbedan transport masti do pumpi za podmazivanje i sprečeno da dođe do zaprljanja masti nečistoćama. Ovo je posebno pogodno kod mesta gde su uslovi rada teški a sredina zaprljana kao što su železare, koksare, livnice, cementare ... Zbog svoje robusne konstrukcije i jednostavnog upravljanja celim sistemom ovaj uređaj je veoma pogodan za primenu kod svih sistema za centralnu dopunu mašću.

SIMBOL:

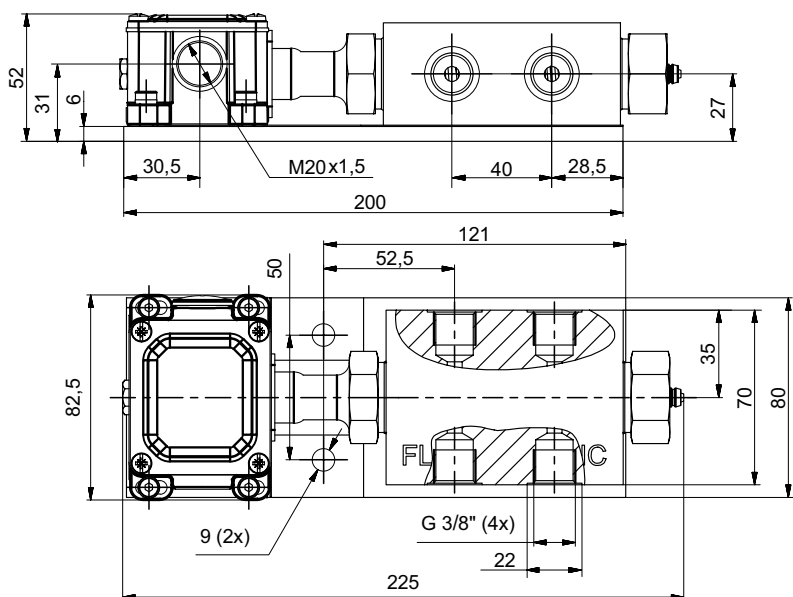


Oznaka za naručivanje	543-6500	
Elektromotor	napon	3x400V 50Hz
	snaga	0,09 kW
	broj obrta	670 o/min
Prenosni odnos reduktora	100:1	
Vreme prebacivanja	4,3 s	
Mikroprekidač	napon	250 V AC
	max.struja	10A
Nazivni otvor	NO 25	
Mazivo mast NLGI	≤3	
Radni pritisak maziva	max. 400 bar	
Maksimalni protok	6 dm ³ /min	
Temperaturna oblast primene	-30 ; +80 °C	
Masa	46 kg	

KONTROLNI UREĐAJ (DIFERENCIJALNI PRITISNI PREKIDAČ)

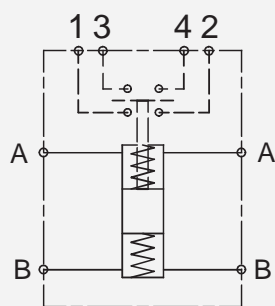


Kontrolni uređaj (diferencijalni pritisni prekidač) je elektrohidraulička komponenta čiji je zadatak da pošalje informaciju o dostignutom diferencijalnom pritisku kod dvolinijskih sistema podmazivanja. Na taj način garantuje se da je postignut odgovarajući diferencijalni pritisak u magistralnim vodovima i samim tim aktiviranje dozatora i podmazivanje svakog podmaznog mesta zahtevanom količinom maziva. Spada u grupu klipnih pritisnih prekidača gde je u kućištu smešten klip koji zahvaljujući finoj obradi i preciznoj izradi zaptiva. Ovo rešenje je omogućilo izvanredan rad kako sa uljima malog viskoziteta tako i sa viskozim uljima i mastima za podmazivanje. Robusno kućište i kompaktna konstrukcija omogućavaju rad u teškim uslovima kakvi vladaju u železarama, cementarama i na površinskim kopovima. Diferencijalni pritisak aktiviranja je 50 bar-a a na zahtev kupca može biti i 100 bar-a.

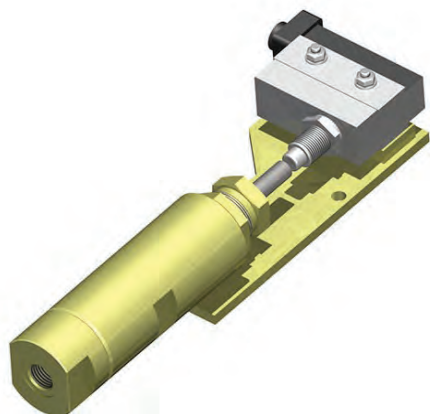


Oznaka za naručivanje	10-0380-50	
Fluid	ulje viskoziteta	>13 mm ² /s
	mast konzist.br.	NLGI ≤3
	temperatura	-30 ; +80 °C
Diferencijalni pritisak	50 bar	
Diferencijalni pritisak po zahtevu	100 bar	
Maksimalni dozvoljen pritisak	400 bar	
Priključni otvori	G 3/8"	
Učestalost uključivanja	120 cikl/min	
Elektro indikator	napon	max 500 V
	struja	max 15A
	stepen zaštite	IP 65 u skladu sa IEC/ EN 60529
	meh.izdrživost	10.000.000 radnih ciklusa
Masa	3,0 kg	

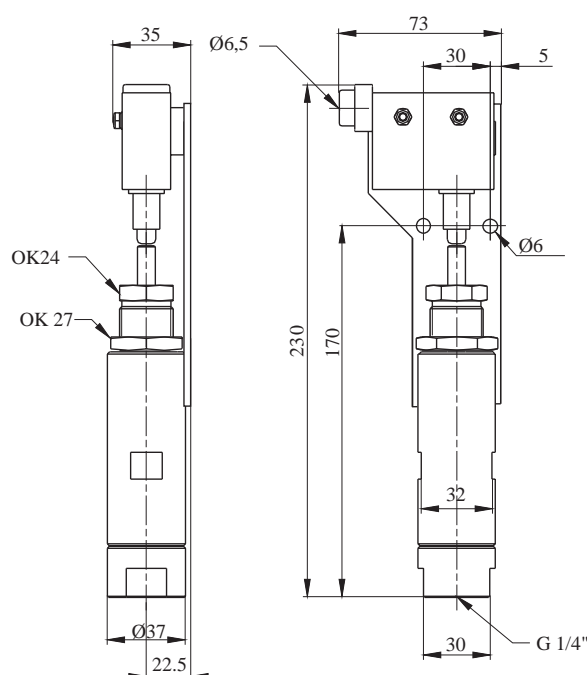
SIMBOL:



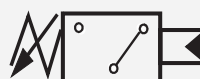
PRITISNI PREKIDAČ



Pritisni prekidač je elektrohidraulička komponenta čiji je zadatak da pošalje informaciju o dostignutom unapred zadatom pritisku u hidrauličkoj ili u instalaciji za podmazivanje. Spada u grupu klipnih pritisnih prekidača gde je u kućištu smešten klip koji zahvaljujući finoj obradi i preciznoj izradi zaptiva. Ovo rešenje je omogućilo izuzetno mali diferencijalni hod uređaja i izvanredan rad kako sa uljima malog viskoziteta tako i sa viskoznim uljima i mastima za podmazivanje. Robusno kućište i kompaktna konstrukcija omogućavaju rad u teškim uslovima kakvi vladaju u železarama, cementarama i na površinskim kopovima. Pritisak aktiviranja kontinualno se podešava, a isporučuje se u koliko se drugačije ne ugovori na minimalnom pritisku. Podešavanje pritiska se vrši na taj način što se prvo popusti navrtka OK 27 a zatim dotezanjem odnosno odvijanjem vijka OK 24 povećava odnosno smanjuje pritisak aktiviranja pritisnog prekidača.



SIMBOL:



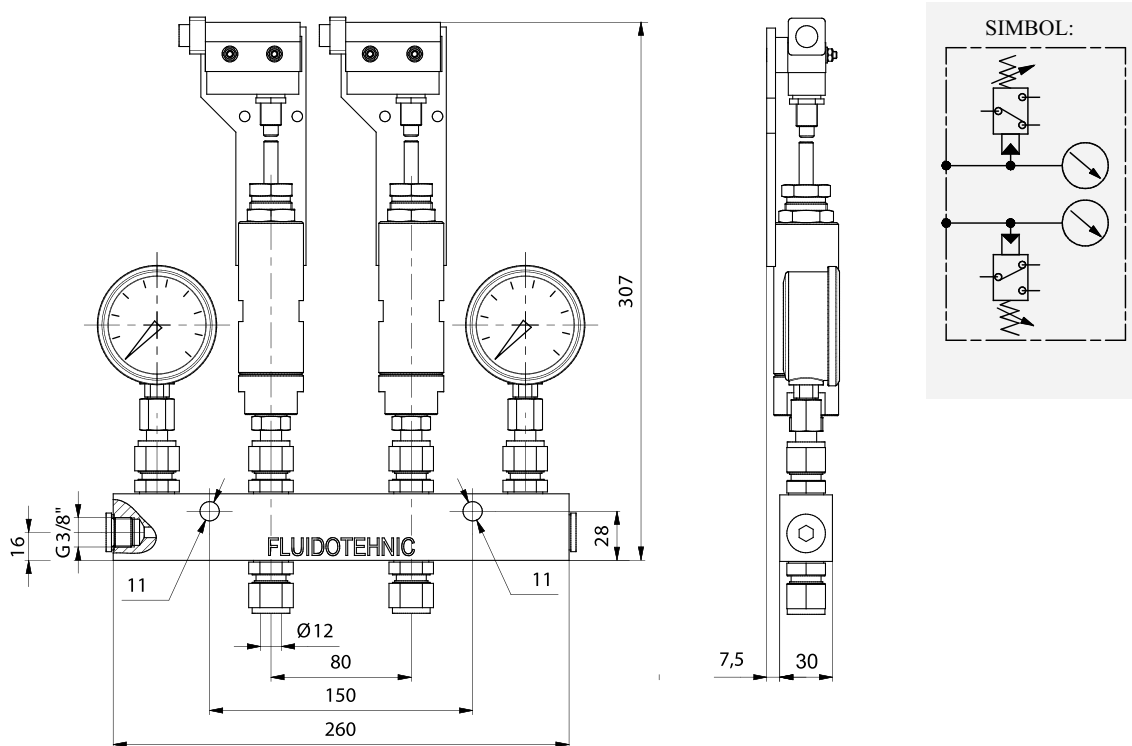
Oznaka za naručivanje	10 - 0300	10 - 0320	10 - 0325
Fluid	ulje viskoziteta	>13 mm ² /s	
	mast konzist.br.	NLGI ≤3	
	temperatura	-30; +80 °C	
Radni pritisak	50 - 200 bar	100 - 400 bar	15 - 60 bar
Priključni otvor	G 1/4"		
Učestalost uključivanja	120 cikl/min		
Maksimalan napon	250 V		
Maksimalna struja	10 A		
Masa	1,1 kg		

KONTROLNI UREĐAJ (ZA DVOLINIJSKE SISTEME PODMAZIVANJA MAŠĆU)



Kontrolni uređaj 10-0140 namenski se proizvodi za dvolinijske sisteme centralnog podmazivanja mašću u najtežim uslovima rada kakvi su na površinskim kopovima, rudnicima, železarama, cementarama i.t.d. Pritisni prekudači podešavaju se na radni pritisak od 50-200 bar. U trenutku dostizanja zadatog pritiska u jednoj magistrali mikroprekidač, koji je u sastavu pritisknog prekidača aktiviranjem signalizira upravljačkoj jedinici sistema za podmazivanje da je dostignut traženi pritisak u odgovarajućoj tački sistema za podmazivanje. Na osnovu te informacije kod sistema sa elektromotornim razvodnikom upravljačka jedinica isključuje pumpu i uključuje elektromotor razvodnika koji prebacuje razvodnik u drugi položaj i na taj način priprema instalaciju za sledeći ciklus podmazivanja. U drugom ciklusu mast se potiskuje kroz drugu magistralu.

Kod sistema sa hidrauličkim razvodnikom masti prebacivanje vrši razvodnik a kontrolni uređaj daje informaciju da je pre završetka ciklusa podmazivanja dostignut traženi pritisak u odgovarajućoj tački (najčešće na kraju instalacije).



Oznaka za naručivanje		10 - 0140	10 - 0140/1
Fluid	ulje viskoziteta	>13 mm ² /s	
	mast konzist.br.	NLGI ≤3	
	temperatura	-30 ; +80 °C	
Radni pritisak		50 - 200 bar	100 - 400 bar
Priključni otvori		SRPS M.B6 716-T12 (G3/8")	
Elektroindikator		max. 220 V 5 A	
Masa		5,8 kg	

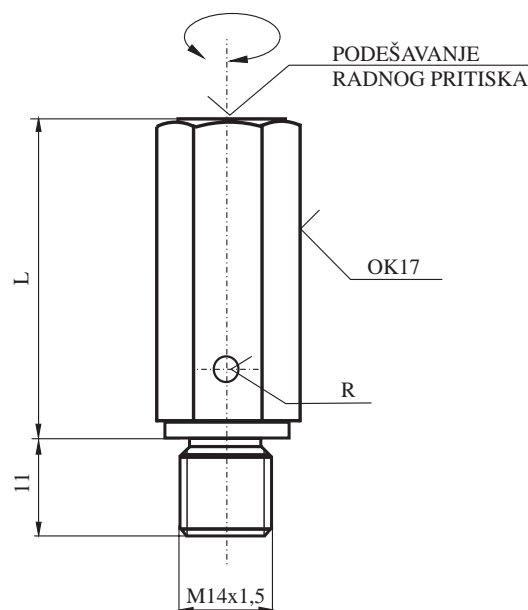
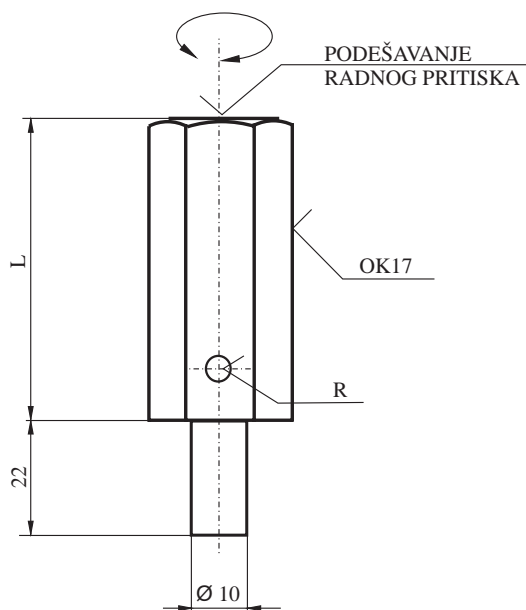
VENTILI SIGURNOSTI



Namenjeni su za zaštitu uređaja za podmazivanje od preopterećenja. Ugradjuju se na potisnim vodovima pumpi ili izlaznim vodovima progresivnih dozatora. Na taj način oprema je zaštićena od havarije zbog nedozvoljeno visokog pritiska. Izrađuju se u dve varijante:

- ventili sigurnosti sa cevnim nastavkom F10
- ventili sigurnosti sa priključnim navojem M14X1,5

Na zahtev kupca proizvode se ventili drugih radnih pritisaka kao i načina priključivanja.

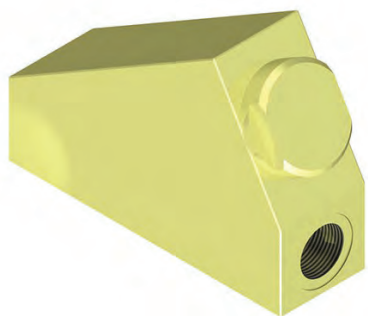


SIMBOL:



Oznaka za naručivanje	cevni	10 - 0400 C	10 - 0400/1 C	10 - 0400/2 C
	uvrtni	10 - 0400	10 - 0400/1	10 - 0400/2
Fluid	ulje viskoziteta	>13 mm ² /s		
	mast konzist.br.	NLGI ≤3		
	temperatura	-30 ; +80 °C		
Radni pritisak		100 - 300 bar	10 - 70 bar	150 - 450 bar
Nazivni otvor		NO3	NO4	NO3
L		45 mm	51 mm	59 mm
Masa		~ 0,1kg		

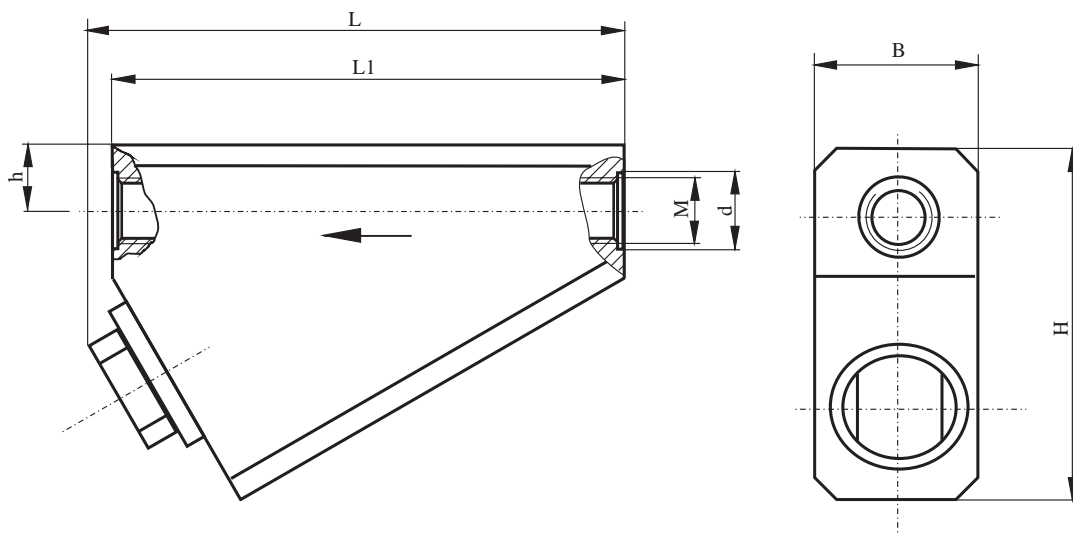
POTISNI FILTER (ZA SISTEME PODMAZIVANJA MAŠĆU)



Potisni filter namenjen je za sisteme podmazivanja mašću sa mogućnošću rada i u najtežim uslovima. Filter se ugrađuje na cevni vod pri čemu nije bitan njegov položaj. Smer proticanja maziva je u pravcu strelice utisnute na telu. Filterski uložak je od žičanog platna velike čvrstoće. Periodično je neophodno odviti navrtku uložka, izvaditi uložak i oprati u benzinu. Vremenski period čišćenja zavisi od inteziteta rada i stepena čistoće masti. Filter se izrađuje u dve veličine:

- za protok do 600 cm³/min.
- za protoke do 100 cm³/min.

Preporučuje se pranje uložka filtera na svakih 180 kg potrošene masti a zamena sa novim nakon 5 pranja u koliko nije neophodno ranije zbog oštećenja. Obavezno pre vraćanja uložka uključiti pumpu ručno kako bi se putem masti izbacila eventualna zaostala nečistoća u telu filtra.



Oznaka za naručivanje		10 - 2650	10 - 2660
Fluid	ulje viskoziteta	>13 mm ² /s	
	mast konzist.br.	NLGI ≤3	
	temperatura	-30 ; +80 °C	
Radni pritisak		400 bar	
Finoća filtriranja		150 mm	
Protok	ulje	6 dm ³ /min	1 dm ³ /min
	mast	600 cm ³ /min	100 cm ³ /min
Masa		2,2 kg	1,4 kg

SIMBOL:

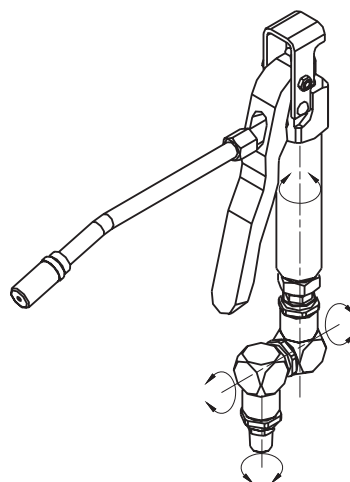
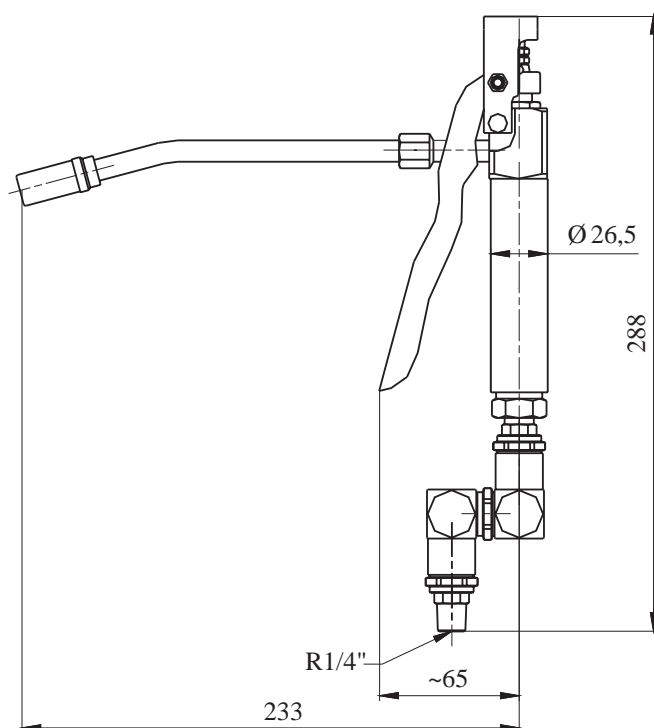


Oznaka	M	d	L	L1	h	H	B
10 - 2650	M 22x1,5	28	130	128	15	89	45
10 - 2660	G 1/4"	20	115	105	16	76	35

RUČNI PIŠTOLJ ZA PODMAZIVANJE



Ručni pištolj za podmazivanje mastima koristi se za pojedinačno podmazivanje u pogonima, remontnim i servisnim radionicama. Povezuje se crevom visokog pritiska sa odgovarajućim elektromotornim ili pneumatskim agregatom. Zbog svoje robusne konstrukcije može da radi u najtežim radnim uslovima. Isporučuje se u verziji sa ili bez obrtnog priključka. Obrtni priključak omogućuje nesmetano zakretanje pištolja oko tri ose i na taj način rukovanje pištoljem je veoma lagano bez obzira na veliku krutost creva na visokim pritiscima. Uz pištolj se isporučuje i odgovarajuće crevo dužine 350 mm za podmazivanje nepristupačnih mesta.



Naziv	Ručni pištolj komplet	Ručni pištolj	Obrtni priključak
Oznaka za naručivanje	11-1500	11-1510	11-1520
Fluid	Mast NLGI	≤ 3	
	temperatura	-30 ; +80 °C	
Radni pritisak max.		500 bar	
Priključni otvori	R1/4" kon.	R1/4" kon	R1/4" kon.
Masa	1,3 kg	1,0 kg	0,3 kg



SERBIA
36210 VRNJACKA BANJA
Rudjinci 175/A
tel/fax: +381-36-631-710
E-mail: office@fluidotehnic.com
Web: www.fluidotehnic.com

Matični broj: 06568939
Šifra delatnosti: 2822
PIB: 100918689
Reg. broj: 11506568939
Br. Reg. Upisa: 1-14429-00



EC DECLARATION OF CONFORMITY / DECLARATION ON INSTALLATION

DEKLARACIJA O USAGLAŠENOSTI / DEKLARACIJA O UGRADNJI

We hereby declare that the following products

Izjavljujemo da su sledeći uređaji

Electric driven pumps for grase lubrication (Elektromotorne pumpe za podmazivanje mastima)
Power unit for oil lubrication (Elektromotorni uređaj za podmazivanje uljima)
Pneumatic pumps for lubrication (Pneumatske pumpe za podmazivanje mastima)
Two line dosing distributors (Dvolinijski dozatori)
Progressive doser distributors (Progresivni dozatori)
Change-over valves (Hidraulički razvodnici)
Electric driven change-over valves (Elektromotorni razvodnici)
Pressure and flow valves (Ventili pritiska i protoka)

Are designed and produced in accordance with the safety requirements according to the following regulations:

Projektovani i proizvedeni u skladu sa bezbednosnim zahtevima prema sledećim propisima:

Machinery Directive EC/2006/42
(Mašinska direktiva EC/2006/42)

Low voltage directive EC/2014/35
(Niskonaponska direktiva EC/2014/35)

in accordance with the following standards:

i u skladu sa sledećim standardima:

Safety of machinery - General principles for design

- **Risk assessment and risk reduction EN ISO 12100:2010**

Bezbednost mašina - Opšti principi za projektovanje

- Ocena rizika i smanjenje rizika SRPS ISO 12100:2014

Safety of machinery - Electrical equipment of machines - Part 1: EN 60204-1:2016

Bezbednost mašina - Električna oprema mašina - Deo 1: EN 60204-1:2016

Declaration on installation in the sense of EC Machinery Directive (2006/42/EC) Annex II B

Izjava o ugradnji u skladu sa EC Mašinskom direktivom (2006/42/EC) Anex II B

Product of "FLUIDOTEHNIC" assemble into mechanical devices and equipment. Start-up is not admissible unless it has been verified that the whole equipment, meets the requirements defined in the EC machinery Directive (2006/42/EC)

Proizvod "FLUIDOTEHNIC"-a se ugrađuje u drugu opremu i dodatne uređaje. Pokretanje nije dozvoljeno sve dok i relevantna oprema u koju se ugrađuju ne bude u skladu sa Mašinskom direktivom (2006/42/EC)

The manufacturer undertakes to supply the relevant information of incomplete machine on request to responsible inspector by electronic way. Technical documents of the machine is prepared in accordance with Annex VII, part B Machinery Directive (2006/42/EC)

Proizvođač se obavezuje da će elektronskim putem dostaviti odgovarajuće podatke o delimično završenoj mašini nadležnom inspektor u njegov zahtev. Tehnička dokumentacija je izrađena u skladu sa Anexom 7, deo B Mašinske direktive.

Vrnjačka Banja, 01/02/2017 godine



Šljivić Miroslav, General Manager

The EC Declaration of Conformity is only valid in conjunction with confirmation that the device has been correctly applied, installed, inspected and maintained according to the operating instructions provided. The validity of the declaration will cease in case of any modification and/or supplement not previously approved by "FLUIDOTEHNIC".

Ova deklaracija o usaglašenosti važi samo u slučaju da je uređaj pravilno ugrađen, iskontrolisan i da se koristi i održava u skladu sa uputstvom za rukovanje i održavanje. Važenje izjave prestaje u slučaju bilo kakve modifikacije ili dodatka koji nisu prethodno odobreni od "FLUIDOTEHNIC"-a.



Fluidotehnic d.o.o.
Srbija
36210 Vrnjačka Banja
Ruđinci 175/A
Tel: +381-(0)36-631-710
+381-(0)36-631-711
fax +381-(0)36-631-712
www.fluidotehnic.com
office@fluidotehnic.com